

Seitenbrause ohne Mengenregulierung - Champagne gebürstet (22kt Gold)

SERIENSPEZIFISC

28 528 782 Produktversion ab 01.06.2024



- Brausekopf Ø 55 mm
- Kugelgelenk 25° schwenkbar (in jede Richtung)
- HORIZONTAL RAIN, Durchfluss max. 7 l/min (bei 3 Bar)
- Antikalk-System
- Rosette 60 x 60 mm
- Anschluss 1/2"

	Champagne gebürstet (22kt Gold)	28 528 782-46
	Chrom	28 528 782-00
	Platin gebürstet	28 528 782-06
	Platin	28 528 782-08
	Dark Chrome	28 528 782-19
	Light Gold gebürstet	28 528 782-27
	Messing gebürstet (23kt Gold)	28 528 782-28
	Schwarz matt	28 528 782-33
	Champagne (22kt Gold)	28 528 782-47
	Chrom gebürstet	28 528 782-93
	Dark Platinum gebürstet	28 528 782-99

Empfohlenes Zubehör

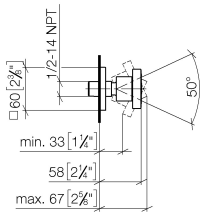


- UP-Wandwinkel -**

35 085 970 90

 - Max. Einbautiefe 163 mm
 - Min. Einbautiefe 90 mm

mm [inches]



Durchflussdiagramm



Codes & Standards

DIN 4109	ISO 3822	Scottish Water Byelaws	UK Water Supply Regulations
----------	----------	------------------------	-----------------------------

Ü-Zeichen



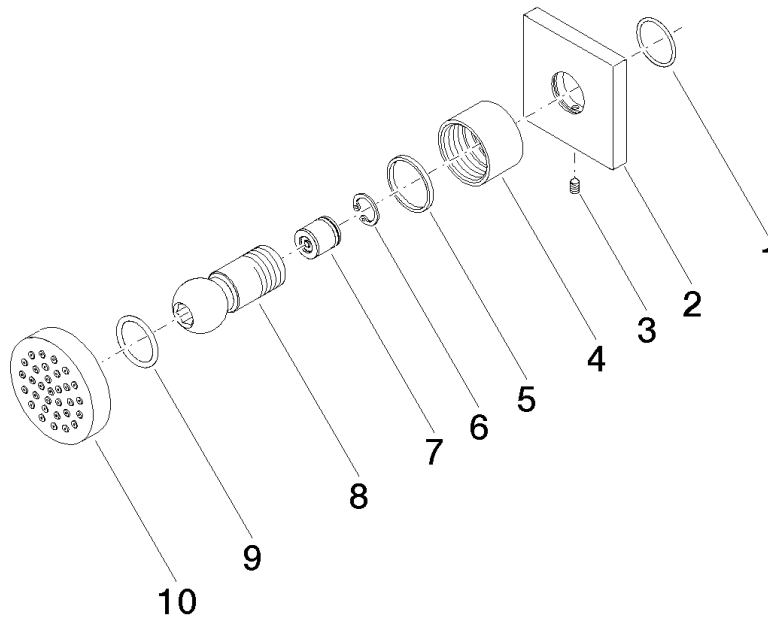
Seitenbrause ohne Mengenregulierung - Champagne gebürstet (22kt Gold) SERIENSPEZIFISC

28 528 782 Produktversion ab 01.06.2024

Zertifikate und Nachhaltigkeit

LGA_38

WRAS_240602



Ersatzteilstückliste

Nr.	Artikelnummer	Benennung	Verbaumenge	Lieferzeit
3	09 31 11 048 90	Stift	1,00	2
8	09 21 40 016-46	Anschluss	1,00	30
6	09 16 01 014 90	Ring	1,00	2
10	90 12 05 027 00-46	Gehaeuse (komplett)	1,00	30
7	90 23 01 147 00 90	Rueckflussverhinderer	1,00	2
1	09 14 10 098 90	Dichtung	1,00	2
5	09 14 15 010 90	Ring	1,00	2
4	09 23 30 026-46	Mutter	1,00	30
2	09 27 98 003-46	Rosette	1,00	30
9	09 14 10 015 90	Dichtung	1,00	2