

28 644 626 Produktversion ab 01.04.2025






- Regenbrause Ø 220 mm
- Material Regenbrause: Metall
- PURE RAIN, Durchfluss max. l/min (bei 3 Bar)
- Funktion ab: l/min
- mit Leerlauf-Funktion
- mit Antikalk-System

Technische Daten:

- Ausladung mm
- Rosette Ø mm
- Anschluss 1/2"

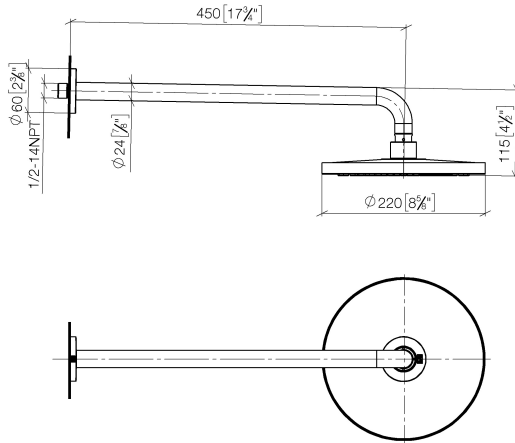
Hinweise:

- Dieses Produkt leistet einen Beitrag zur Erfüllung der Vorgaben von nachhaltigen Gebäudezertifizierungen, z.B. LEED®, BREEAM®, DGNB

| | | |
|---|-----------------|---------------|
|  | Chrom gebürstet | 28 644 626-93 |
|  | Chrom | 28 644 626-00 |
|  | Schwarz matt | 28 644 626-33 |

28 644 626 Produktversion ab 01.04.2025

mm [inches]

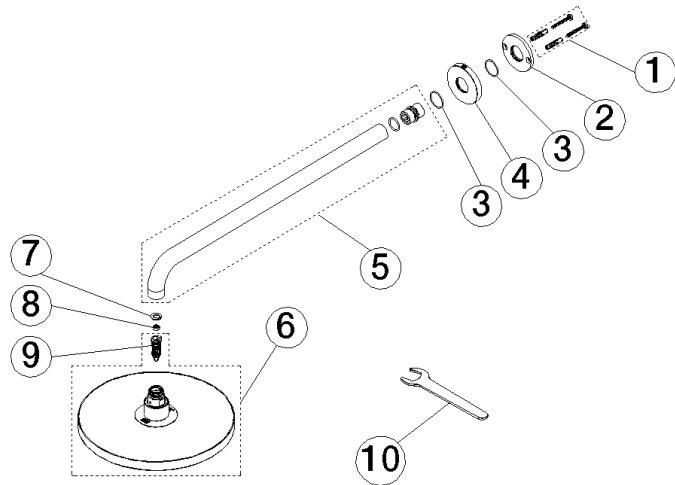


Durchflussdiagramm



28 644 626 Produktversion ab 01.04.2025

Ersatzteile für die
anderen
Oberflächenvarianten
finden Sie hier:
Chrom



Ersatzteilstückliste

| Nr. | Artikelnummer | Benennung | Verbaumenge | Lieferzeit |
|-----|--------------------|---------------------|-------------|------------|
| 6 | 90 12 05 094 00-93 | Brause | 1,00 | 20 |
| 8 | 09 23 01 033 90 | Durchflussbegrenzer | 1,00 | 2 |
| 4 | 09 27 97 015-93 | Rosette | 1,00 | 20 |
| 2 | 09 17 20 120 90 | Halter | 1,00 | 2 |
| 10 | 90 30 09 069 00 90 | Schlüssel | 1,00 | 2 |
| 7 | 09 16 01 014 90 | Ring | 1,00 | 2 |
| 5 | 90 11 03 070 00-93 | Rohr | 1,00 | 20 |
| 9 | 04 18 40 276 00 90 | Einsatz | 1,00 | 2 |
| 1 | 04 30 31 032 00 90 | Befestigungssatz | 1,00 | 2 |
| 3 | 09 14 10 150 90 | Dichtung | 2,00 | 2 |