

Regenbrause mit Wandanbindung FlowReduce 220 mm - Dark Brass gebürstet SERIENSPEZIFISCH

28 646 970    Produktversion ab 01.04.2025



- Regenbrause Ø 220 mm
- Material Regenbrause: Metall
- PURE RAIN, Durchfluss max. 7 l/min (bei 3 Bar)
- Funktion ab: 6 l/min
- mit Leerlauf-Funktion
- mit Antikalk-System

**Technische Daten:**

- Ausladung 450 mm
- Rosette Ø 60 mm
- Anschluss 1/2"

**Hinweise:**

- Dieses Produkt leistet einen Beitrag zur Erfüllung der Vorgaben von nachhaltigen Gebäudezertifizierungen, z.B. LEED®, BREEAM®, DGNB

	Dark Brass gebürstet	28 646 970-39
	Chrom	28 646 970-00
	Platin gebürstet	28 646 970-06
	Platin	28 646 970-08
	Dark Chrome	28 646 970-19
	Messing gebürstet (23kt Gold)	28 646 970-28
	Schwarz matt	28 646 970-33
	Bronze gebürstet	28 646 970-42
	Champagne gebürstet (22kt Gold)	28 646 970-46
	Champagne (22kt Gold)	28 646 970-47
	Chrom gebürstet	28 646 970-93
	Dark Platin gebürstet	28 646 970-99

Benötigtes Zubehör

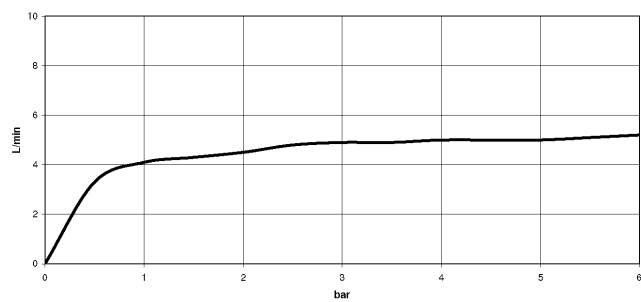
UP-Wandwinkel - 35 085 970 90



# Regenbrause mit Wandanbindung FlowReduce 220 mm - Dark Brass gebürstet SERIENSPEZIFISCH

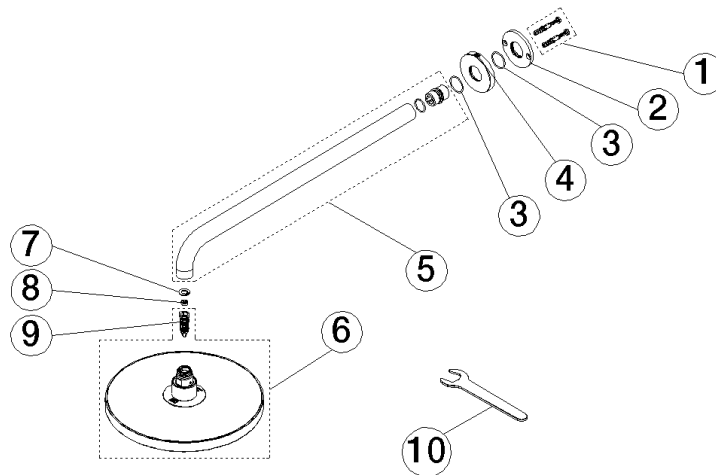
28 646 970 Produktversion ab 01.04.2025

## Durchflussdiagramm



# Regenbrause mit Wandanbindung FlowReduce 220 mm - Dark Brass gebürstet SERIENSPEZIFISCH

28 646 970 Produktversion ab 01.04.2025



## Ersatzteilstückliste

Nr.	Artikelnummer	Benennung	Verbaumenge	Lieferzeit
7	09 16 01 014 90	Ring	1,00	2
8	09 23 01 033 90	Durchflussbegrenzer	1,00	2
1	04 30 31 032 00 90	Befestigungssatz	1,00	2
5	90 11 03 070 00-39	Rohr	1,00	30
10	90 30 09 069 00 90	Schlüssel	1,00	2
4	09 27 97 015-39	Rosette	1,00	60
2	09 17 20 120 90	Halter	1,00	2
3	09 14 10 150 90	Dichtung	2,00	2
9	90 18 40 278 00 90	Einsatz	1,00	2
6	90 12 05 094 00-39	Brause	1,00	30