

Regenbrause mit Wandanbindung FlowReduce 220 mm - Champagne (22kt Gold)

IMO

28 648 670



Passt zu: IMO, CYO

- Ausladung 450 mm
- Regenbrause Ø 220 mm
- Regenstrahl
- Durchfluss max. 7 l/min
- Funktion ab: 6 l/min
- Rosette 65 x 65 mm
- Anschluss 1/2"
- mit Antikalk-System
- mit Leerlauf-Funktion
- Dieses Produkt leistet einen Beitrag zur Erfüllung der Vorgaben von nachhaltigen Gebäudezertifizierungen, z.B. LEED®, BREEAM®, DGNB

| | | |
|--|---------------------------------|---------------|
| | Champagne (22kt Gold) | 28 648 670-47 |
| | Chrom | 28 648 670-00 |
| | Platin gebürstet | 28 648 670-06 |
| | Platin | 28 648 670-08 |
| | Dark Chrome | 28 648 670-19 |
| | Light Gold gebürstet | 28 648 670-27 |
| | Messing gebürstet (23kt Gold) | 28 648 670-28 |
| | Schwarz matt | 28 648 670-33 |
| | Champagne gebürstet (22kt Gold) | 28 648 670-46 |
| | Chrom gebürstet | 28 648 670-93 |
| | Dark Platinum gebürstet | 28 648 670-99 |

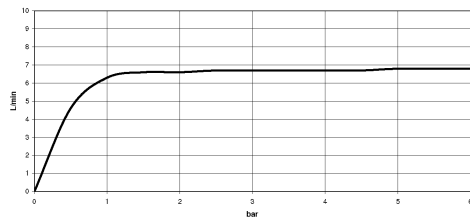
Regenbrause mit Wandanbindung FlowReduce 220 mm - Champagne (22kt Gold)

IMO

28 648 670
mm [inches]



Durchflussdiagramm



Codes & Standards

DIN 4109

ISO 3822

Ü-Zeichen



Regenbrause mit Wandanbindung FlowReduce 220 mm - Champagne (22kt Gold)

IMO

28 648 670

Zertifikate

LGA_38

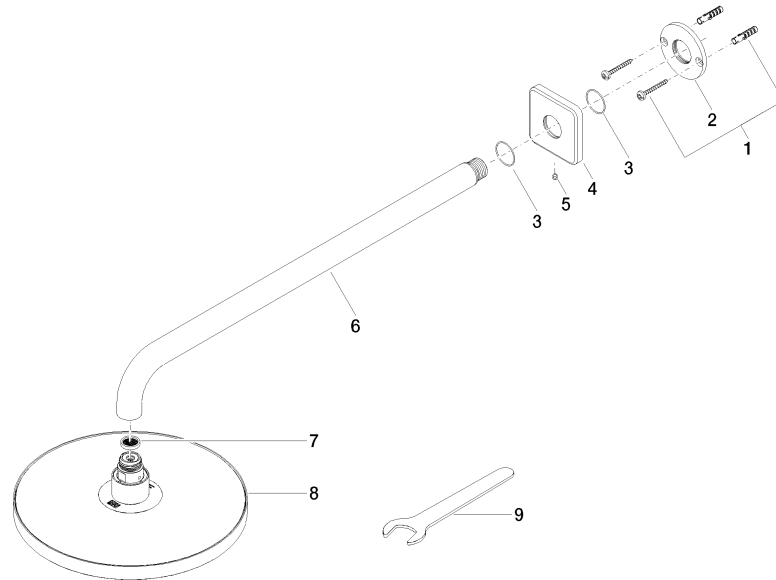
Regenbrause mit Wandanbindung FlowReduce 220 mm - Champagne (22kt Gold)

IMO

28 648 670

Produktversion ab 4/1/2024

Ersatzteile für die
anderen
Oberflächenvarianten
finden Sie hier:
Chrom





Regenbrause mit Wandanbindung FlowReduce 220 mm - Champagne (22kt Gold)

IMO

28 648 670

Ersatzteilstückliste

Produktversion ab 4/1/2024

| Nr. | Artikelnummer | Benennung | Verbaumenge | Lieferzeit |
|-----|--------------------|------------------|-------------|------------|
| | 04 30 31 032 00 90 | Befestigungssatz | 9 | 2 |