

Regenbrause mit Wandanbindung FlowReduce 220 mm - Light Gold

28 648 970



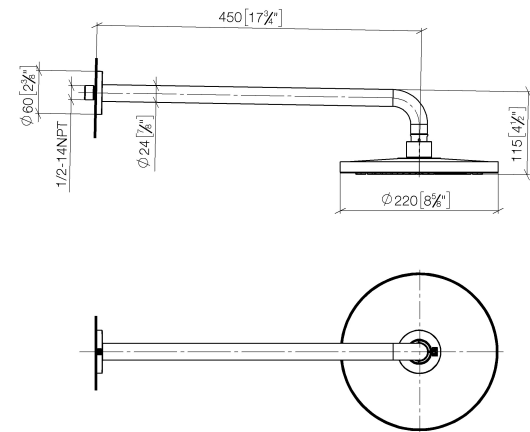
- Ausladung 450 mm
- Regenbrause Ø 220 mm
- PURE RAIN, Durchfluss max. 7 l/min (bei 3 Bar)
- Funktion ab: 6 l/min
- Rosette Ø 60 mm
- Anschluss 1/2"
- mit Antikalk-System
- mit Leerlauf-Funktion
- Dieses Produkt leistet einen Beitrag zur Erfüllung der Vorgaben von nachhaltigen Gebäudezertifizierungen, z.B. LEED®, BREEAM®, DGNB

	Light Gold	28 648 970-26
	Chrom	28 648 970-00
	Platin gebürstet	28 648 970-06
	Platin	28 648 970-08
	Dark Chrome	28 648 970-19
	Light Gold gebürstet	28 648 970-27
	Messing gebürstet (23kt Gold)	28 648 970-28
	Schwarz matt	28 648 970-33
	Bronze gebürstet	28 648 970-42
	Champagne gebürstet (22kt Gold)	28 648 970-46
	Champagne (22kt Gold)	28 648 970-47
	Chrom gebürstet	28 648 970-93
	Dark Platinum gebürstet	28 648 970-99

Regenbrause mit Wandanbindung FlowReduce 220 mm - Light Gold

28 648 970

mm [inches]



Codes & Standards

DIN 4109

ISO 3822

Ü-Zeichen

Zertifikate

LGA_38

Regenbrause mit Wandanbindung FlowReduce 220 mm - Light Gold

28 648 970

Ersatzteile für die
anderen
Oberflächenvarianten
finden Sie hier:
Chrom

