

DORNBACHT YAMOU Regenbrause mit Wandanbindung 250 mm - Chrom



DORNBACHT YAMOU

28 649 831

Produktversion ab 01.01.2023



- Ausladung 420 mm
- Regenstrahl
- Regenbrause Ø 250 mm
- mit Antikalk-System
- Rosette Ø 60 mm
- Anschluss 1/2"
- Durchfluss max. 8,6 l/min
- Regenstrahl
- Rosette Ø 60 mm

|   |            |               |
|---|------------|---------------|
|  | Chrom      | 28 649 831-00 |
|  | Soft Black | 28 649 831-69 |

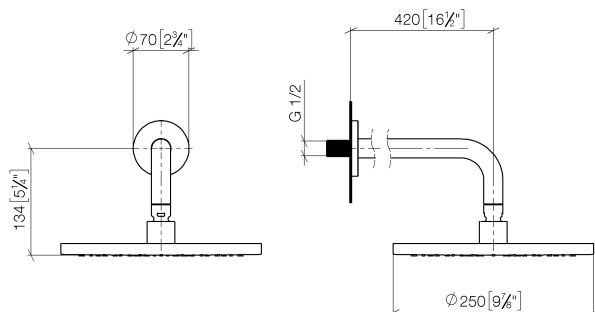
Empfohlenes Zubehör

UP-Wandwinkel -

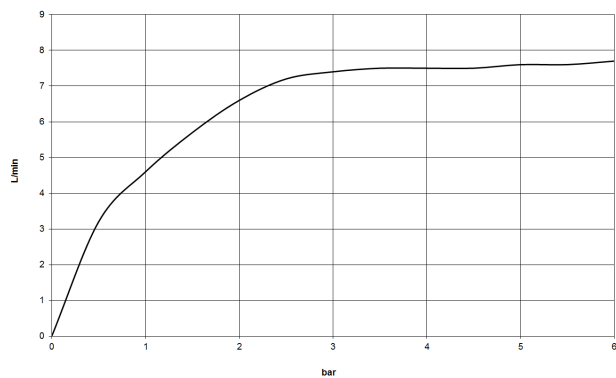
35 085 970 90



mm [inches]



## Durchflussdiagramm



## Codes & Standards

DIN 4109

ISO 3822

Scottish Water  
Byelaws

UK Water Supply  
Regulations

## Ü-Zeichen



## DORNBRACHT YAMOU Regenbrause mit Wandanbindung 250 mm - Chrom

DORNBRACHT  
YAMOU

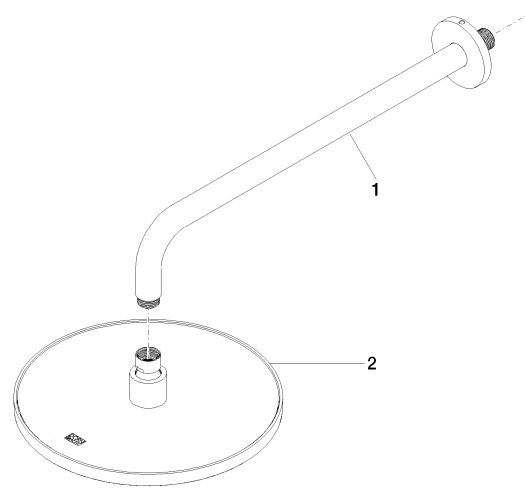
28 649 831 Produktversion ab 01.01.2023

### Zertifikate und Nachhaltigkeit

---

LGA\_38

WRAS\_2305



Ersatzteilstückliste

| Nr. | Artikelnummer      | Benennung | Verbaumenge | Lieferzeit |
|-----|--------------------|-----------|-------------|------------|
| 1   | 90 28 22 394 20-00 | Anschluss | 1,00        | 2          |
| 2   | 90 12 05 024 00-00 | Brause    | 1,00        | 2          |