

## Regenbrause mit Wandanbindung FlowReduce 400 mm - Champagne (22kt Gold)

TARA

28 658 970



Passt zu: TARA, LISSÉ, VAIA, META

- Ausladung 450 mm
- Regenbrause Ø 400 mm
- PURE RAIN, Durchfluss max. 12 l/min (bei 3 Bar)
- Funktion ab: 12 l/min
- Rosette Ø 60 mm
- Anschluss 1/2"
- mit Antikalk-System
- Dieses Produkt leistet einen Beitrag zur Erfüllung der Vorgaben von nachhaltigen Gebäudezertifizierungen, z.B. LEED®, BREEAM®, DGNB

Bauseits zwangsläufig vorzusehen: Zigbee Gateway!

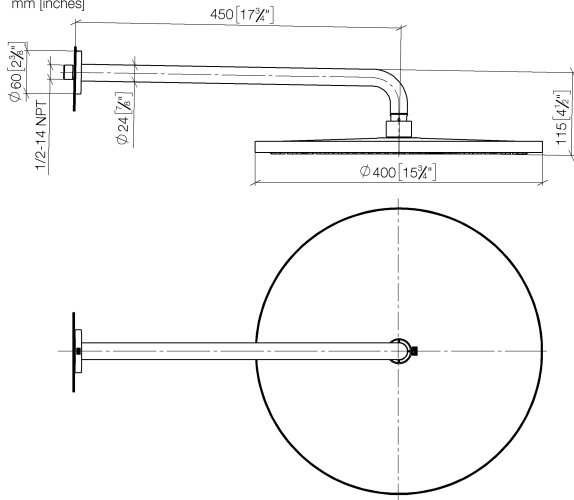
|  |                                 |               |
|--|---------------------------------|---------------|
|    | Champagne (22kt Gold)           | 28 658 970-47 |
|    | Chrom                           | 28 658 970-00 |
|    | Platin gebürstet                | 28 658 970-06 |
|    | Platin                          | 28 658 970-08 |
|    | Dark Chrome                     | 28 658 970-19 |
|    | Light Gold                      | 28 658 970-26 |
|    | Light Gold gebürstet            | 28 658 970-27 |
|    | Messing gebürstet (23kt Gold)   | 28 658 970-28 |
|    | Schwarz matt                    | 28 658 970-33 |
|   | Bronze gebürstet                | 28 658 970-42 |
|  | Champagne gebürstet (22kt Gold) | 28 658 970-46 |
|  | Chrom gebürstet                 | 28 658 970-93 |
|  | Dark Platinum gebürstet         | 28 658 970-99 |

# Regenbrause mit Wandanbindung FlowReduce 400 mm - Champagne (22kt Gold)

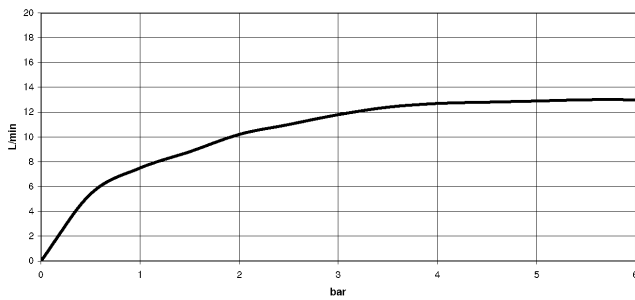
TARA

28 658 970

mm [inches]



## Durchflussdiagramm



## Codes & Standards

DIN 4109

ISO 3822

Ü-Zeichen



## Regenbrause mit Wandanbindung FlowReduce 400 mm - Champagne (22kt Gold)

TARA

---

28 658 970

Zertifikate

---

LGA\_38

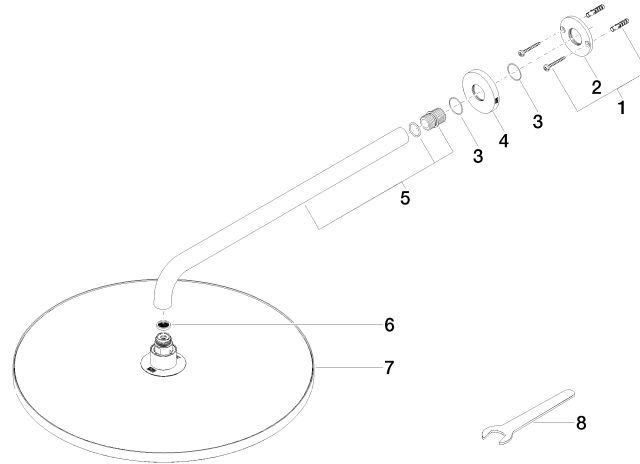
# Regenbrause mit Wandanbindung FlowReduce 400 mm - Champagne (22kt Gold)

TARA

28 658 970

**Produktversion ab 4/1/2024**

Ersatzteile für die  
anderen  
Oberflächenvarianten  
finden Sie hier:  
Chrom





Regenbrause mit Wandanbindung FlowReduce 400 mm - Champagne (22kt Gold)

TARA

28 658 970

**Ersatzteilstückliste**

**Produktversion ab 4/1/2024**

| Nr. | Artikelnummer      | Benennung        | Verbaumenge | Lieferzeit |
|-----|--------------------|------------------|-------------|------------|
|     | 04 30 31 032 00 90 | Befestigungssatz | 9           | 2          |