

Regenbrause mit Deckenanbindung FlowReduce 400 mm - Messing gebürstet
SERIENSPEZIFISC

(23kt Gold)

28 698 970
Produktversion ab 01.04.2024






- Regenbrause Ø 400 mm
- Regenstrahl
- Durchfluss max. 12 l/min
- Funktion ab: 12 l/min
- mit Leerlauf-Funktion
- mit Antikalk-System

Technische Daten:

- Rosette Ø 60 mm wahlweise
- Anschluss 1/2"

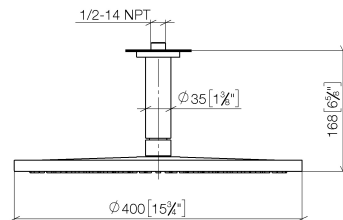
Hinweise:

- Dieses Produkt leistet einen Beitrag zur Erfüllung der Vorgaben von nachhaltigen Gebäudezertifizierungen, z.B. LEED®, BREEAM®, DGNB

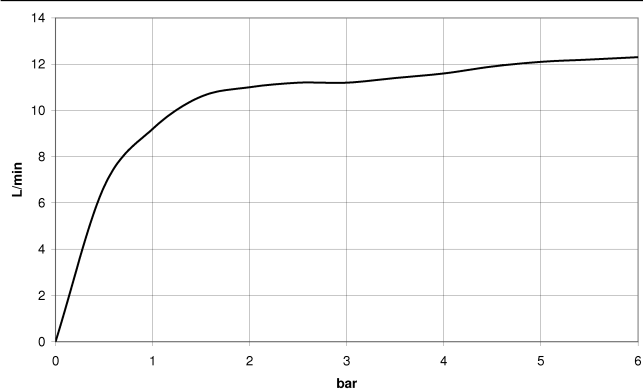
	Messing gebürstet (23kt Gold)	28 698 970-28
	Chrom	28 698 970-00
	Platin gebürstet	28 698 970-06
	Platin	28 698 970-08
	Dark Chrome	28 698 970-19
	Light Gold	28 698 970-26
	Light Gold gebürstet	28 698 970-27
	Schwarz matt	28 698 970-33
	Dark Brass gebürstet	28 698 970-39
	Bronze gebürstet	28 698 970-42
	Champagne gebürstet (22kt Gold)	28 698 970-46
	Champagne (22kt Gold)	28 698 970-47
	Chrom gebürstet	28 698 970-93
	Dark Platinum gebürstet	28 698 970-99

Regenbrause mit Deckenanbindung FlowReduce 400 mm - Messing gebürstet SERIENSPEZIFISCH (23kt Gold)

28 698 970 Produktversion ab 01.04.2024
mm [inches]



Durchflussdiagramm



Codes & Standards

DIN 4109

ISO 3822

Ü-Zeichen



Regenbrause mit Deckenanbindung FlowReduce 400 mm - Messing gebürstet SERIENSPEZIFISC (23kt Gold)

28 698 970 Produktversion ab 01.04.2024

Zertifikate und Nachhaltigkeit

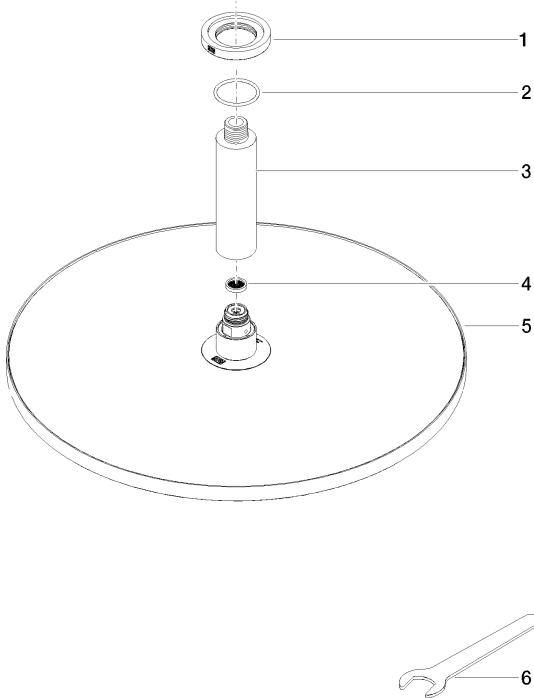
LGA_38

Regenbrause mit Deckenanbindung FlowReduce 400 mm - Messing gebürstet
(23kt Gold)

SERIENSPEZIFISC

28 698 970 Produktversion ab 01.04.2024

Ersatzteile für die
anderen
Oberflächenvarianten
finden Sie hier:
Chrom



Ersatzteilstückliste

Nr.	Artikelnummer	Benennung	Verbaumenge	Lieferzeit
5	90 12 05 090 20-28	Brause	1,00	20
6	90 30 09 069 00 90	Schluessel	1,00	2
1	09 27 22 040-28	Rosette	1,00	20
4	09 23 01 075 90	Einsatz	1,00	2
3	09 11 03 080-28	Anschluss	1,00	20
2	09 14 10 141 90	Dichtung	1,00	2