

Regenbrause mit Deckenanbindung FlowReduce 400 mm - Champagne gebürstet (22kt Gold)

SERIENSPEZIFISC

28 698 970
Produktversion ab 01.04.2024




- Regenbrause Ø 400 mm
- Regenstrahl
- Durchfluss max. 12 l/min
- Funktion ab: 12 l/min
- mit Leerlauf-Funktion
- mit Antikalk-System

Technische Daten:

- Rosette Ø 60 mm wahlweise
- Anschluss 1/2"

Hinweise:

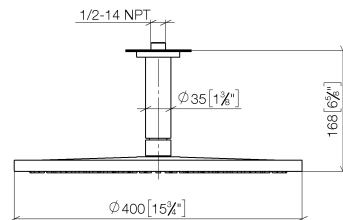
- Dieses Produkt leistet einen Beitrag zur Erfüllung der Vorgaben von nachhaltigen Gebäudezertifizierungen, z.B. LEED®, BREEAM®, DGNB

	Champagne gebürstet (22kt Gold)	28 698 970-46
	Chrom	28 698 970-00
	Platin gebürstet	28 698 970-06
	Platin	28 698 970-08
	Dark Chrome	28 698 970-19
	Light Gold	28 698 970-26
	Light Gold gebürstet	28 698 970-27
	Messing gebürstet (23kt Gold)	28 698 970-28
	Schwarz matt	28 698 970-33
	Dark Brass gebürstet	28 698 970-39
	Bronze gebürstet	28 698 970-42
	Champagne (22kt Gold)	28 698 970-47
	Chrom gebürstet	28 698 970-93
	Dark Platinum gebürstet	28 698 970-99

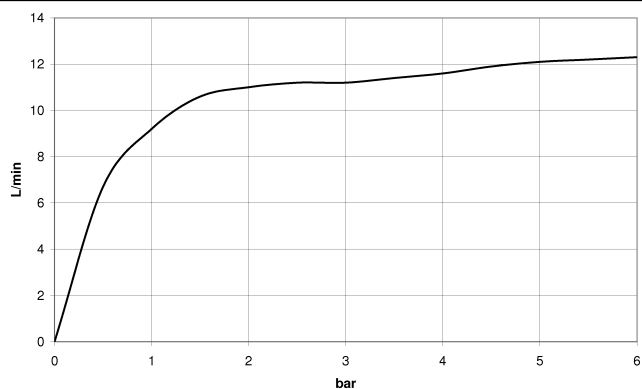
# Regenbrause mit Deckenanbindung FlowReduce 400 mm - Champagne gebürstet (22kt Gold)

SERIENSPEZIFISC  
,,

28 698 970 Produktversion ab 01.04.2024  
mm [inches]



## Durchflussdiagramm



## Codes & Standards

DIN 4109

ISO 3822

Ü-Zeichen



## Regenbrause mit Deckenanbindung FlowReduce 400 mm - Champagne gebürstet (22kt Gold)

---

SERIENSPEZIFISC  
,,

28 698 970 Produktversion ab 01.04.2024

Zertifikate und Nachhaltigkeit

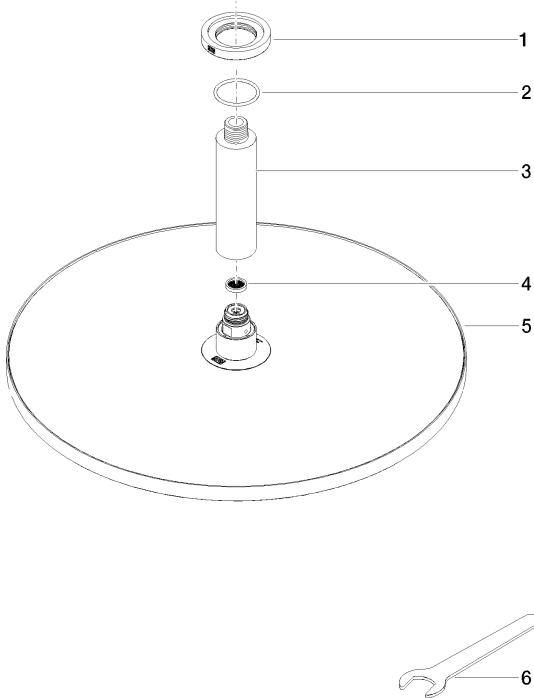
---

LGA\_38

Regenbrause mit Deckenanbindung FlowReduce 400 mm - Champagne gebürstet (22kt Gold)

SERIENSPEZIFISC  
,,

28 698 970    Produktversion ab 01.04.2024  
Ersatzteile für die  
anderen  
Oberflächenvarianten  
finden Sie hier:  
Chrom



Ersatzteilstückliste

Nr.	Artikelnummer	Benennung	Verbaumenge	Lieferzeit
1	09 27 22 040-46	Rosette	1,00	30
4	09 23 01 075 90	Einsatz	1,00	2
6	90 30 09 069 00 90	Schlüssel	1,00	2
2	09 14 10 141 90	Dichtung	1,00	2
3	09 11 03 080-46	Anschluss	1,00	30
5	90 12 05 090 20-46	Brause	1,00	30