

Regenbrause mit Deckenanbindung 400 mm - Champagne (22kt Gold)

SERIENSPEZIFISC

28 699 970 Produktversion ab 13.03.2017


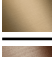


- Regenbrause Ø 400 mm
- PURE RAIN, Durchfluss max. 20 l/min (bei 3 Bar)
- Durchfluss max. 20 l/min (bei 3 Bar)
- Funktion ab: 12 l/min
- mit Antikalk-System
- mit Leerlauf-Funktion


Technische Daten:

- Rosette Ø 60 mm wahlweise
- Anschluss 1/2"

Produktänderung zum 1.4.2024: Durchfluss max. 20l/min

	Champagne (22kt Gold)	28 699 970-47
	Chrom	28 699 970-00
	Platin gebürstet	28 699 970-06
	Platin	28 699 970-08
	Dark Chrome	28 699 970-19
	Light Gold	28 699 970-26
	Light Gold gebürstet	28 699 970-27
	Messing gebürstet (23kt Gold)	28 699 970-28
	Schwarz matt	28 699 970-33
	Dark Brass gebürstet	28 699 970-39
	Bronze gebürstet	28 699 970-42
	Champagne gebürstet (22kt Gold)	28 699 970-46
	Chrom gebürstet	28 699 970-93
	Dark Platinum gebürstet	28 699 970-99

Empfohlenes Zubehör



UP-Wandwinkel -

•Max. Einbautiefe 163 mm
 •Min. Einbautiefe 90 mm

35 085 970 90



Durchflussdiagramm



Codes & Standards

DIN 4109

EN 1112

ISO 3822

Scottish Water
Byelaws

UK Water Supply
Regulations

Ü-Zeichen



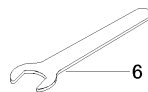
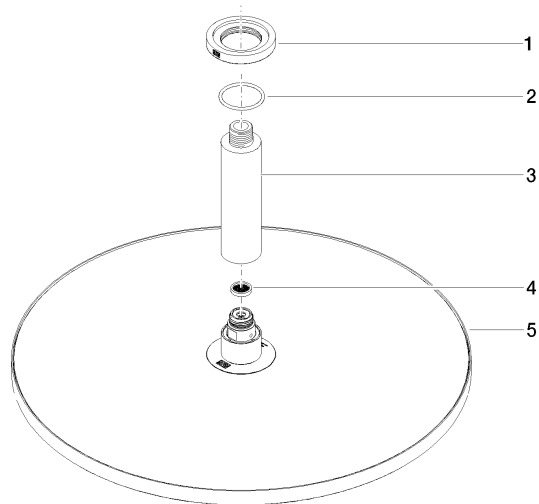
Regenbrause mit Deckenanbindung 400 mm - Champagne (22kt Gold)

SERIENSPEZIFISC

28 699 970 Produktversion ab 13.03.2017

Zertifikate und Nachhaltigkeit

LGA_29	WRAS_2212	DVGW_DW-6517DN0
--------	-----------	-----------------



Ersatzteilstückliste

Nr.	Artikelnummer	Benennung	Verbaumenge	Lieferzeit
1	09 27 22 040-47	Rosette	1,00	30
4	09 23 01 075 90	Einsatz	1,00	2
3	09 11 03 080-47	Anschluss	1,00	30
2	09 14 10 141 90	Dichtung	1,00	2
6	90 30 09 069 00 90	Schlüssel	1,00	2
5	90 12 05 090 00-47	Brause	1,00	30