

Regenbrause mit Wandanbindung 300 x 240 mm - Dark Platinum gebürstet

SERIENSPEZIFISC

28 765 980



Produktversion ab 13.03.2017



- Ausladung 450 mm
- Regenbrause 300 x 240 mm
- PURE RAIN, Durchfluss max. 20 l/min (bei 3 Bar)
- Funktion ab: 12 l/min
- Rosette 60 x 60 mm
- Anschluss 1/2"
- mit Antikalk-System
- mit Leerlauf-Funktion

Produktänderung zum 1.4.2024: Durchfluss max.

20l/min

| | | |
|---|-------------------------------|---------------|
|  | Dark Platinum gebürstet | 28 765 980-99 |
|  | Chrom | 28 765 980-00 |
|  | Platin gebürstet | 28 765 980-06 |
|  | Platin | 28 765 980-08 |
|  | Light Gold gebürstet | 28 765 980-27 |
|  | Messing gebürstet (23kt Gold) | 28 765 980-28 |
|  | Schwarz matt | 28 765 980-33 |
|  | Dark Brass gebürstet | 28 765 980-39 |
|  | Chrom gebürstet | 28 765 980-93 |

Empfohlenes Zubehör



- UP-Wandwinkel -

•Max. Einbautiefe 163 mm

•Min. Einbautiefe 90 mm

35 085 970 90

mm [inches]



Durchflussdiagramm



Codes & Standards

DIN 4109

ISO 3822

Scottish Water
Byelaws

UK Water Supply
Regulations

Ü-Zeichen

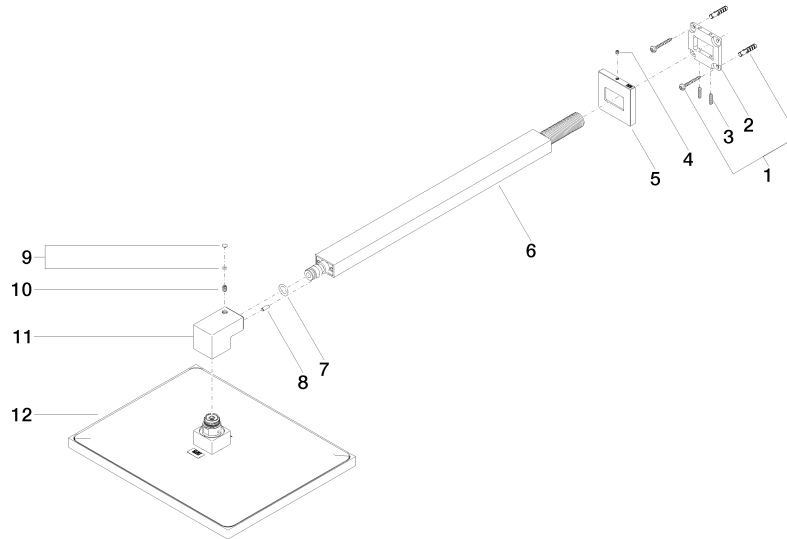


Regenbrause mit Wandanbindung 300 x 240 mm - Dark Platinum gebürstet **SERIENSPEZIFISC**

28 765 980 Produktversion ab 13.03.2017

Zertifikate und Nachhaltigkeit

LGA_29 WRAS_2212 LGA_38



Ersatzteilstückliste

| Nr. | Artikelnummer | Benennung | Verbaumenge | Lieferzeit |
|-----|--------------------|------------------|-------------|------------|
| 6 | 04 28 22 247 20-99 | Rohr | 1,00 | 20 |
| 1 | 04 30 31 032 00 90 | Befestigungssatz | 1,00 | 2 |
| 4 | 09 31 11 099 90 | Stift | 1,00 | 2 |
| 5 | 09 27 98 016-99 | Rosette | 1,00 | 20 |
| 10 | 09 31 11 036 90 | Stift | 1,00 | 2 |
| 12 | 04 12 05 063 00-99 | Brause | 1,00 | 20 |
| 3 | 09 31 11 084 90 | Stift | 2,00 | 2 |
| 9 | 90 31 20 087 00-99 | Stopfen | 1,00 | 20 |
| 2 | 09 30 11 160 90 | Scheibe | 1,00 | 2 |
| 11 | 09 17 01 180-99 | Anschluss | 1,00 | 20 |
| 8 | 09 31 11 040 90 | Stift | 1,00 | 2 |
| 7 | 90 14 10 011 00 90 | Dichtung | 1,00 | 2 |