

## LULU Regenbrause mit Wandanbindung 300 x 240 mm - Chrom

LULU

28 786 710 Produktversion ab 13.03.2017



- Ausladung 450 mm
- Regenbrause 300 x 240 mm
- PURE RAIN, Durchfluss max. 20 l/min (bei 3 Bar)
- Funktion ab: 12 l/min
- Rosette 78 x 60 mm
- Anschluss 1/2"
- mit Antikalk-System
- mit Leerlauf-Funktion

Produktänderung zum 1.4.2024: Durchfluss max.  
20l/min



Chrom

28 786 710-00



Platin gebürstet

28 786 710-06

### Empfohlenes Zubehör



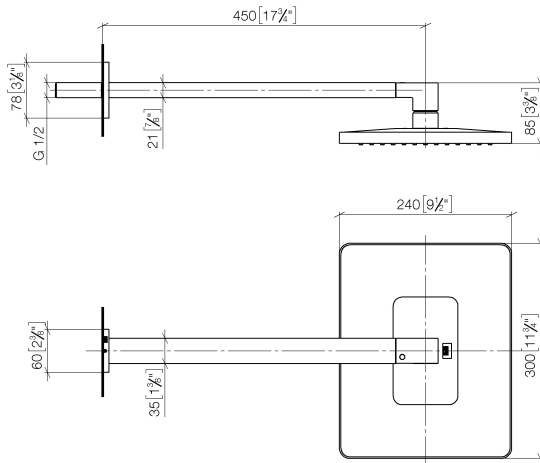
#### **UP-Wandwinkel -**

35 085 970 90

- Max. Einbautiefe 163 mm
- Min. Einbautiefe 90 mm

28 786 710 Produktversion ab 13.03.2017

mm [inches]



### Durchflussdiagramm



### Codes & Standards

DIN 4109

ISO 3822

Scottish Water  
Byelaws

UK Water Supply  
Regulations

### Ü-Zeichen



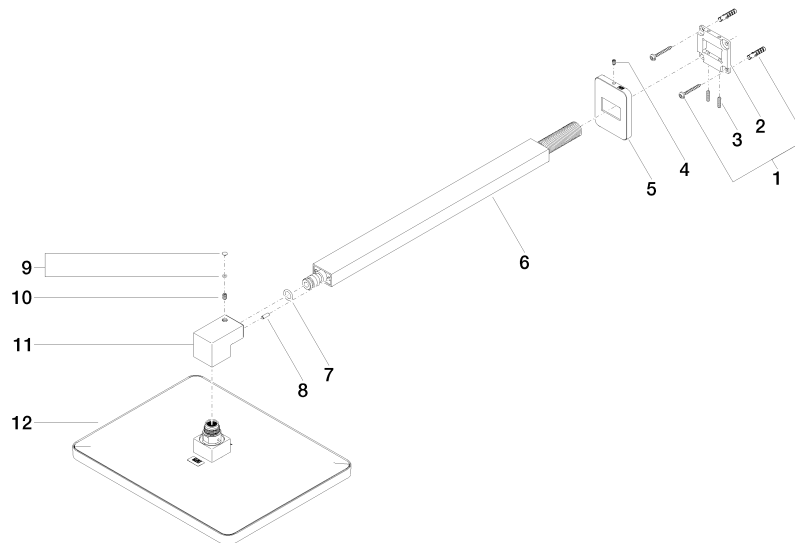
LULU Regenbrause mit Wandanbindung 300 x 240 mm - Chrom

LULU

28 786 710 Produktversion ab 13.03.2017

Zertifikate und Nachhaltigkeit

LGA\_29 WRAS\_2212 LGA\_38



## Ersatzteilstückliste

Nr.	Artikelnummer	Benennung	Verbaumenge	Lieferzeit
8	09 31 11 040 90	Stift	1,00	2
12	04 12 05 062 00-00	Brause	1,00	10
6	04 28 22 247 20-00	Rohr	1,00	10
3	09 31 11 084 90	Stift	2,00	2
9	90 31 20 087 00-00	Stopfen	1,00	10
11	09 17 01 180-00	Anschluss	1,00	10
5	09 27 71 019-00	Rosette	1,00	10
1	04 30 31 032 00 90	Befestigungssatz	1,00	2
4	09 31 11 048 90	Stift	1,00	2
10	09 31 11 036 90	Stift	1,00	2
2	09 30 11 160 90	Scheibe	1,00	2
7	90 14 10 011 00 90	Dichtung	1,00	2