

LULU Regenbrause mit Wandanbindung 300 x 240 mm - Platin



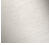
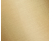

LULU

28 786 710



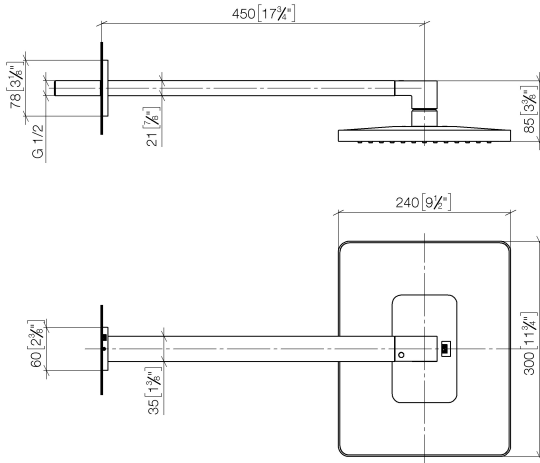
- Ausladung 450 mm
- Regenbrause 300 x 240 mm
- PURE RAIN, Durchfluss max. 20 l/min (bei 3 Bar)
- Funktion ab: 12 l/min
- Rosette 78 x 60 mm
- Anschluss 1/2"
- mit Antikalk-System
- mit Leerlauf-Funktion

Produktänderung zum 1.4.2024: Durchfluss max.
20l/min

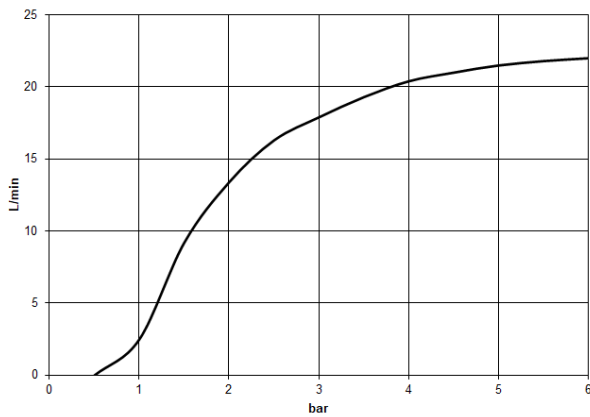
	Platin	28 786 710-08
	Chrom	28 786 710-00
	Platin gebürstet	28 786 710-06
	Messing gebürstet (23kt Gold)	28 786 710-28
	Dark Platinum gebürstet	28 786 710-99

28 786 710

mm [inches]



Durchflussdiagramm



Codes & Standards

DIN 4109

ISO 3822

Scottish Water
Byelaws

UK Water Supply
Regulations

Ü-Zeichen



LULU Regenbrause mit Wandanbindung 300 x 240 mm - Platin

LULU

28 786 710

Zertifikate

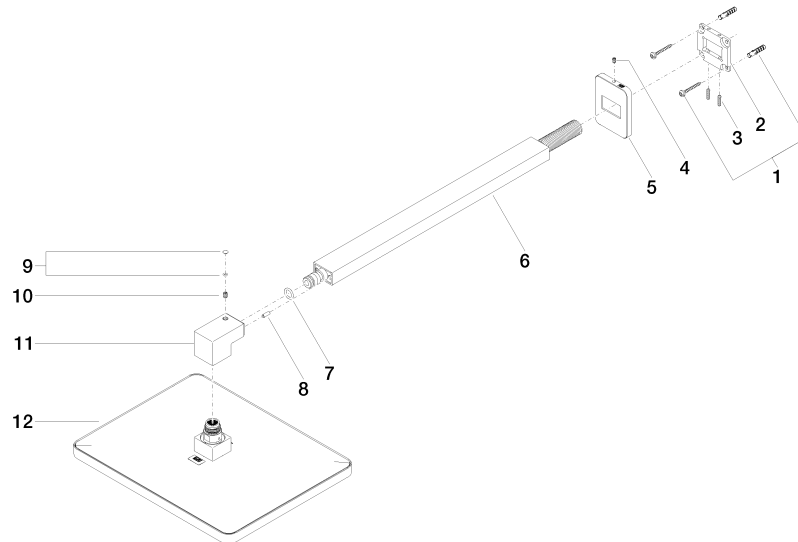
WRAS_2212

LGA_29

LGA_38

Produktversion ab 3/13/2017

Ersatzteile für die
anderen
Oberflächenvarianten
finden Sie hier:
Chrom





LULU Regenbrause mit Wandanbindung 300 x 240 mm - Platin

LULU

28 786 710

Ersatzteilstückliste

Produktversion ab 3/13/2017

Nr.	Artikelnummer	Benennung	Verbaumenge	Lieferzeit
	04 30 31 032 00 90	Befestigungssatz	13	2