

LULU Regenbrause mit Wandanbindung 300 x 240 mm - Messing gebürstet (23kt Gold)






LULU

28 786 710



- Ausladung 450 mm
- Regenbrause 300 x 240 mm
- PURE RAIN, Durchfluss max. 20 l/min (bei 3 Bar)
- Funktion ab: 12 l/min
- Rosette 78 x 60 mm
- Anschluss 1/2"
- mit Antikalk-System
- mit Leerlauf-Funktion

Produktänderung zum 1.4.2024: Durchfluss max. 20l/min

	Messing gebürstet (23kt Gold)	28 786 710-28
	Chrom	28 786 710-00
	Platin gebürstet	28 786 710-06
	Platin	28 786 710-08
	Dark Platinum gebürstet	28 786 710-99

Empfohlenes Zubehör



UP-Wandwinkel -

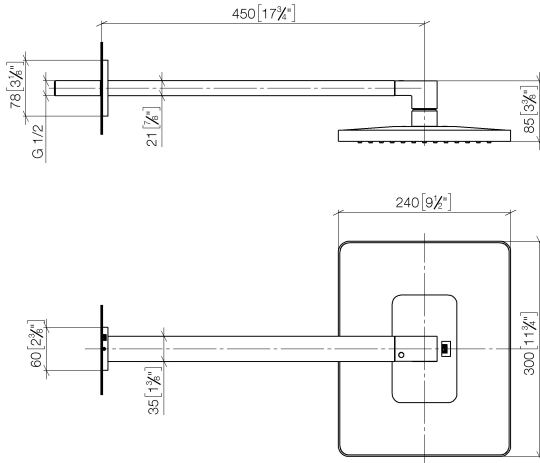
35 085 970 90

- Max. Einbautiefe 163 mm
- Min. Einbautiefe 90 mm

LULU Regenbrause mit Wandanbindung 300 x 240 mm - Messing gebürstet (23kt Gold)

LULU

28 786 710
mm [inches]



Durchflussdiagramm



Codes & Standards

DIN 4109

ISO 3822

Scottish Water
Byelaws

UK Water Supply
Regulations

Ü-Zeichen



LULU Regenbrause mit Wandanbindung 300 x 240 mm - Messing gebürstet
(23kt Gold)

LULU

28 786 710

Zertifikate

WRAS_2212

LGA_29

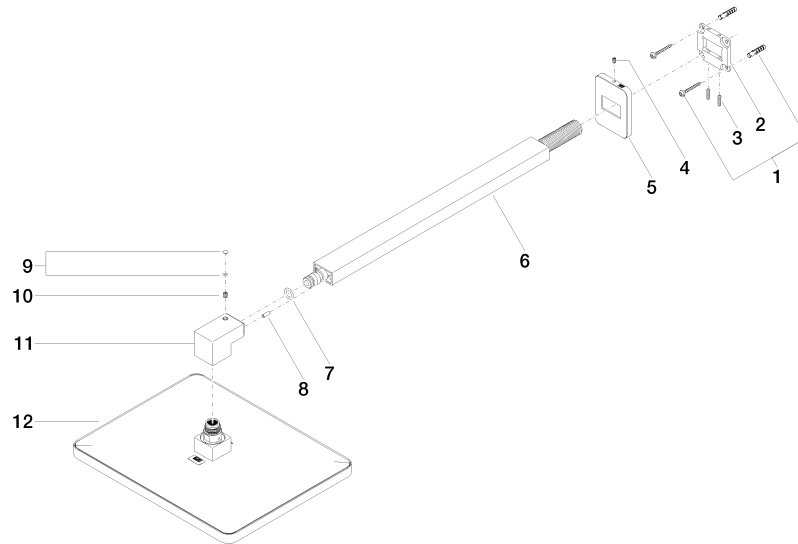
LGA_38

**LULU Regenbrause mit Wandanbindung 300 x 240 mm - Messing gebürstet
(23kt Gold)**

LULU

28 786 710

Produktversion ab 3/13/2017





LULU Regenbrause mit Wandanbindung 300 x 240 mm - Messing gebürstet
(23kt Gold)

LULU

28 786 710

Ersatzteilstückliste

Produktversion ab 3/13/2017

Nr.	Artikelnummer	Benennung	Verbaumenge	Lieferzeit
	04 30 31 032 00 90	Befestigungssatz	13	2