

LULU Regenbrause mit Wandanbindung 300 x 240 mm - Dark Platinum gebürstet






LULU

28 786 710



- Ausladung 450 mm
- Regenbrause 300 x 240 mm
- PURE RAIN, Durchfluss max. 20 l/min (bei 3 Bar)
- Funktion ab: 12 l/min
- Rosette 78 x 60 mm
- Anschluss 1/2"
- mit Antikalk-System
- mit Leerlauf-Funktion

Produktänderung zum 1.4.2024: Durchfluss max. 20l/min

| | | |
|--|-------------------------------|---------------|
|  | Dark Platinum gebürstet | 28 786 710-99 |
|  | Chrom | 28 786 710-00 |
|  | Platin gebürstet | 28 786 710-06 |
|  | Platin | 28 786 710-08 |
|  | Messing gebürstet (23kt Gold) | 28 786 710-28 |

Empfohlenes Zubehör



UP-Wandwinkel -

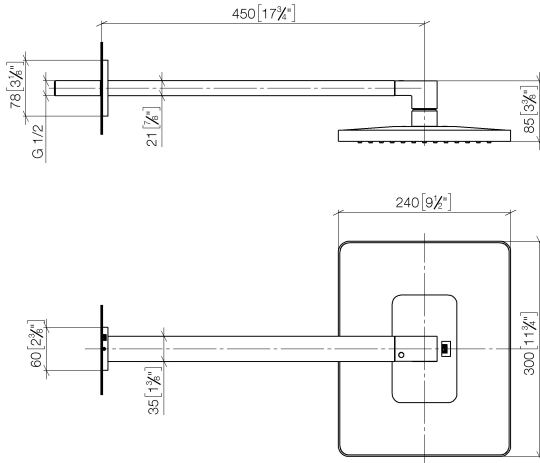
35 085 970 90

- Max. Einbautiefe 163 mm
- Min. Einbautiefe 90 mm

LULU Regenbrause mit Wandanbindung 300 x 240 mm - Dark Platinum gebürstet

LULU

28 786 710
mm [inches]



Durchflussdiagramm



Codes & Standards

DIN 4109

ISO 3822

Scottish Water
Byelaws

UK Water Supply
Regulations

Ü-Zeichen



LULU Regenbrause mit Wandanbindung 300 x 240 mm - Dark Platinum
gebürstet

LULU

28 786 710

Zertifikate

WRAS_2212

LGA_29

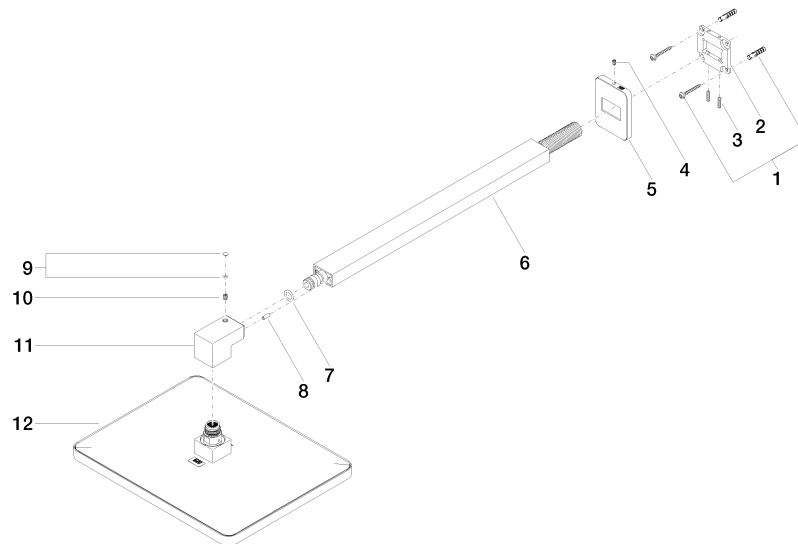
LGA_38

LULU Regenbrause mit Wandanbindung 300 x 240 mm - Dark Platinum gebürstet

LULU

28 786 710

Produktversion ab 3/13/2017





LULU Regenbrause mit Wandanbindung 300 x 240 mm - Dark Platinum
gebürstet

LULU

28 786 710

Ersatzteilstückliste

Produktversion ab 3/13/2017

| Nr. | Artikelnummer | Benennung | Verbaumenge | Lieferzeit |
|-----|--------------------|------------------|-------------|------------|
| | 04 30 31 032 00 90 | Befestigungssatz | 13 | 2 |