

## CL.1 Zweiwege-Umstellung - Chrom

CL.1

29 126 705



- Drehumstellung
  - Bohrungsdurchmesser 37 mm
  - Rosette 60 x 60 mm
  - Anschluss 1/2"
  - Durchfluss max. 23,5 l/min bei 3 bar Fließdruck
- Nicht geeignet zur Kombination mit Perfecto (12 614 970 90).**

Nicht geeignet zur Kombination mit Perfecto (12 614 970 90).

### Benötigtes Zubehör

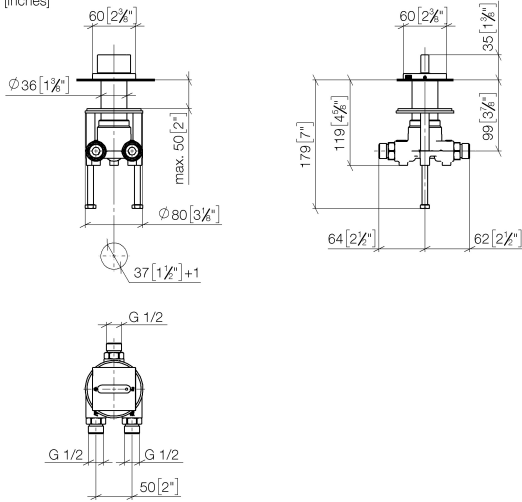


**Schlauchset -**

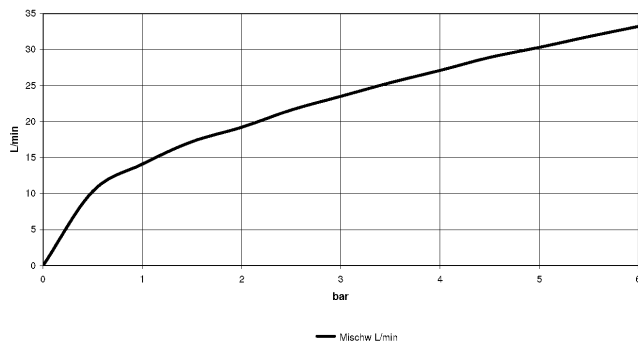
12 509 970 90

29 126 705

mm [inches]



### Durchflussdiagramm



### Codes & Standards

ASME A112.18.1

cUPC

DIN 4109

ISO 3822

### Ü-Zeichen



## CL.1 Zweiwege-Umstellung - Chrom

---

CL.1

29 126 705

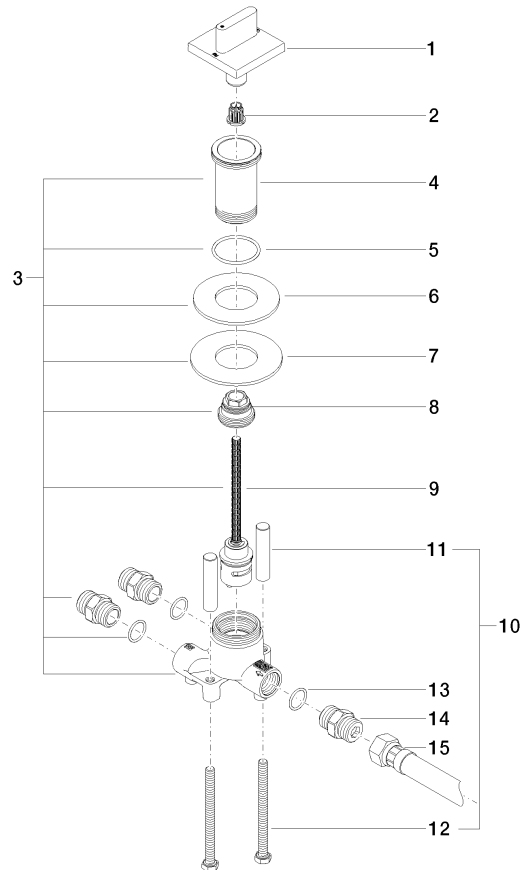
Zertifikate

---

LGA\_18

IAPMO\_4976

**Produktversion ab 3/9/2015**





## CL.1 Zweiwege-Umstellung - Chrom

CL.1

29 126 705

### Ersatzteilstückliste

#### Produktversion ab 3/9/2015

Nr.	Artikelnummer	Benennung	Verbaumenge	Lieferzeit
	90 20 70 052 01-00	Griff	21	10