

CL.1 Zweiwege-Umstellung - Platin gebürstet

CL.1

29 126 705



- Drehumstellung
 - Bohrungsdurchmesser 37 mm
 - Rosette 60 x 60 mm
 - Anschluss 1/2"
 - Durchfluss max. 23,5 l/min bei 3 bar Fließdruck
- Nicht geeignet zur Kombination mit Perfecto (12 614 970 90).**

Nicht geeignet zur Kombination mit Perfecto (12 614 970 90).

Benötigtes Zubehör

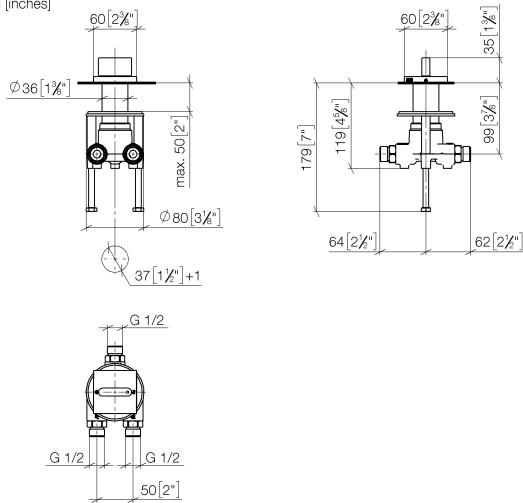


Schlauchset -

12 509 970 90

29 126 705

mm [inches]



Durchflussdiagramm



Codes & Standards

ASME A112.18.1

cUPC

DIN 4109

ISO 3822

Ü-Zeichen



CL.1 Zweiwege-Umstellung - Platin gebürstet

CL.1

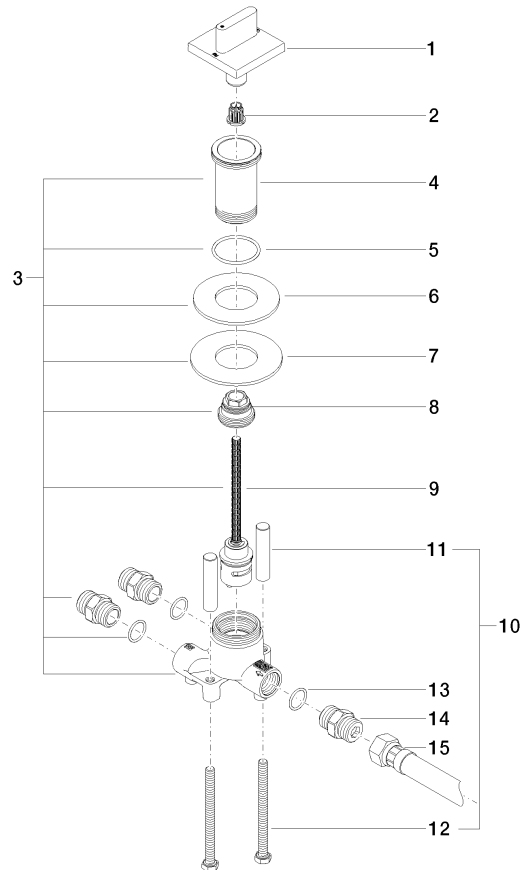
29 126 705

Zertifikate

LGA_18

IAPMO_4976

Produktversion ab 3/9/2015





CL.1 Zweiwege-Umstellung - Platin gebürstet

CL.1

29 126 705

Ersatzteilstückliste

Produktversion ab 3/9/2015

Nr.	Artikelnummer	Benennung	Verbaumenge	Lieferzeit
	90 20 70 052 01-06	Griff	21	10