

## META Zweiwege-Umstellung für Wannenrand- bzw. Fliesenrandmontage - Chrom gebürstet

META

29 140 660 Produktversion ab 01.07.2023



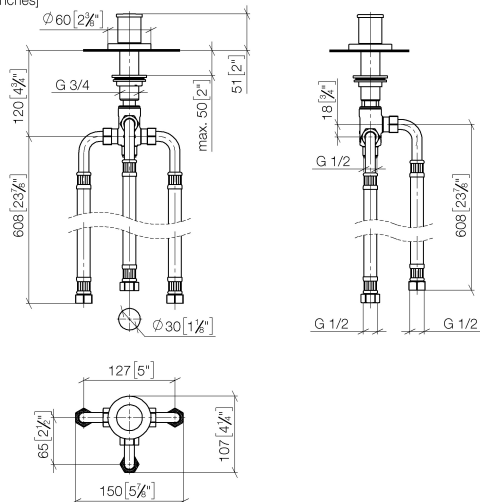
- automatische Umstellung Wanne/Brause
- Bohrungsdurchmesser 32 mm
- Rosette Ø 60 mm
- Anschluss 1/2"
- Durchfluss max. 64,9 l/min bei 3 bar Fließdruck

	Chrom gebürstet	29 140 660-93
	Chrom	29 140 660-00
	Platin gebürstet	29 140 660-06
	Dark Chrome	29 140 660-19
	Light Gold	29 140 660-26
	Light Gold gebürstet	29 140 660-27
	Schwarz matt	29 140 660-33
	Dark Brass gebürstet	29 140 660-39
	Bronze gebürstet	29 140 660-42
	Champagne gebürstet (22kt Gold)	29 140 660-46
	Champagne (22kt Gold)	29 140 660-47
	Dark Platinum gebürstet	29 140 660-99

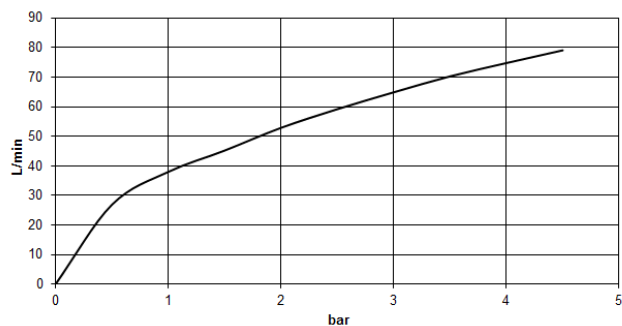
# META Zweiwege-Umstellung für Wannenrand- bzw. Fliesenrandmontage - Chrom gebürstet

META

29 140 660 Produktversion ab 01.07.2023  
mm [inches]



## Durchflussdiagramm



## Codes & Standards

ASME A112.18.1

cUPC

DIN 4109

ISO 3822

Scottish Water  
Byelaws

UK Water Supply  
Regulations

Ü-Zeichen



META Zweiwege-Umstellung für Wannenrand- bzw. Fliesenrandmontage -  
Chrom gebürstet

META

29 140 660   Produktversion ab 01.07.2023

Zertifikate und Nachhaltigkeit

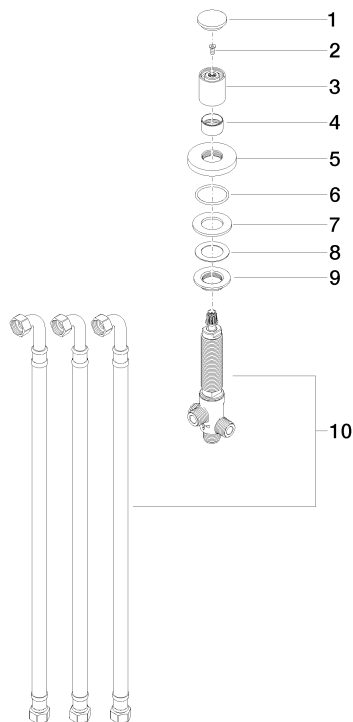
WRAS\_1911                      LGA\_29                      IAPMO\_4976

# META Zweiwege-Umstellung für Wannenrand- bzw. Fliesenrandmontage - Chrom gebürstet

META

29 140 660 Produktversion ab 01.07.2023

Ersatzteile für die  
anderen  
Oberflächenvarianten  
finden Sie hier:  
Chrom



## Ersatzteilstückliste

Nr.	Artikelnummer	Benennung	Verbaumenge	Lieferzeit
1	09 20 71 003-93	Griff	1,00	20
9	09 23 10 004 90	Mutter	1,00	2
7	09 14 05 014 90	Dichtung	1,00	2
4	09 16 01 012-93	Ring	1,00	20
2	90 30 30 014 00 90	Schraube	1,00	2
3	09 20 71 002-93	Griff	1,00	20
8	09 14 40 002 90	Dichtung	1,00	2
6	09 14 10 030 90	Dichtung	1,00	2
10	90 17 09 051 00 90	Umstellung	1,00	2
5	09 27 66 004-93	Rosette	1,00	20