


TARA Zweiwege-Umstellung für Wannenrand- bzw. Fliesenrandmontage - Chrom

TARA

29 140 892 Produktversion ab 30.06.2015



- automatische Umstellung Wanne/Brause
- Bohrungsdurchmesser 32 mm
- Rosette Ø 55 mm
- Anschluss 1/2"
- Durchfluss max. 64,9 l/min bei 3 bar Fließdruck

	Chrom	29 140 892-00
	Platin gebürstet	29 140 892-06
	Platin	29 140 892-08
	Dark Chrome	29 140 892-19
	Messing gebürstet (23kt Gold)	29 140 892-28
	Schwarz matt	29 140 892-33
	Dark Brass gebürstet	29 140 892-39
	Bronze gebürstet	29 140 892-42
	Champagne gebürstet (22kt Gold)	29 140 892-46
	Champagne (22kt Gold)	29 140 892-47
	Chrom gebürstet	29 140 892-93
	Dark Platinum gebürstet	29 140 892-99

TARA Zweiwege-Umstellung für Wannenrand- bzw. Fliesenrandmontage - Chrom

TARA

29 140 892 Produktversion ab 30.06.2015
mm [inches]



Durchflussdiagramm



Codes & Standards

ASME A112.18.1 cUPC DIN 4109 ISO 3822

Scottish Water Byelaws UK Water Supply Regulations Ü-Zeichen



TARA Zweiwege-Umstellung für Wannenrand- bzw. Fliesenrandmontage -
Chrom

TARA

29 140 892 Produktversion ab 30.06.2015
Zertifikate und Nachhaltigkeit

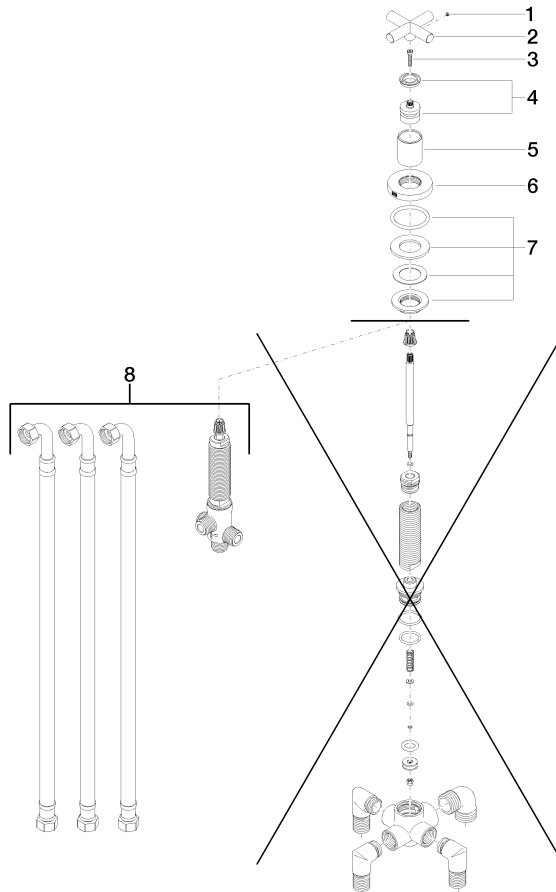
WRAS_1911 LGA_29 IAPMO_4976

TARA Zweiwege-Umstellung für Wannenrand- bzw. Fliesenrandmontage - Chrom

TARA

29 140 892 Produktversion ab 30.06.2015

Ersatzteile für die
anderen
Oberflächenvarianten
finden Sie hier: Platin
gebürstet



Ersatzteilstückliste

Nr.	Artikelnummer	Benennung	Verbaumenge	Lieferzeit
5	09 21 02 140-00	Huelse	1,00	10
1	09 31 11 055 90	Stift	1,00	2
8	90 17 09 051 00 90	Umstellung	1,00	2
4	90 12 12 007 00-00	Aufnahme	1,00	10
7	04 23 10 004 03 90	Befestigungssatz	1,00	2
2	09 20 89 011-00	Griff	1,00	10
6	09 27 89 102-00	Rosette	1,00	10
3	90 30 30 075 00 90	Schraube	1,00	2