








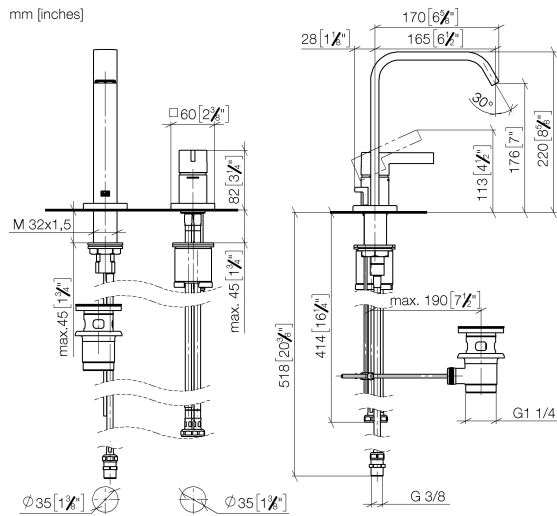


- Ausladung 165 mm
- starrer Auslauf
- rechteckiger luftangereicherter Strahl
- Armaturenhöhe 220 mm
- Höhe bis Luftsprudler 176 mm
- Bohrungsdurchmesser Auslauf 35 mm
- Bohrungsdurchmesser Seitenventil 35 mm
- 1x Druckschlauch M 10 x 1 eingeschraubt, dichtheitsgeprüft
- 2x Druckschlauch M 10 x 1 eingeschraubt, dichtheitsgeprüft
- Durchfluss max. 4,6 l/min
- bleifrei
- Dieses Produkt leistet einen Beitrag zur Erfüllung der Vorgaben von nachhaltigen Gebäudezertifizierungen, z.B. LEED®, BREEAM®, DGNB

	Chrom	29 217 671-00
	Platin gebürstet	29 217 671-06
	Dark Chrome	29 217 671-19
	Light Gold gebürstet	29 217 671-27
	Schwarz matt	29 217 671-33
	Chrom gebürstet	29 217 671-93
	Dark Platinum gebürstet	29 217 671-99

29 217 671 Produktversion ab 01.04.2024

mm [inches]



### Durchflussdiagramm



### Codes & Standards

DIN 4109

ISO 3822

Scottish Water  
Byelaws

UK Water Supply  
Regulations

### Ü-Zeichen



## IMO Waschtisch-Zweilochbatterie mit Ablaufgarnitur - Chrom

---

IMO

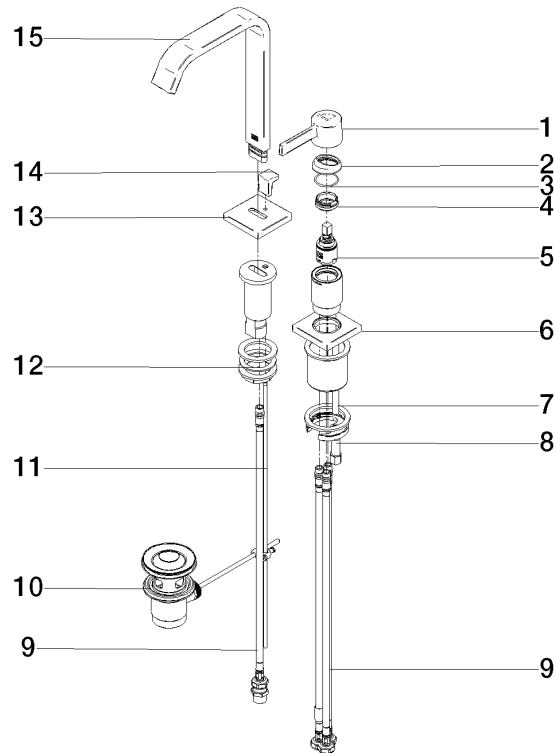
29 217 671 Produktversion ab 01.04.2024

### Zertifikate und Nachhaltigkeit

---

LGA\_38

WRAS\_250402



## Ersatzteilstückliste

Nr.	Artikelnummer	Benennung	Verbaumenge	Lieferzeit
12	04 23 10 009 01 90	Befestigungssatz	1,00	2
4	09 24 04 266 90	Mutter	1,00	2
8	04 30 11 038 92 90	Befestigungssatz	1,00	2
14	09 20 78 030-00	Griff	1,00	10
9	04 30 04 104 00 90	Schlauch	4,00	2
15	90 28 22 415 00-00	Auslauf	1,00	10
7	09 31 11 012 90	Stift	1,00	2
3	09 14 10 091 90	Dichtung	1,00	2
11	09 31 09 080-00	Zugstange	1,00	10
13	09 27 78 032-00	Rosette	1,00	10
10	90 11 01 001 00-00	Ablaufgarnitur	1,00	10
2	09 28 30 026-00	Haube	1,00	10
5	90 15 05 042 00 90	Kartusche	1,00	2
1	90 20 67 029 00-00	Griff	1,00	10
6	90 27 67 019 00-00	Rosette	1,00	10