

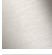






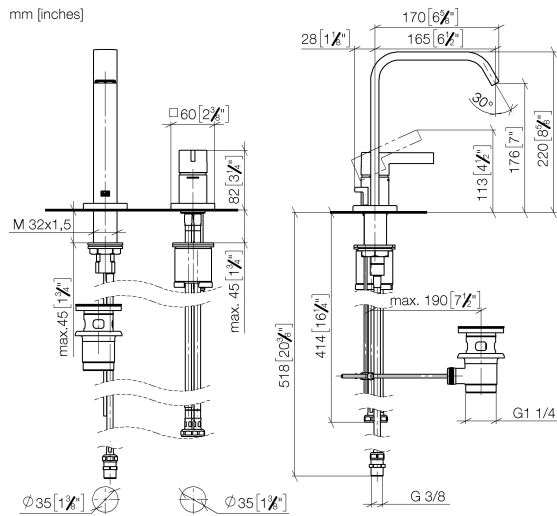


- Ausladung 165 mm
- starrer Auslauf
- rechteckiger luftangereicherter Strahl
- Armaturenhöhe 220 mm
- Höhe bis Luftsprudler 176 mm
- Bohrungsdurchmesser Auslauf 35 mm
- Bohrungsdurchmesser Seitenventil 35 mm
- 1x Druckschlauch M 10 x 1 eingeschraubt, dichtheitsgeprüft
- 2x Druckschlauch M 10 x 1 eingeschraubt, dichtheitsgeprüft
- Durchfluss max. 4,6 l/min
- bleifrei
- Dieses Produkt leistet einen Beitrag zur Erfüllung der Vorgaben von nachhaltigen Gebäudezertifizierungen, z.B. LEED®, BREEAM®, DGNB

	Dark Chrome	29 217 671-19
	Chrom	29 217 671-00
	Platin gebürstet	29 217 671-06
	Light Gold gebürstet	29 217 671-27
	Schwarz matt	29 217 671-33
	Chrom gebürstet	29 217 671-93
	Dark Platinum gebürstet	29 217 671-99

29 217 671 Produktversion ab 01.04.2024

mm [inches]



Durchflussdiagramm



Codes & Standards

DIN 4109

ISO 3822

Scottish Water
Byelaws

UK Water Supply
Regulations

Ü-Zeichen



IMO Waschtisch-Zweilochbatterie mit Ablaufgarnitur - Dark Chrome

IMO

29 217 671 Produktversion ab 01.04.2024

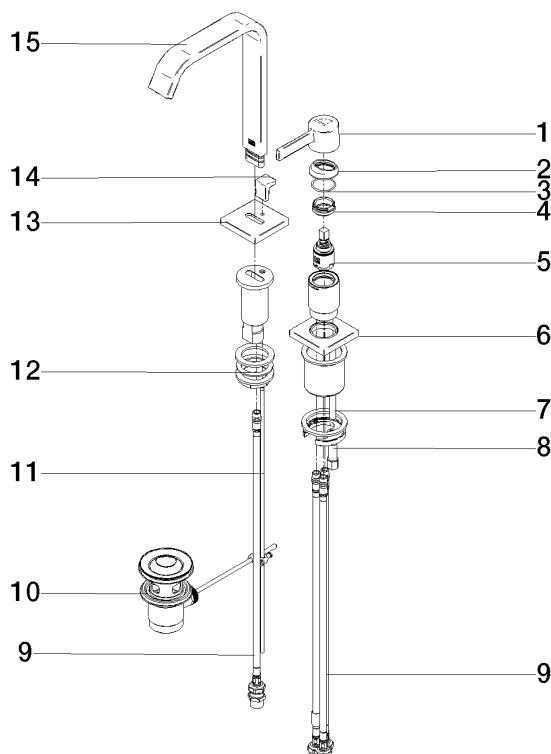
Zertifikate und Nachhaltigkeit

LGA_38

WRAS_250402

29 217 671 Produktversion ab 01.04.2024

Ersatzteile für die
anderen
Oberflächenvarianten
finden Sie hier:
Chrom



Ersatzteilstückliste

Nr.	Artikelnummer	Benennung	Verbaumenge	Lieferzeit
8	04 30 11 038 92 90	Befestigungssatz	1,00	2
11	09 31 09 080-19	Zugstange	1,00	60
12	04 23 10 009 01 90	Befestigungssatz	1,00	2
1	90 20 67 029 00-19	Griff	1,00	-
Ersatzteil nicht mehr bestellbar, bitte bestellen Sie den Nachfolgeartikel				
7	09 31 11 012 90	Stift	1,00	2
13	09 27 78 032-19	Rosette	1,00	60
10	90 11 01 001 00-19	Ablaufgarnitur	1,00	20
15	90 28 22 415 00-19	Auslauf	1,00	20
2	09 28 30 026-19	Haube	1,00	60
9	04 30 04 104 00 90	Schlauch	4,00	2
14	09 20 78 030-19	Griff	1,00	20
4	09 24 04 266 90	Mutter	1,00	2
6	90 27 67 019 00-19	Rosette	1,00	-
Ersatzteil nicht mehr bestellbar, bitte bestellen Sie den Nachfolgeartikel				
3	09 14 10 091 90	Dichtung	1,00	2
5	90 15 05 042 00 90	Kartusche	1,00	2