

VAIA Wandventil , Kaltwasser ohne Ablaufgarnitur - Dark Platinum gebürstet

30 010 809



- Ausladung 151 mm
- starrer Auslauf
- Adapter mit AG 3/4"
- Bohrungsdurchmesser 35 mm
- Rosette Ø 60 mm
- Durchfluss max. 5,7 l/min
- bleifrei
- Dieses Produkt leistet einen Beitrag zur Erfüllung der Vorgaben von nachhaltigen Gebäudezertifizierungen, z.B. LEED®, BREEAM®, DGNB

	Dark Platinum gebürstet	30 010 809-99
	Chrom	30 010 809-00
	Platin gebürstet	30 010 809-06
	Platin	30 010 809-08
	Dark Chrome	30 010 809-19
	Messing gebürstet (23kt Gold)	30 010 809-28
	Bronze gebürstet	30 010 809-42
	Champagne gebürstet (22kt Gold)	30 010 809-46
	Champagne (22kt Gold)	30 010 809-47

Empfohlenes Zubehör

UP-Wandwinkel -

35 085 970 90

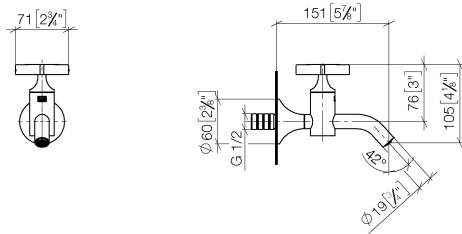


- Min. Einbautiefe mm
- Max. Einbautiefe mm

VAIA Wandventil , Kaltwasser ohne Ablaufgarnitur - Dark Platinum gebürstet

30 010 809

mm [inches]



Durchflussdiagramm



Codes & Standards

DIN 4109

ISO 3822

Scottish Water
Byelaws

UK Water Supply
Regulations

Ü-Zeichen



VAIA Wandventil , Kaltwasser ohne Ablaufgarnitur - Dark Platinum gebürstet

30 010 809

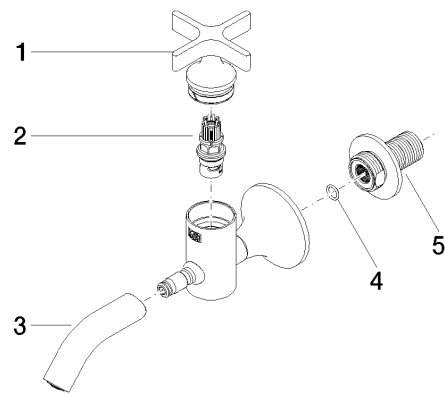
Zertifikate

LGA_18

WRAS_240102

VAIA Wandventil , Kaltwasser ohne Ablaufgarnitur - Dark Platinum gebürstet

30 010 809



Ersatzteilstückliste

Nr.	Artikelnummer	Benennung	Verbaumenge	Lieferzeit
1	90 20 66 025 00-99	Griff	1	20
2	90 90 03 175 00 90	Oberteil	1	2
3	90 28 22 381 00-99	Auslauf	1	-
Ersatzteil nicht mehr bestellbar, bitte bestellen Sie den Nachfolgeartikel				
4	90 14 10 060 00 90	Dichtung	1	2
5	09 24 03 269 90	Nippel	1	2