

TARA ULTRA POT FILLER Kaltwasserventil - Champagne gebürstet (22kt Gold)

30 805 875 Produktversion ab 10/1/2024



- Ausladung 500 mm
- schwenkbarer Auslauf
- Laminarstrahl
- nur Kaltwasser
- Durchfluss max. 5,7 l/min bei 3 bar Fließdruck
- Min. Einbautiefe 125 mm
- Max. Einbautiefe 80 mm
- bleifrei
- Dieses Produkt leistet einen Beitrag zur Erfüllung der Vorgaben von nachhaltigen Gebäudezertifizierungen, z.B. LEED®, BREEAM®, DGNB

	Champagne gebürstet (22kt Gold)	30 805 875-46
	Chrom	30 805 875-00
	Platin gebürstet	30 805 875-06
	Platin	30 805 875-08
	Messing (23kt Gold)	30 805 875-09
	Dark Chrome	30 805 875-19
	Messing gebürstet (23kt Gold)	30 805 875-28
	Bronze gebürstet	30 805 875-42
	Champagne (22kt Gold)	30 805 875-47
	Chrom gebürstet (Edelstahl-Look)	30 805 875-93
	Dark Platinum gebürstet	30 805 875-99

Benötigtes Zubehör



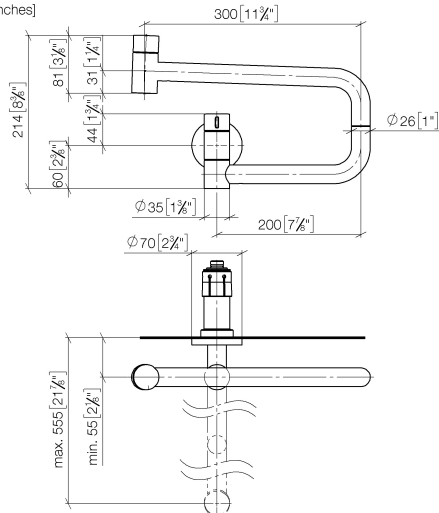
POT FILLER Unterputz-Wandwinkel -

35 087 970 90

- Min. Einbautiefe mm
- Max. Einbautiefe mm

TARA ULTRA POT FILLER Kaltwasserventil - Champagne gebürstet (22kt Gold)

30 805 875 Produktversion ab 10/1/2024
mm [inches]



Durchflussdiagramm



Codes & Standards

ASME A112.18.1	cUPC	DIN 4109	ISO 3822
NSF372	NSF61	Scottish Water Byelaws	UK Water Supply Regulations

Ü-Zeichen



TARA ULTRA POT FILLER Kaltwasserventil - Champagne gebürstet (22kt Gold)

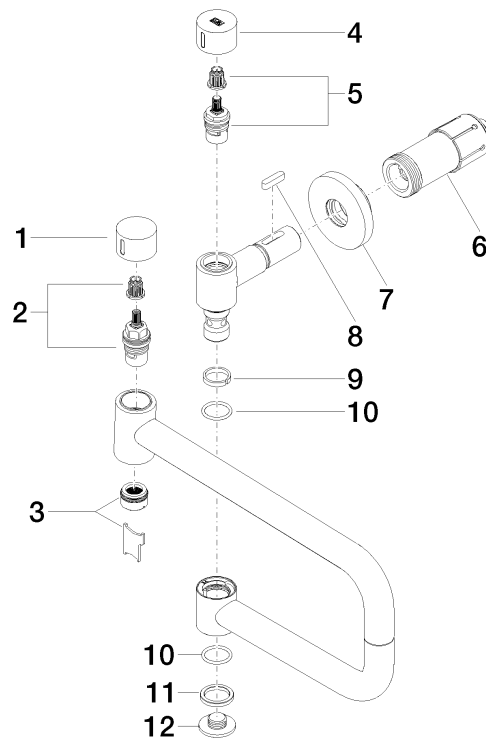
30 805 875 Produktversion ab 10/1/2024

Zertifikate

LGA_29	IAPMO_N-4	IAPMO_6	WRAS_240702	IAPMO_4976 (
--------	-----------	---------	-------------	--------------

TARA ULTRA POT FILLER Kaltwasserventil - Champagne gebürstet (22kt Gold)

30 805 875 Produktversion ab 10/1/2024



Ersatzteilstückliste

Nr.	Artikelnummer	Benennung	Verbaumenge	Lieferzeit
1	09 20 62 025-46	Griff	1	30
2	90 90 03 146 00 90	Oberteil	1	2
3	90 23 01 026 11-46	Luftsprudler	1	30
4	09 20 62 027-46	Griff	1	-
Ersatzteil nicht mehr bestellbar, bitte bestellen Sie den Nachfolgeartikel				
5	90 90 03 171 00 90	Oberteil	1	2
6	90 30 01 213 00 90	Anschluss	1	2
7	90 27 87 039 00-46	Rosette	1	30
8	90 16 04 001 00 90	Feder	1	2
9	09 28 10 136 90	Ring	1	2
10	09 14 10 015 90	Dichtung	2	2
11	09 28 10 139 90	Ring	1	2
12	09 21 02 028-46	Deckel	1	30