

31 151 892



- Ausladung 365-545 mm
- schwenkbarer Auslauf
- Laminarstrahl
- Anschluss 1/2"
- Durchfluss max. 8,3 l/min bei 3 bar Fließdruck
- bleifrei
- Dieses Produkt leistet einen Beitrag zur Erfüllung der Vorgaben von nachhaltigen Gebäudezertifizierungen, z.B. LEED®, BREEAM®, DGNB

	Platin	31 151 892-08
	Chrom	31 151 892-00
	Platin gebürstet	31 151 892-06
	Messing (23kt Gold)	31 151 892-09
	Dark Chrome	31 151 892-19
	Messing gebürstet (23kt Gold)	31 151 892-28
	Champagne gebürstet (22kt Gold)	31 151 892-46
	Champagne (22kt Gold)	31 151 892-47
	Chrom gebürstet (Edelstahl-Look)	31 151 892-93
	Dark Platinum gebürstet	31 151 892-99

31 151 892

mm [inches]



### Durchflussdiagramm



### Codes & Standards

DIN 4109

ISO 3822

Ü-Zeichen



## TARA Wand-Brückenbatterie mit herausziehbarem Auslauf - Platin

---

TARA

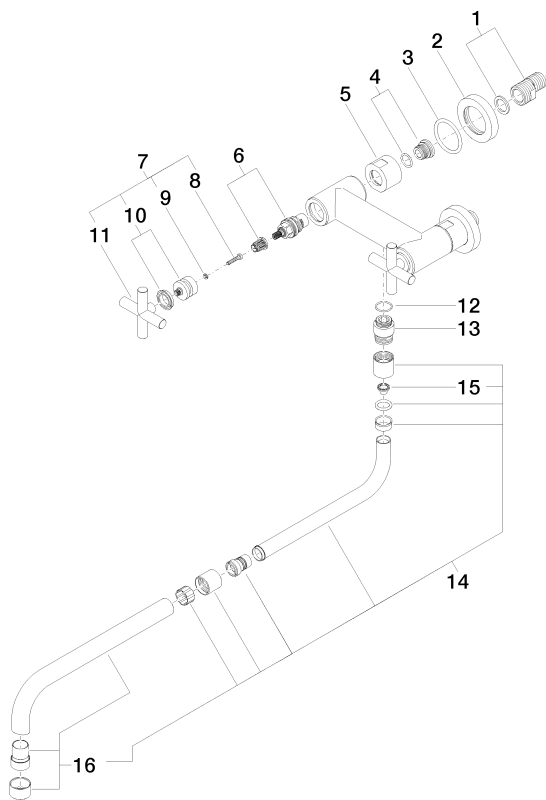
31 151 892

Zertifikate

---

LGA\_19

Ersatzteile für die  
anderen  
Oberflächenvarianten  
finden Sie hier:  
Chrom





## TARA Wand-Brückenbatterie mit herausziehbarem Auslauf - Platin

TARA

31 151 892

### Ersatzteilstückliste

Nr.	Artikelnummer	Benennung	Verbaumenge	Lieferzeit
	04 11 04 003 00 90	Anschluss	27	2