

TARA Wand-Brückenbatterie mit herausziehbarem Auslauf - Messing (23kt Gold)

31 151 892

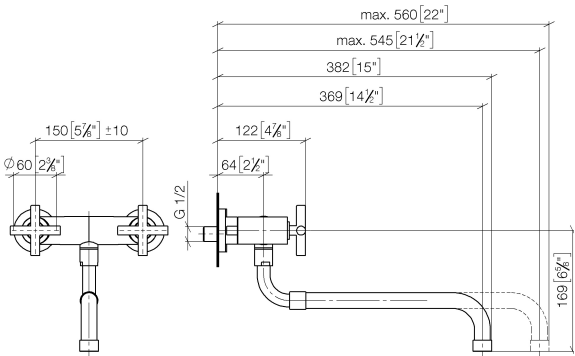


- Ausladung 365-545 mm
- schwenkbarer Auslauf
- Laminarstrahl
- Anschluss 1/2"
- Stichmaß 150 mm ± 10 mm
- Durchfluss max. 8,3 l/min bei 3 bar Fließdruck
- bleifrei
- Dieses Produkt leistet einen Beitrag zur Erfüllung der Vorgaben von nachhaltigen Gebäudezertifizierungen, z.B. LEED®, BREEAM®, DGNB

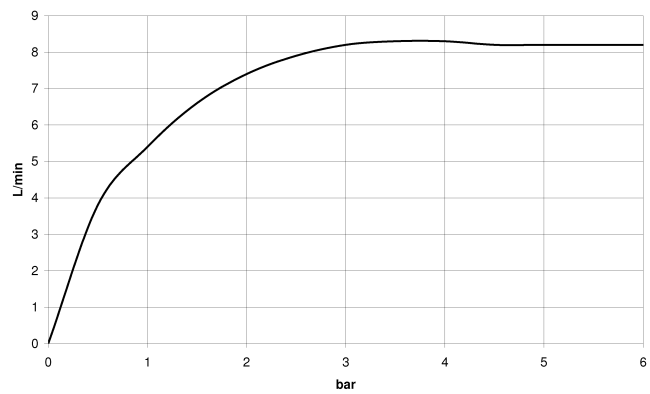
	Messing (23kt Gold)	31 151 892-09
	Chrom	31 151 892-00
	Platin gebürstet	31 151 892-06
	Platin	31 151 892-08
	Dark Chrome	31 151 892-19
	Messing gebürstet (23kt Gold)	31 151 892-28
	Champagne gebürstet (22kt Gold)	31 151 892-46
	Champagne (22kt Gold)	31 151 892-47
	Chrom gebürstet (Edelstahl-Look)	31 151 892-93
	Dark Platinum gebürstet	31 151 892-99

TARA Wand-Brückenbatterie mit herausziehbarem Auslauf - Messing (23kt Gold)

31 151 892
mm [inches]



Durchflussdiagramm



Codes & Standards

DIN 4109 ISO 3822 Ü-Zeichen



TARA Wand-Brückenbatterie mit herausziehbarem Auslauf - Messing (23kt Gold)

31 151 892

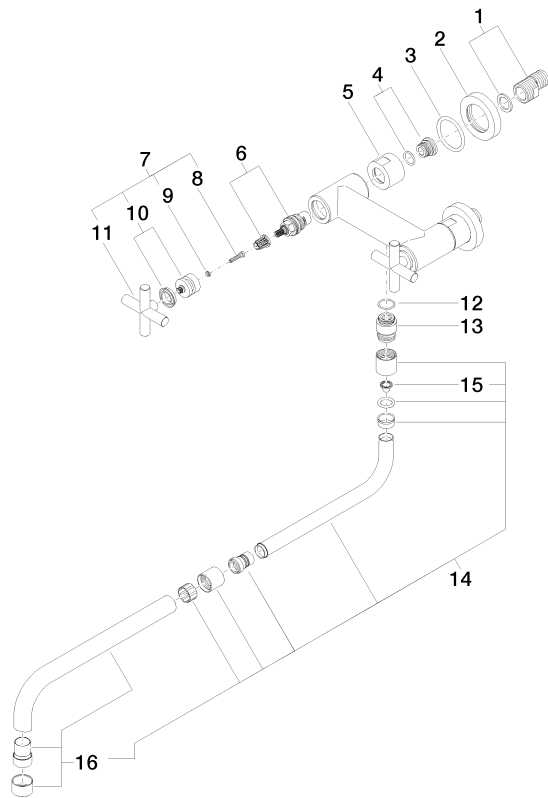
Zertifikate

LGA_19

TARA Wand-Brückenbatterie mit herausziehbarem Auslauf - Messing (23kt Gold)

31 151 892

Ersatzteile für die
anderen
Oberflächenvarianten
finden Sie hier:
Chrom



Ersatzteilstückliste

Nr.	Artikelnummer	Benennung	Verbaumenge	Lieferzeit
1	04 11 04 003 00 90	Anschluss	2	2
2	09 27 89 004-09	Rosette	2	40
3	09 14 10 041 90	Dichtung	2	2
4	04 29 05 014 00 90	Nippel	2	2
5	09 23 30 012-09	Mutter	2	40
6	90 90 03 131 00 90	Oberteil	2	2
7	90 20 89 010 10-09	Griff	2	-
Ersatzteil nicht mehr bestellbar, bitte bestellen Sie den Nachfolgeartikel				
8	90 30 30 075 00 90	Schraube	2	2
9	90 30 11 029 00 90	Scheibe	2	2
10	90 12 12 007 00-09	Aufnahme	2	40
11	09 20 89 010-09	Griff	2	40
12	90 14 10 032 00 90	Dichtung	1	2
13	09 24 03 093 10-09	Nippel	1	40
14	04 28 25 075 00-09	Auslauf	1	60
15	09 29 03 027 90	Einsatz	1	2
16	90 28 25 076 00-09	Auslauf	1	40