

TARA Wand-Brückenbatterie mit herausziehbarem Auslauf - Champagne gebürstet (22kt Gold)

TARA

31 151 892 Produktversion ab 01.01.2025



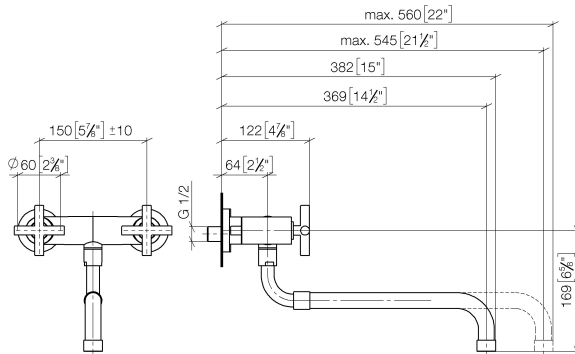
- Ausladung 365-545 mm
- schwenkbarer Auslauf
- Laminarstrahl
- Anschluss 1/2"
- Stichmaß 150 mm ± 10 mm
- Durchfluss max. 8,3 l/min bei 3 bar Fließdruck
- bleifrei
- Dieses Produkt leistet einen Beitrag zur Erfüllung der Vorgaben von nachhaltigen Gebäudezertifizierungen, z.B. LEED®, BREEAM®, DGNB

| | | |
|---|----------------------------------|---------------|
|  | Champagne gebürstet (22kt Gold) | 31 151 892-46 |
|  | Chrom | 31 151 892-00 |
|  | Platin gebürstet | 31 151 892-06 |
|  | Platin | 31 151 892-08 |
|  | Messing (23kt Gold) | 31 151 892-09 |
|  | Dark Chrome | 31 151 892-19 |
|  | Messing gebürstet (23kt Gold) | 31 151 892-28 |
|  | Bronze gebürstet | 31 151 892-42 |
|  | Champagne (22kt Gold) | 31 151 892-47 |
|  | Chrom gebürstet (Edelstahl-Look) | 31 151 892-93 |
|  | Dark Platinum gebürstet | 31 151 892-99 |

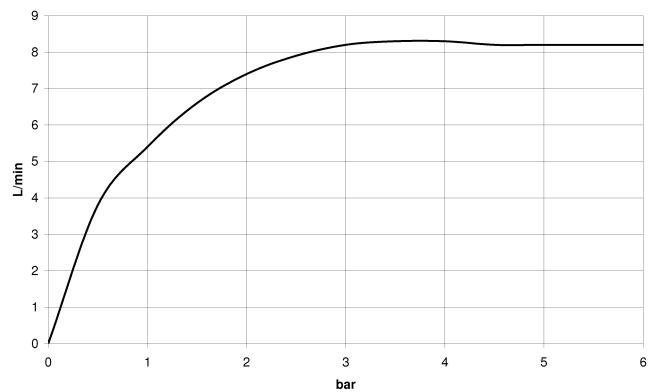
TARA Wand-Brückenbatterie mit herausziehbarem Auslauf - Champagne gebürstet (22kt Gold)

TARA

31 151 892 Produktversion ab 01.01.2025
mm [inches]



Durchflussdiagramm



Codes & Standards

DIN 4109

ISO 3822

Ü-Zeichen



TARA Wand-Brückenbatterie mit herausziehbarem Auslauf - Champagne gebürstet (22kt Gold)

TARA

31 151 892 Produktversion ab 01.01.2025

Zertifikate und Nachhaltigkeit

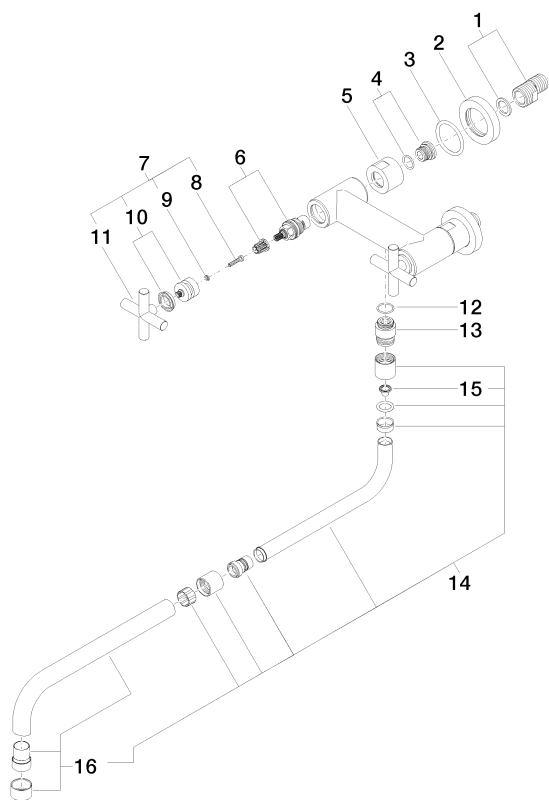
LGA_19

TARA Wand-Brückenbatterie mit herausziehbarem Auslauf - Champagne gebürstet (22kt Gold)

TARA

31 151 892 Produktversion ab 01.01.2025

Ersatzteile für die
anderen
Oberflächenvarianten
finden Sie hier:
Chrom



Ersatzteilstückliste

| Nr. | Artikelnummer | Benennung | Verbaumenge | Lieferzeit |
|-----|--------------------|-----------|-------------|------------|
| 10 | 90 12 12 007 00-46 | Aufnahme | 2,00 | 30 |
| 16 | 90 28 25 076 00-46 | Auslauf | 1,00 | 30 |
| 3 | 09 14 10 041 90 | Dichtung | 2,00 | 2 |
| 11 | 09 20 89 010-46 | Griff | 2,00 | 30 |
| 4 | 04 29 05 014 00 90 | Nippel | 2,00 | 2 |
| 5 | 09 23 30 012-46 | Mutter | 2,00 | 30 |
| 13 | 09 24 03 093 10-46 | Nippel | 1,00 | 30 |
| 15 | 09 29 03 027 90 | Einsatz | 1,00 | 2 |
| 14 | 04 28 25 075 00-46 | Auslauf | 1,00 | 30 |
| 6 | 90 90 03 131 00 90 | Oberteil | 2,00 | 2 |
| 2 | 09 27 89 004-46 | Rosette | 2,00 | 60 |
| 1 | 04 11 04 003 00 90 | Anschluss | 2,00 | 2 |
| 8 | 90 30 30 075 00 90 | Schraube | 2,00 | 2 |
| 7 | 90 20 89 010 10-46 | Griff | 2,00 | 30 |
| 9 | 90 30 11 029 00 90 | Scheibe | 2,00 | 2 |
| 12 | 90 14 10 032 00 90 | Dichtung | 1,00 | 2 |