

ELIO Zweilochbatterie mit Einzelrosetten - Chrom

32 800 790 Produktversion ab 6/1/2022



- Ausladung 235 mm
- schwenkbarer Auslauf 360°
- Auslauf mit 20° drehbarem Endstück
- luftangereicherter Strahl
- Armaturenhöhe 337 mm
- Höhe bis Luftsprudler 297 mm
- Einzelrosetten Ø 55 mm
- Bohrungsdurchmesser Auslauf 35 mm
- Bohrungsdurchmesser Einhebelmischer 35 mm
- Durchfluss max. 8 l/min bei 3 bar Fließdruck
- bleifrei
- Dieses Produkt leistet einen Beitrag zur Erfüllung der Vorgaben von nachhaltigen Gebäudezertifizierungen, z.B. LEED®, BREEAM®, DGNB

Bedienteil frei positionierbar.

Empfohlenes Zubehör

Exzenterbetätigung mit Drehknopf - Chrom 10 710 970-00



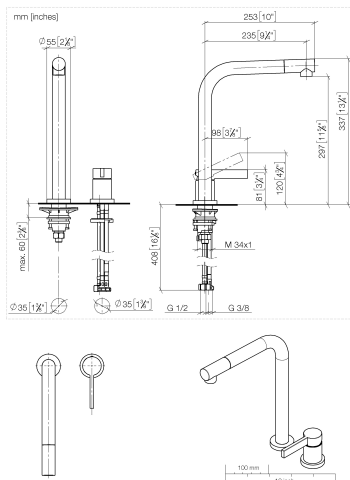
Empfohlenes Zubehör

Spender mit Rosette - Chrom 82 444 970-00

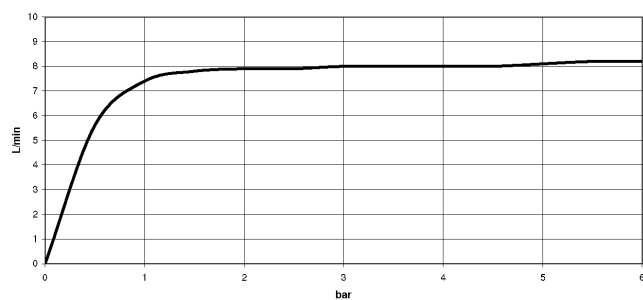


ELIO Zweilochbatterie mit Einzelrosetten - Chrom

32 800 790 Produktversion ab 6/1/2022



Durchflussdiagramm



Codes & Standards

DIN 4109

EN 817

ISO 3822

Scottish Water
Byelaws

UK Water Supply
Regulations

Ü-Zeichen

VA-Zeichen



ELIO Zweilochbatterie mit Einzelrosetten - Chrom

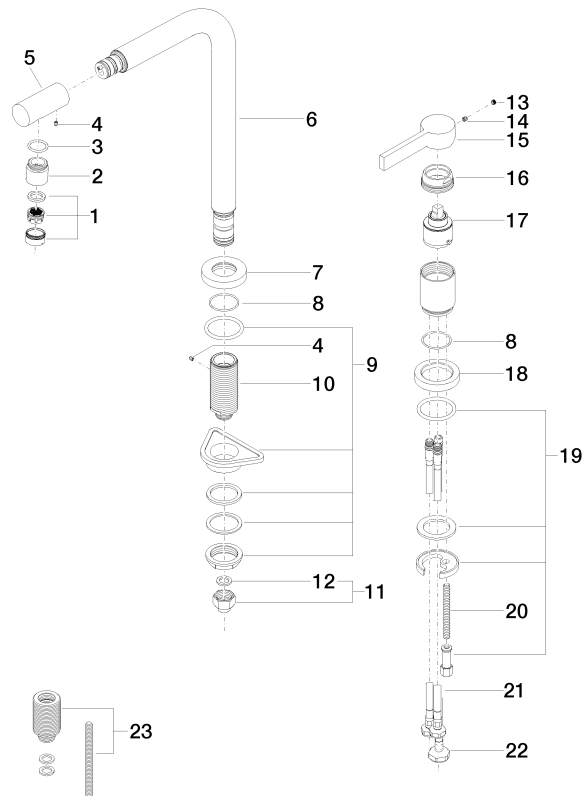
32 800 790 Produktversion ab 6/1/2022

Zertifikate

LGA_18	ETA_18	WRAS_2107
--------	--------	-----------

ELIO Zweilochbatterie mit Einzelrosetten - Chrom

32 800 790 Produktversion ab 6/1/2022



ELIO Zweilochbatterie mit Einzelrosetten - Chrom

32 800 790 Produktversion ab 6/1/2022

Ersatzteilstückliste

Nr.	Artikelnummer	Benennung	Verbaumenge	Lieferzeit
1	90 23 01 026 07-00	Luftsprudler	1	10
2	09 24 04 164 10-00	Nippel	1	10
3	09 14 10 100 90	Dichtung	1	2
4	09 31 11 044 90	Stift	2	2
5	09 24 04 163 10-00	Nippel	1	10
6	90 28 22 188 00-00	Auslauf	1	10
7	09 27 79 001-00	Rosette	1	10
8	09 14 10 102 90	Dichtung	2	2
9	04 23 10 044 01 90	Befestigungssatz	1	2
10	09 30 01 094 10-00	Adapter	1	10
11	04 24 04 166 10 90	Nippel	1	2
12	90 14 20 002 00 90	Dichtung	1	2
13	90 31 20 109 00 90	Stopfen	1	2
14	90 31 11 030 00 90	Stift	1	2
15	09 20 79 040-00	Griff	1	10
16	09 24 04 141-00	Mutter	1	10
17	90 15 05 045 00 90	Kartusche	1	2
18	09 28 10 111-00	Rosette	1	10
19	04 30 11 038 00 90	Befestigungssatz	1	2
20	09 31 11 011 90	Stift	2	2
21	04 30 04 104 00 90	Schlauch	2	2
22	04 30 04 019 00 90	Schlauch	1	2
23	12 802 970 90	Verlängerungsset -	1	60