

## ELIO Zweilochbatterie mit Einzelrosetten - Champagne gebürstet (22kt Gold)

ELIO

32 800 790



- Ausladung 235 mm
- schwenkbarer Auslauf 360°
- Auslauf mit 20° drehbarem Endstück
- luftangereicherter Strahl
- Armaturenhöhe 337 mm
- Höhe bis Luftsprudler 297 mm
- Einzelrosetten Ø 55 mm
- Bohrungsdurchmesser Auslauf 35 mm
- Bohrungsdurchmesser Einhebelmischer 35 mm
- Durchfluss max. 8 l/min bei 3 bar Fließdruck
- bleifrei
- Dieses Produkt leistet einen Beitrag zur Erfüllung der Vorgaben von nachhaltigen Gebäudezertifizierungen, z.B. LEED®, BREEAM®, DGNB

Bedienteil frei positionierbar.

|  |                                  |               |
|--|----------------------------------|---------------|
|  | Champagne gebürstet (22kt Gold)  | 32 800 790-46 |
|  | Chrom                            | 32 800 790-00 |
|  | Platin gebürstet                 | 32 800 790-06 |
|  | Platin                           | 32 800 790-08 |
|  | Dark Chrome                      | 32 800 790-19 |
|  | Messing gebürstet (23kt Gold)    | 32 800 790-28 |
|  | Champagne (22kt Gold)            | 32 800 790-47 |
|  | Chrom gebürstet (Edelstahl-Look) | 32 800 790-93 |
|  | Dark Platinum gebürstet          | 32 800 790-99 |

### Empfohlenes Zubehör

**Spender mit Rosette - Champagne gebürstet (22kt Gold)** 82 444 970-46

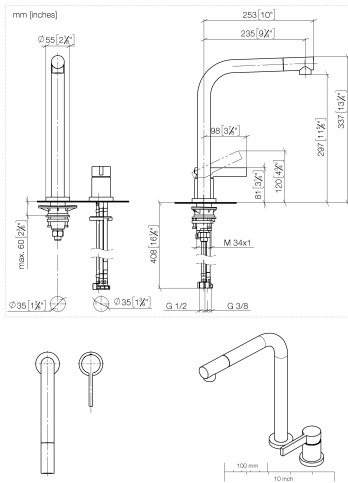


### Empfohlenes Zubehör

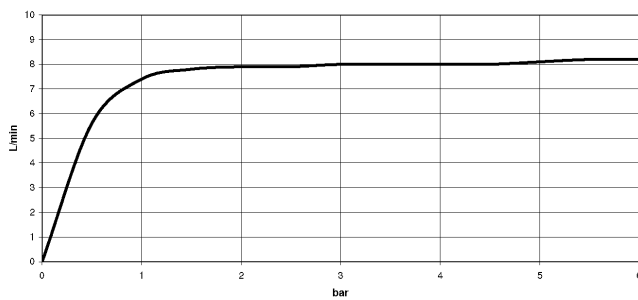
**Exzenterbetätigung mit Drehknopf - Champagne gebürstet (22kt Gold)** 10 710 970-46



32 800 790



### Durchflussdiagramm



## Codes & Standards

EN 817

VA-Zeichen



## ELIO Zweilochbatterie mit Einzelrosetten - Champagne gebürstet (22kt Gold)

---

ELIO

32 800 790

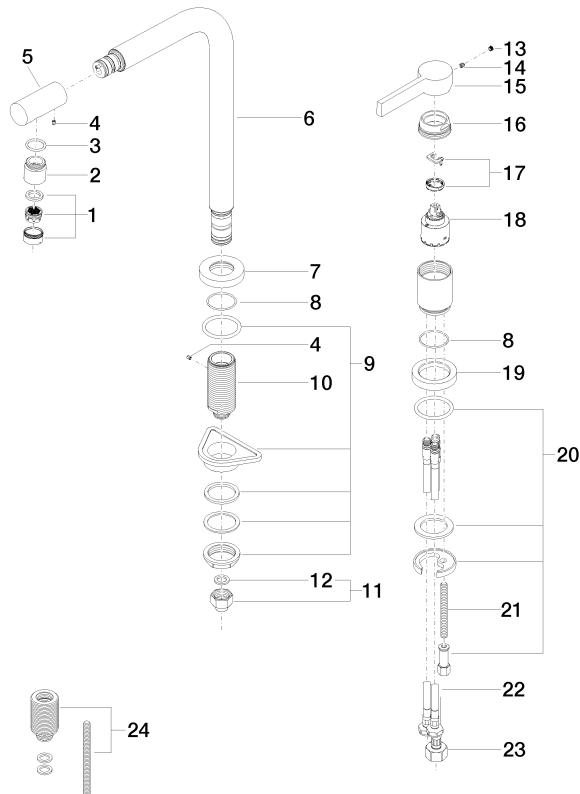
Zertifikate

---

ETA\_18

**Produktversion ab 6/1/2022**

Ersatzteile für die  
anderen  
Oberflächenvarianten  
finden Sie hier:  
Chrom





## ELIO Zweilochbatterie mit Einzelrosetten - Champagne gebürstet (22kt Gold)

---

ELIO

32 800 790

### **Ersatzteilstückliste**

**Produktversion ab 6/1/2022**