

## MEM Zweilochbatterie mit Einzelrosetten - Champagne gebürstet (22kt Gold)

MEM

32 815 682



- Ausladung 241 mm
- schwenkbarer Auslauf 360°
- optional schwenkbegrenzbar mit Schwenkbegrenzungsset 12 820 970 90
- luftangereicherter Strahl
- Durchfluss max. 6,3 l/min bei 3 bar Fließdruck
- bleifrei
- Dieses Produkt leistet einen Beitrag zur Erfüllung der Vorgaben von nachhaltigen Gebäudezertifizierungen, z.B. LEED®, BREEAM®, DGNB

Bedienteil frei positionierbar.

	Champagne gebürstet (22kt Gold)	32 815 682-46
	Chrom	32 815 682-00
	Platin gebürstet	32 815 682-06
	Platin	32 815 682-08
	Messing (23kt Gold)	32 815 682-09
	Dark Chrome	32 815 682-19
	Messing gebürstet (23kt Gold)	32 815 682-28
	Schwarz matt	32 815 682-33
	Champagne (22kt Gold)	32 815 682-47
	Chrom gebürstet (Edelstahl-Look)	32 815 682-93
	Dark Platinum gebürstet	32 815 682-99

### Empfohlenes Zubehör

**Schwenkbegrenzungsset -** 12 820 970 90



### Empfohlenes Zubehör

**Exzenterbetätigung mit Drehknopf - Champagne gebürstet (22kt Gold)** 10 710 970-46

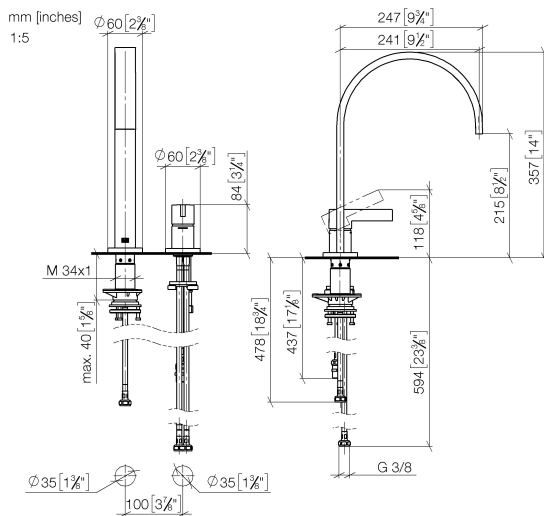


### Empfohlenes Zubehör

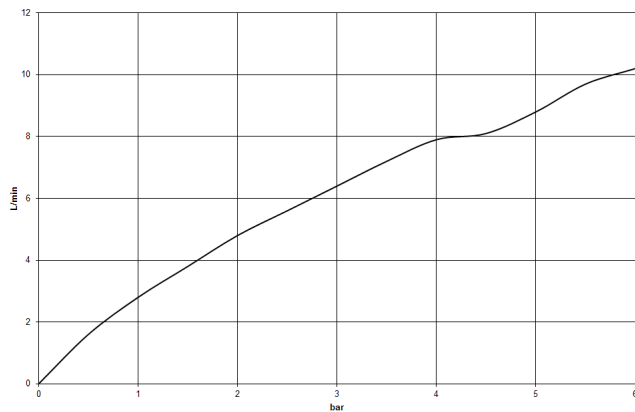
**Spender mit Rosette - Champagne gebürstet (22kt Gold)** 82 444 970-46



32 815 682



### Durchflussdiagramm

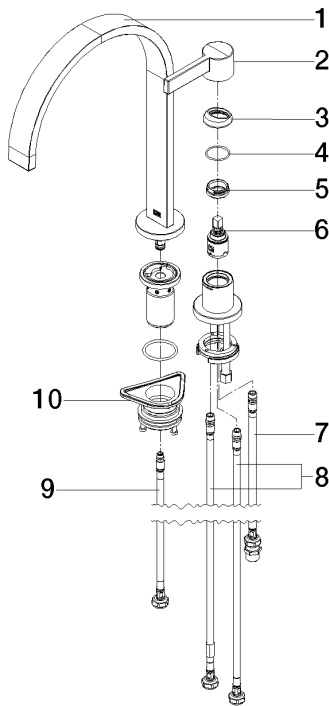


### Zertifikate

LGA\_38640.

WRAS\_240102013.

32 815 682



Ersatzteilstückliste

Nr.	Artikelnummer	Benennung	Verbaumenge	Lieferzeit
1	90 28 22 390 00-46	Auslauf	1	-
Ersatzteil nicht mehr bestellbar, bitte bestellen Sie den Nachfolgeartikel				
2	90 20 87 003 00-46	Griff	1	-
Ersatzteil nicht mehr bestellbar, bitte bestellen Sie den Nachfolgeartikel				
3	09 28 30 026-46	Haube	1	60
4	09 14 10 091 90	Dichtung	1	2
5	09 24 04 266 90	Mutter	1	2
6	90 15 05 042 00 90	Kartusche	1	2
7	04 30 04 104 00 90	Schlauch	1	2
8	04 30 04 105 00 90	Schlauch	2	2
9	04 30 04 100 00 90	Schlauch	1	2
10	90 30 10 057 00 90	Befestigungssatz	1	-
Ersatzteil nicht mehr bestellbar, bitte bestellen Sie den Nachfolgeartikel				