

## MEM Zweilochbatterie mit Einzelrosetten - Chrom gebürstet (Edelstahl-Look)

MEM

32 815 682 Produktversion ab 01.03.2023



- Ausladung 241 mm
- schwenkbarer Auslauf 360°
- optional schwenkbegrenzbar mit Schwenkbegrenzungsset 12 820 970 90
- luftangereicherter Strahl
- Durchfluss max. 6,3 l/min bei 3 bar Fließdruck
- bleifrei
- Dieses Produkt leistet einen Beitrag zur Erfüllung der Vorgaben von nachhaltigen Gebäudezertifizierungen, z.B. LEED®, BREEAM®, DGNB

Bedienteil frei positionierbar.

	Chrom gebürstet (Edelstahl-Look)	32 815 682-93
	Chrom	32 815 682-00
	Platin gebürstet	32 815 682-06
	Platin	32 815 682-08
	Messing (23kt Gold)	32 815 682-09
	Dark Chrome	32 815 682-19
	Messing gebürstet (23kt Gold)	32 815 682-28
	Schwarz matt	32 815 682-33
	Bronze gebürstet	32 815 682-42
	Champagne gebürstet (22kt Gold)	32 815 682-46
	Champagne (22kt Gold)	32 815 682-47
	Dark Platin gebürstet	32 815 682-99

### Empfohlenes Zubehör

**Schwenkbegrenzungsset -** 12 820 970 90



### Empfohlenes Zubehör

**Spender mit Rosette - Chrom gebürstet (Edelstahl-Look)** 82 444 970-93

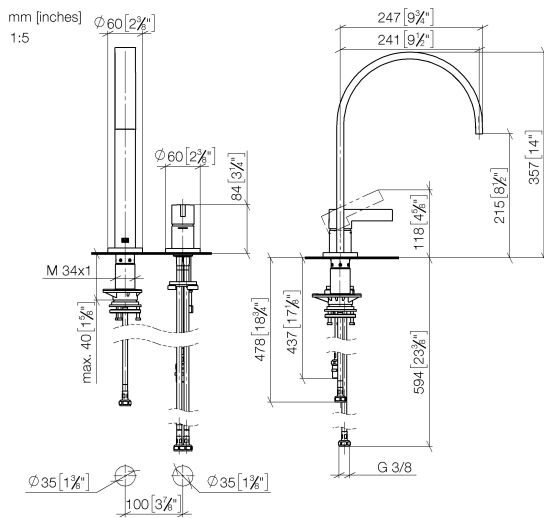


### Empfohlenes Zubehör

**Exzenterbetätigung mit Drehknopf - Chrom gebürstet (Edelstahl-Look)** 10 710 970-93



32 815 682 Produktversion ab 01.03.2023



### Durchflussdiagramm



### Codes & Standards

DIN 4109

ISO 3822

Scottish Water  
Byelaws

UK Water Supply  
Regulations

### Ü-Zeichen



## MEM Zweilochbatterie mit Einzelrosetten - Chrom gebürstet (Edelstahl-Look)

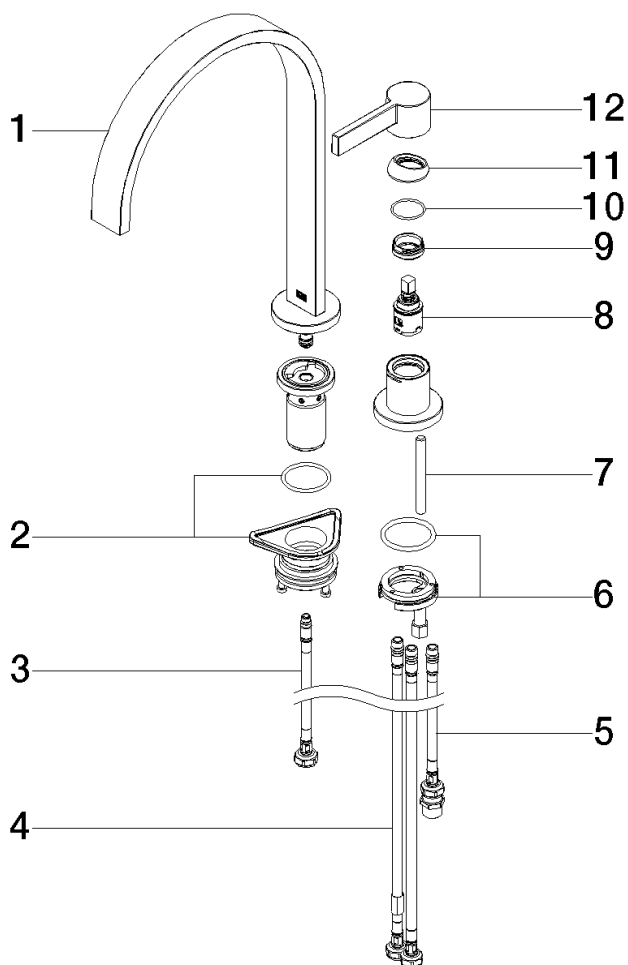
MEM

32 815 682 Produktversion ab 01.03.2023

### Zertifikate und Nachhaltigkeit

LGA\_38

WRAS\_240102



## Ersatzteilstückliste

Nr.	Artikelnummer	Benennung	Verbaumenge	Lieferzeit
1	90 28 22 390 00-93	Auslauf	1,00	20
8	90 15 05 042 00 90	Kartusche	1,00	2
3	04 30 04 100 00 90	Schlauch	1,00	2
6	04 30 11 085 97 90	Befestigungssatz	1,00	2
9	09 24 04 266 90	Mutter	1,00	2
4	04 30 04 105 00 90	Schlauch	2,00	2
12	90 20 87 003 00-93	Griff	1,00	20
5	04 30 04 104 00 90	Schlauch	1,00	2
11	09 28 30 026-93	Haube	1,00	60
2	90 30 10 057 00 90	Befestigungssatz	1,00	2
10	09 14 10 091 90	Dichtung	1,00	2
7	09 31 11 011 90	Stift	1,00	2