

META SQUARE Zweilochbatterie mit Einzelrosetten - Platin gebürstet

META SQUARE

32 815 861 Produktversion ab 01.01.2025




- Ausladung 235 mm
- schwenkbarer Auslauf 360°
- optional schwenkbegrenzbar mit Schwenkbegrenzungsset 12 820 970 90
- luftangereicherter Strahl
- Durchfluss max. 8 l/min bei 3 bar Fließdruck
- Dieses Produkt leistet einen Beitrag zur Erfüllung der Vorgaben von nachhaltigen Gebäudezertifizierungen, z.B. LEED®, BREEAM®, DGNB
- bleifrei

Bedienteil frei positionierbar.

| | | |
|---|----------------------------------|---------------|
|  | Platin gebürstet | 32 815 861-06 |
|  | Chrom | 32 815 861-00 |
|  | Platin | 32 815 861-08 |
|  | Messing (23kt Gold) | 32 815 861-09 |
|  | Dark Chrome | 32 815 861-19 |
|  | Messing gebürstet (23kt Gold) | 32 815 861-28 |
|  | Schwarz matt | 32 815 861-33 |
|  | Bronze gebürstet | 32 815 861-42 |
|  | Champagne gebürstet (22kt Gold) | 32 815 861-46 |
|  | Champagne (22kt Gold) | 32 815 861-47 |
|  | Chrom gebürstet (Edelstahl-Look) | 32 815 861-93 |
|  | Dark Platinum gebürstet | 32 815 861-99 |

Empfohlenes Zubehör

| | | |
|---|--------------------------------|---------------|
|  | Schwenkbegrenzungsset - | 12 820 970 90 |
|---|--------------------------------|---------------|

Empfohlenes Zubehör

| | | |
|---|--|---------------|
|  | Exzenterbetätigung mit Drehknopf - Platin gebürstet | 10 710 970-06 |
|---|--|---------------|

Empfohlenes Zubehör

| | | |
|---|---|---------------|
|  | Spender mit Rosette - Platin gebürstet | 82 444 970-06 |
|---|---|---------------|

32 815 861 Produktversion ab 01.01.2025

mm [inches]
1:5



Durchflussdiagramm



Codes & Standards

DIN 4109

ISO 3822

Scottish Water
Byelaws

UK Water Supply
Regulations

Ü-Zeichen



META SQUARE Zweilochbatterie mit Einzelrosetten - Platin gebürstet

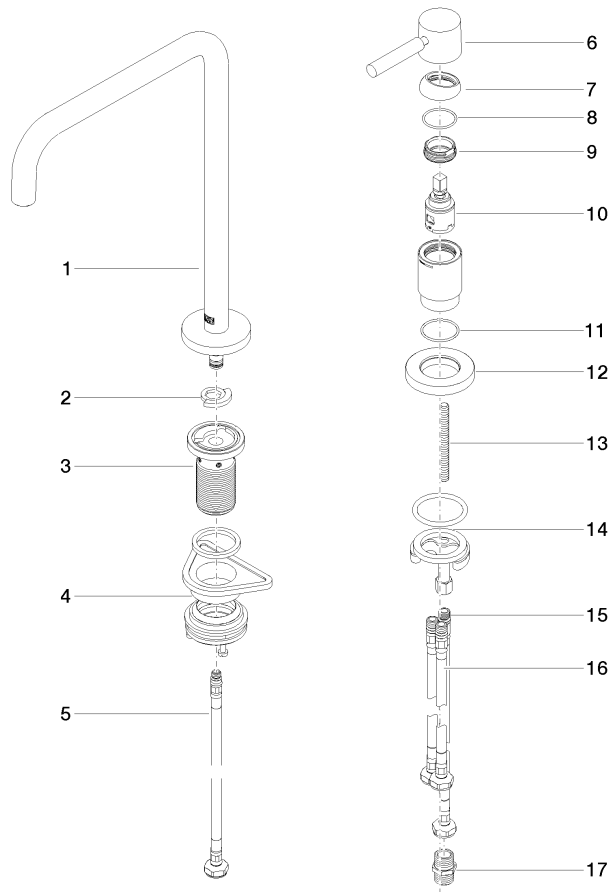
META SQUARE

32 815 861 Produktversion ab 01.01.2025

Zertifikate und Nachhaltigkeit

LGA_38

WRAS_240102



Ersatzteilstückliste

| Nr. | Artikelnummer | Benennung | Verbaumenge | Lieferzeit |
|-----|--------------------|-------------------------|-------------|------------|
| 2 | 12 820 970 90 | Schwenkbegrenzungsset - | 1,00 | 2 |
| 16 | 04 30 04 105 00 90 | Schlauch | 2,00 | 2 |
| 15 | 04 30 04 104 00 90 | Schlauch | 1,00 | 2 |
| 17 | 90 24 03 250 00 90 | Nippel | 1,00 | 2 |
| 5 | 04 30 04 100 00 90 | Schlauch | 1,00 | 2 |
| 14 | 04 30 11 085 97 90 | Befestigungssatz | 1,00 | 2 |
| 11 | 09 14 10 110 90 | Dichtung | 1,00 | 2 |
| 12 | 09 27 97 040-06 | Rosette | 1,00 | 10 |
| 10 | 90 15 05 042 00 90 | Kartusche | 1,00 | 2 |
| 9 | 09 24 04 266 90 | Mutter | 1,00 | 2 |
| 1 | 90 28 22 287 00-06 | Auslauf | 1,00 | 10 |
| 3 | 90 30 01 299 00 90 | Schaft | 1,00 | 2 |
| 7 | 09 28 30 026-06 | Haube | 1,00 | 10 |
| 4 | 04 23 10 044 08 90 | Befestigungssatz | 1,00 | 2 |
| 6 | 90 20 66 003 00-06 | Griff | 1,00 | 10 |
| 8 | 09 14 10 091 90 | Dichtung | 1,00 | 2 |
| 13 | 09 31 11 011 90 | Stift | 1,00 | 2 |