

32 815 875 Produktversion ab 01.01.2025



- Ausladung 241 mm
- schwenkbarer Auslauf 360°
- optional schwenkbegrenzbar mit Schwenkbegrenzungsset 12 820 970 90
- luftangereicherter Strahl
- Durchfluss max. 8 l/min bei 3 bar Fließdruck
- bleifrei
- Dieses Produkt leistet einen Beitrag zur Erfüllung der Vorgaben von nachhaltigen Gebäudezertifizierungen, z.B. LEED®, BREEAM®, DGNB

Bedienteil frei positionierbar.

| | | |
|--|----------------------------------|---------------|
| | Schwarz matt | 32 815 875-33 |
| | Chrom | 32 815 875-00 |
| | Platin gebürstet | 32 815 875-06 |
| | Platin | 32 815 875-08 |
| | Messing (23kt Gold) | 32 815 875-09 |
| | Dark Chrome | 32 815 875-19 |
| | Messing gebürstet (23kt Gold) | 32 815 875-28 |
| | Bronze gebürstet | 32 815 875-42 |
| | Champagne gebürstet (22kt Gold) | 32 815 875-46 |
| | Champagne (22kt Gold) | 32 815 875-47 |
| | Chrom gebürstet (Edelstahl-Look) | 32 815 875-93 |
| | Dark Platinum gebürstet | 32 815 875-99 |

Empfohlenes Zubehör

Schwenkbegrenzungsset - 12 820 970 90



Empfohlenes Zubehör

Exzenterbetätigung mit Drehknopf - Schwarz matt 10 710 970-33



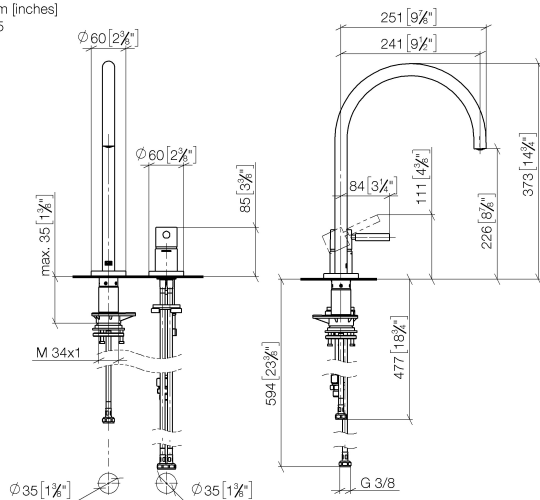
Empfohlenes Zubehör

Spender mit Rosette - Schwarz matt 82 444 970-33

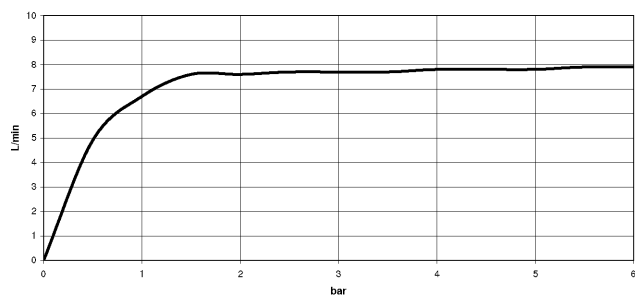


32 815 875 Produktversion ab 01.01.2025

mm [inches]
1:5



Durchflussdiagramm



Codes & Standards

DIN 4109

ISO 3822

Scottish Water
Byelaws

UK Water Supply
Regulations

Ü-Zeichen



TARA ULTRA Zweilochbatterie mit Einzelrosetten - Schwarz matt

TARA ULTRA

32 815 875 Produktversion ab 01.01.2025

Zertifikate und Nachhaltigkeit

LGA_38

WRAS_240102



Ersatzteilstückliste

| Nr. | Artikelnummer | Benennung | Verbaumenge | Lieferzeit |
|-----|--------------------|-------------------------|-------------|------------|
| 4 | 04 23 10 044 08 90 | Befestigungssatz | 1,00 | 2 |
| 3 | 90 30 01 299 00 90 | Schaft | 1,00 | 2 |
| 17 | 90 24 03 250 00 90 | Nippel | 1,00 | 2 |
| 6 | 90 20 87 003 00-33 | Griff | 1,00 | 30 |
| 9 | 09 24 04 266 90 | Mutter | 1,00 | 2 |
| 16 | 04 30 04 105 00 90 | Schlauch | 2,00 | 2 |
| 7 | 09 28 30 026-33 | Haube | 1,00 | 60 |
| 12 | 09 27 97 040-33 | Rosette | 1,00 | 60 |
| 5 | 04 30 04 100 00 90 | Schlauch | 1,00 | 2 |
| 13 | 09 31 11 011 90 | Stift | 1,00 | 2 |
| 10 | 90 15 05 042 00 90 | Kartusche | 1,00 | 2 |
| 14 | 04 30 11 085 97 90 | Befestigungssatz | 1,00 | 2 |
| 11 | 09 14 10 110 90 | Dichtung | 1,00 | 2 |
| 8 | 09 14 10 091 90 | Dichtung | 1,00 | 2 |
| 2 | 12 820 970 90 | Schwenkbegrenzungsset - | 1,00 | 2 |
| 15 | 04 30 04 104 00 90 | Schlauch | 1,00 | 2 |
| 1 | 90 28 22 377 00-33 | Auslauf | 1,00 | 30 |