

TARA ULTRA Zweilochbatterie mit Einzelrosetten - Champagne (22kt Gold)

TARA ULTRA

32 815 875 Produktversion ab 01.01.2025



- Ausladung 241 mm
- schwenkbarer Auslauf 360°
- optional schwenkbegrenzbar mit Schwenkbegrenzungsset 12 820 970 90
- luftangereicherter Strahl
- Durchfluss max. 8 l/min bei 3 bar Fließdruck
- bleifrei
- Dieses Produkt leistet einen Beitrag zur Erfüllung der Vorgaben von nachhaltigen Gebäudezertifizierungen, z.B. LEED®, BREEAM®, DGNB

Bedienteil frei positionierbar.

	Champagne (22kt Gold)	32 815 875-47
	Chrom	32 815 875-00
	Platin gebürstet	32 815 875-06
	Platin	32 815 875-08
	Messing (23kt Gold)	32 815 875-09
	Dark Chrome	32 815 875-19
	Messing gebürstet (23kt Gold)	32 815 875-28
	Schwarz matt	32 815 875-33
	Bronze gebürstet	32 815 875-42
	Champagne gebürstet (22kt Gold)	32 815 875-46
	Chrom gebürstet (Edelstahl-Look)	32 815 875-93
	Dark Platinum gebürstet	32 815 875-99

Empfohlenes Zubehör

Schwenkbegrenzungsset - 12 820 970 90



Empfohlenes Zubehör

Exzenterbetätigung mit Drehknopf - Champagne (22kt Gold) 10 710 970-47



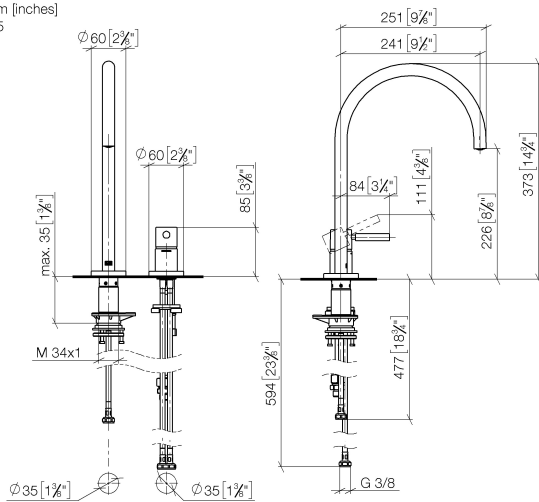
Empfohlenes Zubehör

Spender mit Rosette - Champagne (22kt Gold) 82 444 970-47



32 815 875 Produktversion ab 01.01.2025

mm [inches]
1:5



Durchflussdiagramm



Codes & Standards

DIN 4109

ISO 3822

Scottish Water
Byelaws

UK Water Supply
Regulations

Ü-Zeichen



TARA ULTRA Zweilochbatterie mit Einzelrosetten - Champagne (22kt Gold)

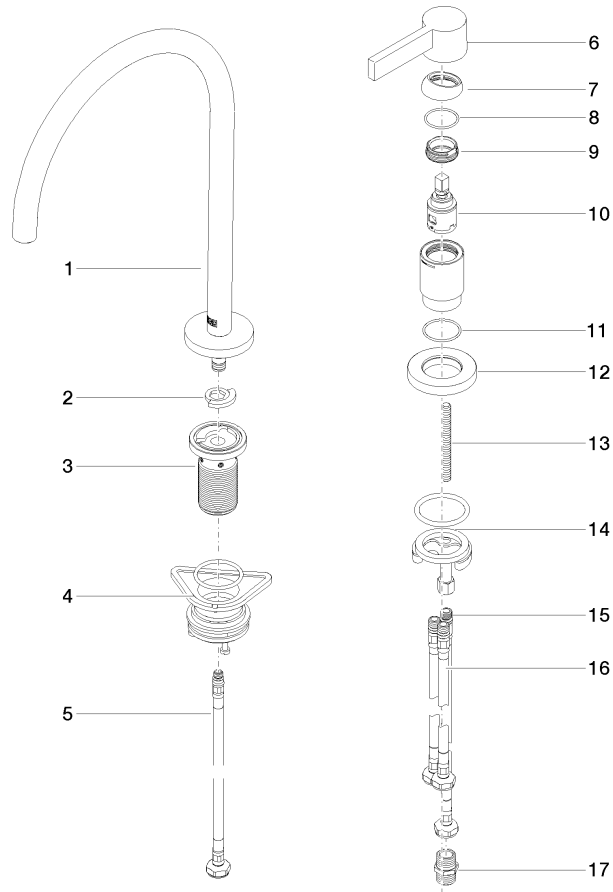
TARA ULTRA

32 815 875 Produktversion ab 01.01.2025

Zertifikate und Nachhaltigkeit

LGA_38

WRAS_240102



Ersatzteilstückliste

Nr.	Artikelnummer	Benennung	Verbaumenge	Lieferzeit
9	09 24 04 266 90	Mutter	1,00	2
8	09 14 10 091 90	Dichtung	1,00	2
4	04 23 10 044 08 90	Befestigungssatz	1,00	2
10	90 15 05 042 00 90	Kartusche	1,00	2
3	90 30 01 299 00 90	Schaft	1,00	2
16	04 30 04 105 00 90	Schlauch	2,00	2
11	09 14 10 110 90	Dichtung	1,00	2
14	04 30 11 085 97 90	Befestigungssatz	1,00	2
13	09 31 11 011 90	Stift	1,00	2
12	09 27 97 040-47	Rosette	1,00	60
1	90 28 22 377 00-47	Auslauf	1,00	-
Ersatzteil nicht mehr bestellbar, bitte bestellen Sie den Nachfolgeartikel				
17	90 24 03 250 00 90	Nippel	1,00	2
15	04 30 04 104 00 90	Schlauch	1,00	2
7	09 28 30 026-47	Haube	1,00	60
6	90 20 87 003 00-47	Griff	1,00	30
2	12 820 970 90	Schwenkbegrenzungsset -	1,00	2
5	04 30 04 100 00 90	Schlauch	1,00	2