

LULU Wannen-Einhandbatterie für Wandmontage ohne Garnitur - Chrom

LULU

33 200 710 Produktversion von 31.03.2009 bis 19.03.2019



- Ausladung 190 mm
- runder Normalstrahl
- automatische Umstellung Wanne/Brause
- Brauseabgang 3/8"
- Anschluss 1/2"
- Stichmaß 150 mm ± 10 mm
- Durchfluss max. 17,8 l/min bei 3 bar Fließdruck

Eigensicher gegen Rückfließen.



Chrom

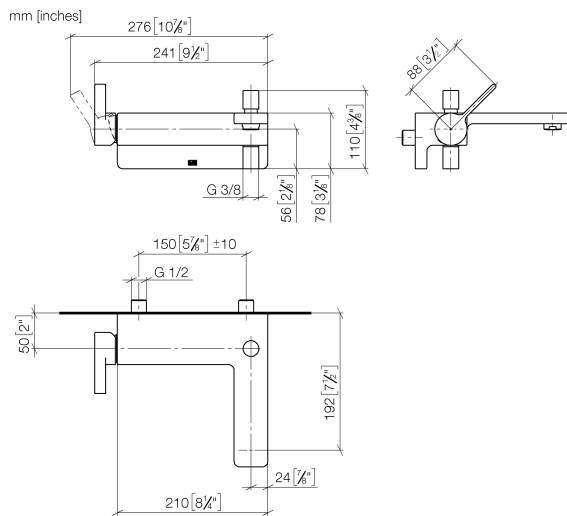
33 200 710-00



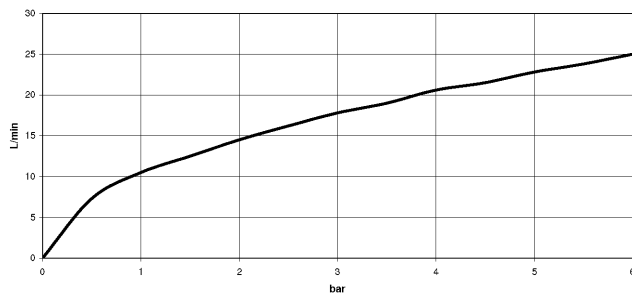
Platin gebürstet

33 200 710-06

33 200 710 Produktversion von 31.03.2009 bis 19.03.2019



Durchflussdiagramm



Codes & Standards

DIN 4109

EN 1717

ISO 3822

Ü-Zeichen



LULU Wannen-Einhandbatterie für Wandmontage ohne Garnitur - Chrom

LULU

33 200 710 Produktversion von 31.03.2009 bis 19.03.2019

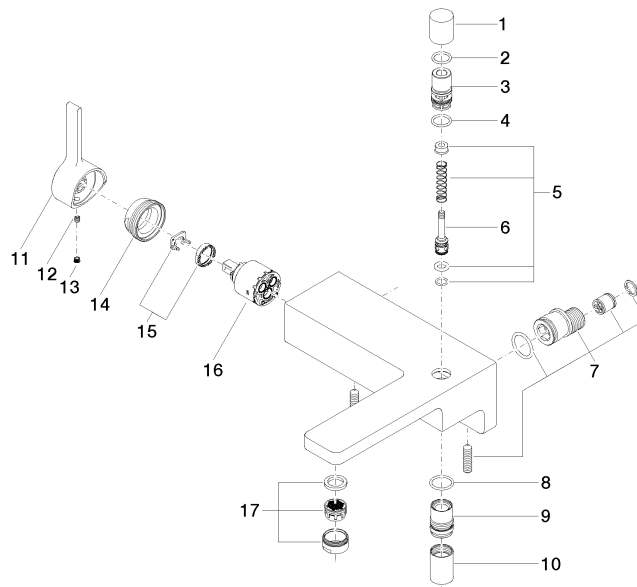
Zertifikate und Nachhaltigkeit

LGA_9

Belgaqua_21-376-2

33 200 710 Produktversion von 31.03.2009 bis 19.03.2019

Ersatzteile für die
anderen
Oberflächenvarianten
finden Sie hier: Platin
gebürstet



Ersatzteilstückliste

Nr.	Artikelnummer	Benennung	Verbaumenge	Lieferzeit
14	09 24 04 141-00	Mutter	1,00	10
11	09 20 71 001-00	Griff	1,00	10
5	90 16 02 023 00 90	Feder	1,00	2
1	09 20 71 031-00	Griff	1,00	10
7	90 11 04 042 00 90	Anschluss	2,00	2
16	90 15 05 064 00 90	Kartusche	1,00	2
6	09 31 09 094 20-00	Zugstange	1,00	10
8	09 14 10 122 90	Dichtung	1,00	2
3	09 21 34 080-00	Nippel	1,00	10
17	90 23 01 118 00-00	Luftsprudler	1,00	10
9	09 24 03 129-00	Nippel	1,00	10
10	90 21 02 069 00-00	Haube	1,00	10
4	90 14 10 055 00 90	Dichtung	1,00	2
13	90 31 20 109 00 90	Stopfen	1,00	2
2	90 14 10 033 00 90	Dichtung	1,00	2
12	90 31 11 030 00 90	Stift	1,00	2
15	90 28 10 148 00 90	Zubehoer	1,00	2