

## LISSÉ Wannen-Einhandbatterie für Wandmontage ohne Garnitur - Platin gebürstet








LISSÉ

33 200 845



- Ausladung 190-200 mm
- runder Normalstrahl
- automatische Umstellung Wanne/Brause
- Brauseabgang 3/8"
- Schubrosetten Ø 60 mm
- Anschluss 1/2"
- Stichmaß 150 mm ± 15 mm
- Durchfluss max. 13,5 l/min bei 3 bar Fließdruck

Eigensicher gegen Rückfließen.

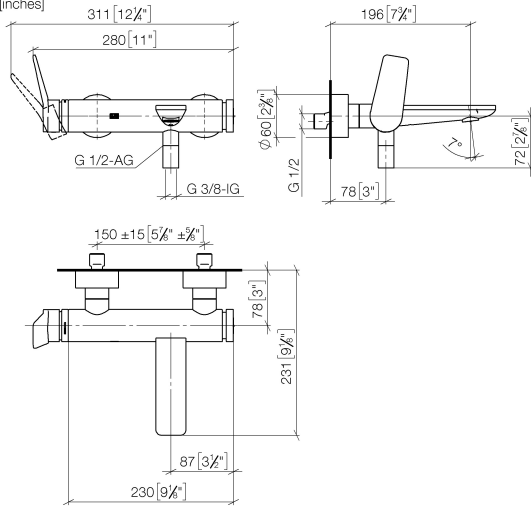
	Platin gebürstet	33 200 845-06
	Chrom	33 200 845-00
	Dark Chrome	33 200 845-19
	Light Gold gebürstet	33 200 845-27
	Schwarz matt	33 200 845-33
	Chrom gebürstet	33 200 845-93
	Dark Platinum gebürstet	33 200 845-99

# LISSÉ Wannen-Einhandbatterie für Wandmontage ohne Garnitur - Platin gebürstet

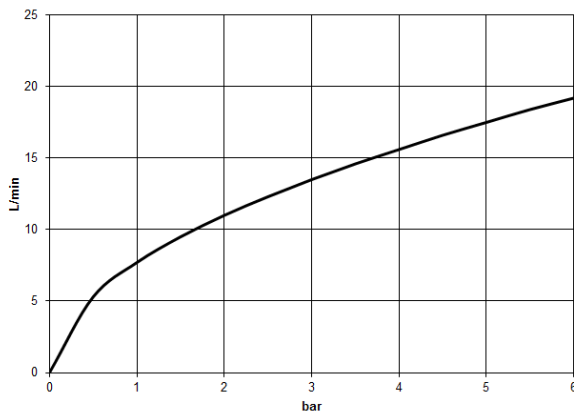
LISSÉ

33 200 845

mm [inches]



## Durchflussdiagramm



## Codes & Standards

ASME A112.18.1

cUPC

DIN 4109

ISO 3822

Scottish Water  
Byelaws

UK Water Supply  
Regulations

Ü-Zeichen



## LISSÉ Wannen-Einhandbatterie für Wandmontage ohne Garnitur - Platin gebürstet

---

LISSÉ

33 200 845

Zertifikate

---

WRAS\_2311

LGA\_9

IAPMO\_4976

# LISSÉ Wannen-Einhandbatterie für Wandmontage ohne Garnitur - Platin gebürstet

LISSÉ

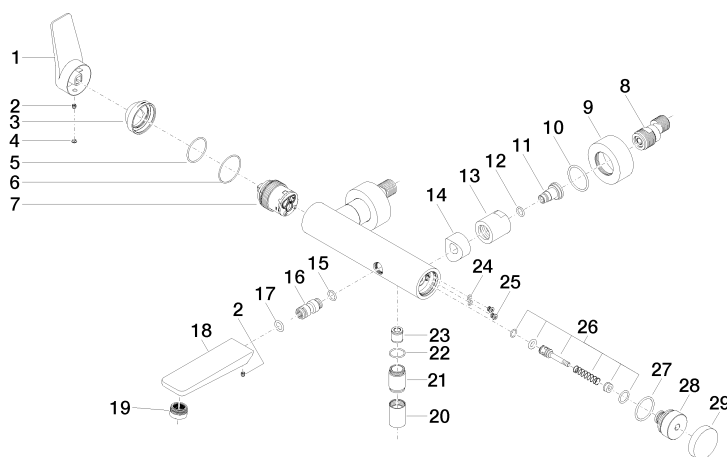
33 200 845

Produktversion von 3/9/2016 bis 7/16/2018

Produktversion ab 7/16/2018

**Produktversion ab 4/1/2024**

Ersatzteile für die  
anderen  
Oberflächenvarianten  
finden Sie hier:  
Chrom





# LISSÉ Wannen-Einhandbatterie für Wandmontage ohne Garnitur - Platin gebürstet

LISSÉ

33 200 845

## Ersatzteilstückliste

Produktversion von 3/9/2016 bis 7/16/2018

Produktversion ab 7/16/2018

### Produktversion ab 4/1/2024

Nr.	Artikelnummer	Benennung	Verbaumenge	Lieferzeit
	09 20 84 021-06	Griff	36	10