







33 500 670



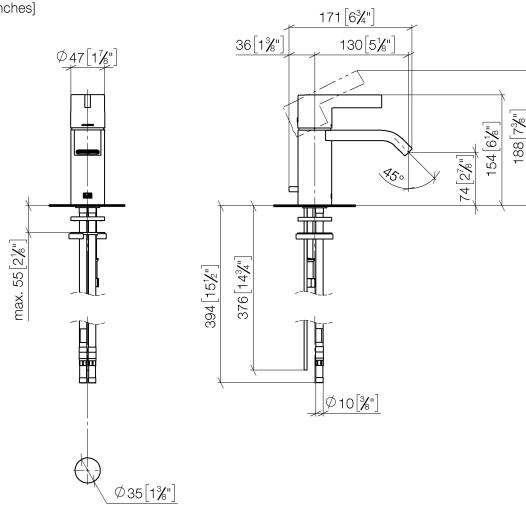
- Ausladung 130 mm
- starrer Auslauf
- rechteckiger luftangereicherter Strahl
- Armaturenhöhe 154 mm
- Höhe bis Luftsprudler 80 mm
- Bohrungsdurchmesser 35 mm
- 2x Druckschlauch M 10 x 1 eingeschraubt, dichtheitsgeprüft
- Durchfluss max. 7 l/min
- bleifrei
- Dieses Produkt leistet einen Beitrag zur Erfüllung der Vorgaben von nachhaltigen Gebäudezertifizierungen, z.B. LEED®, BREEAM®, DGNB

Nur für Becken mit Überlauf geeignet.

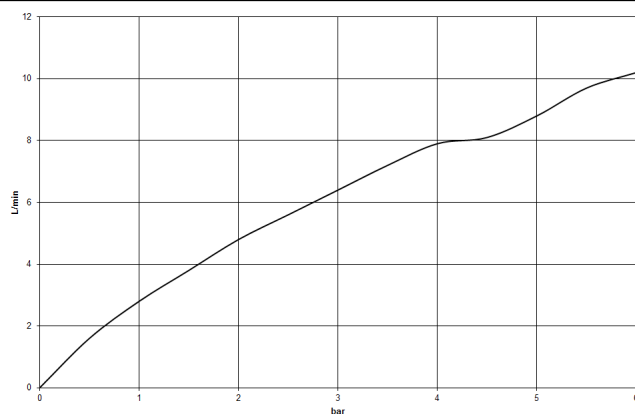
| | | |
|--|-------------------------------|---------------|
|  | Platin gebürstet | 33 500 670-06 |
|  | Chrom | 33 500 670-00 |
|  | Platin | 33 500 670-08 |
|  | Messing gebürstet (23kt Gold) | 33 500 670-28 |
|  | Chrom gebürstet | 33 500 670-93 |
|  | Dark Platinum gebürstet | 33 500 670-99 |

33 500 670

mm [inches]



Durchflussdiagramm



Codes & Standards

DIN 4109

EN 817

Executive Order
no. 1007

ISO 3822

Scottish Water
Byelaws

UK Water Supply
Regulations

Ü-Zeichen

VA-Zeichen



IMO Waschtisch-Einhandbatterie mit Ablaufgarnitur - Platin gebürstet

IMO

33 500 670

Zertifikate

GDV_0400

LGA_19

WRAS_240202

WRAS_1806

ETA_19

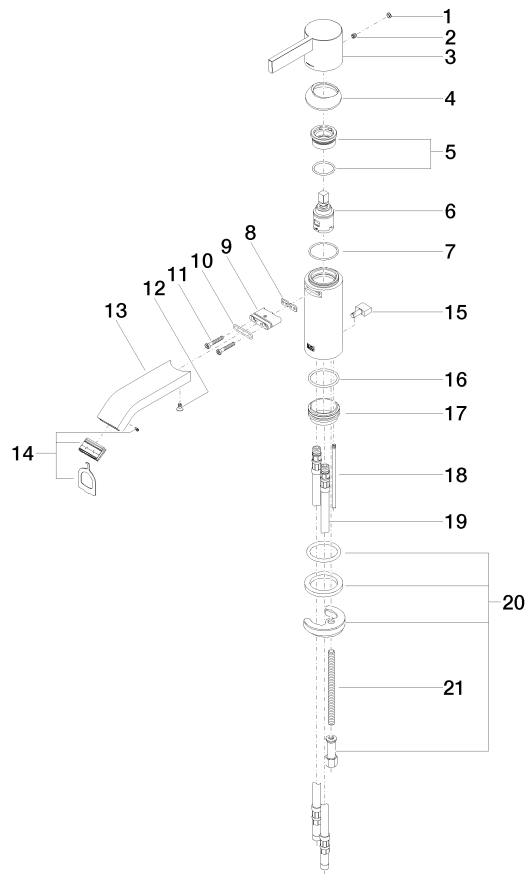
33 500 670

Produktversion bis 10/10/2018

Produktversion von 10/10/2018 bis 5/10/2021

Produktversion ab 5/10/2021

Ersatzteile für die
anderen
Oberflächenvarianten
finden Sie hier:
Chrom



22 ——— Ablaufgarnitur (A11.07.201.004)



IMO Waschtisch-Einhandbatterie mit Ablaufgarnitur - Platin gebürstet

IMO

33 500 670

Ersatzteilstückliste

Produktversion bis 10/10/2018

Produktversion von 10/10/2018 bis 5/10/2021

Produktversion ab 5/10/2021

| Nr. | Artikelnummer | Benennung | Verbaumenge | Lieferzeit |
|-----|--------------------|-----------|-------------|------------|
| | 90 31 20 087 00-06 | Stopfen | 24 | 10 |