

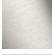








- Ausladung 125 mm
- starrer Auslauf
- rechteckiger luftangereicherter Strahl
- Armaturenhöhe 138 mm
- Höhe bis Luftsprudler 71 mm
- Bohrungsdurchmesser 35 mm
- 2x Druckschlauch M 10 x 1 eingeschraubt, dichtheitsgeprüft
- Durchfluss max. 4,6 l/min
- bleifrei
- Dieses Produkt leistet einen Beitrag zur Erfüllung der Vorgaben von nachhaltigen Gebäudezertifizierungen, z.B. LEED®, BREEAM®, DGNB

Nur für Becken mit Überlauf geeignet.

	Dark Chrome	33 500 671-19
	Chrom	33 500 671-00
	Platin gebürstet	33 500 671-06
	Light Gold gebürstet	33 500 671-27
	Schwarz matt	33 500 671-33
	Chrom gebürstet	33 500 671-93
	Dark Platinum gebürstet	33 500 671-99

33 500 671 Produktversion ab 01.04.2024

mm [inches]



Durchflussdiagramm



Codes & Standards

DIN 4109

ISO 3822

Scottish Water
Byelaws

UK Water Supply
Regulations

Ü-Zeichen



IMO Waschtisch-Einhandbatterie mit Ablaufgarnitur - Dark Chrome

IMO

33 500 671 Produktversion ab 01.04.2024

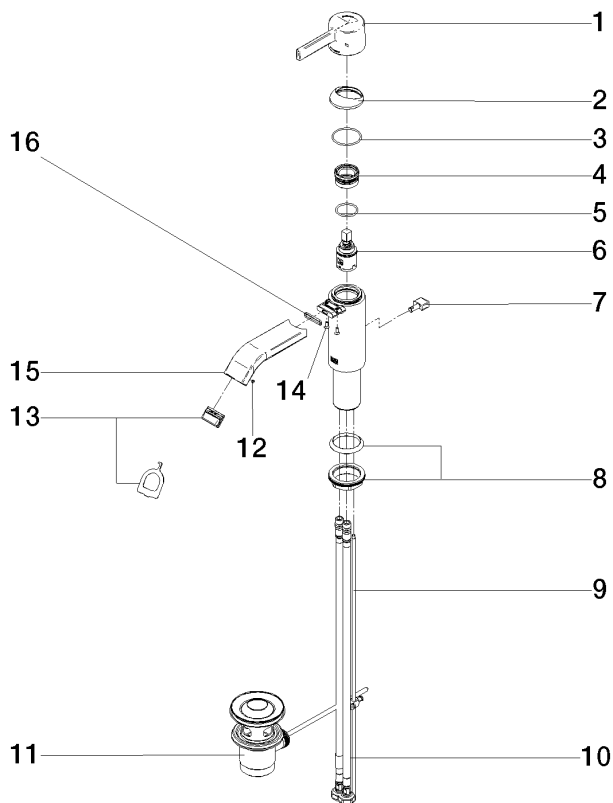
Zertifikate und Nachhaltigkeit

LGA_19

WRAS_250102

33 500 671 Produktversion ab 01.04.2024

Ersatzteile für die
anderen
Oberflächenvarianten
finden Sie hier:
Chrom



Ersatzteilstückliste

Nr.	Artikelnummer	Benennung	Verbaumenge	Lieferzeit
10	04 30 04 104 00 90	Schlauch	2,00	2
16	09 14 10 017 90	Dichtung	1,00	2
4	90 23 10 146 00 90	Mutter	1,00	2
15	90 28 22 440 00-19	Auslauf	1,00	20
1	90 20 67 019 00-19	Griff	1,00	20
12	09 31 11 006 90	Stift	1,00	2
3	09 14 10 102 90	Dichtung	1,00	2
8	04 23 10 044 07 90	Befestigungssatz	1,00	2
13	90 29 03 134 00 90	Luftsprudler	1,00	2
11	90 11 01 001 00-19	Ablaufgarnitur	1,00	20
5	09 14 10 112 90	Dichtung	1,00	2
9	09 31 09 080-19	Zugstange	1,00	60
6	90 15 05 042 00 90	Kartusche	1,00	2
7	09 20 67 002-19	Griff	1,00	60
14	09 30 30 166 90	Schraube	2,00	2
2	90 28 30 059 00-19	Haube	1,00	-

Ersatzteil nicht mehr bestellbar, bitte bestellen Sie den Nachfolgeartikel