

33 500 710



- Ausladung 155 mm
- starrer Auslauf
- runder luftangereicherter Strahl
- Armaturenhöhe 113 mm
- Höhe bis Luftsprudler 90 mm
- Bohrungsdurchmesser 35 mm
- 2x Druckschlauch M 8 x 1 eingeschraubt, dichtheitsgeprüft
- Durchfluss max. 7 l/min
- bleifrei
- Dieses Produkt leistet einen Beitrag zur Erfüllung der Vorgaben von nachhaltigen Gebäudezertifizierungen, z.B. LEED®, BREEAM®, DGNB

Nur für Becken mit Überlauf geeignet.



Chrom

33 500 710-00

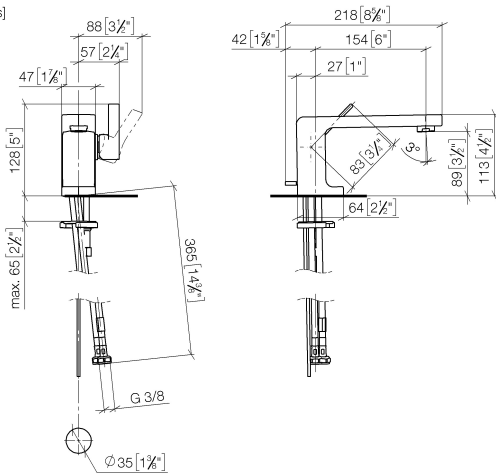


Platin gebürstet

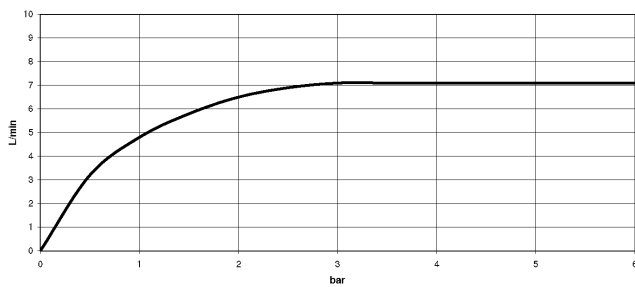
33 500 710-06

33 500 710

mm [inches]



### Durchflussdiagramm



### Codes & Standards

DIN 4109

EN 817

Executive Order  
no. 1007

ISO 3822

Scottish Water  
Byelaws

UK Water Supply  
Regulations

Ü-Zeichen

VA-Zeichen



## LULU Waschtisch-Einhandbatterie mit Ablaufgarnitur - Chrom

LULU

33 500 710

### Zertifikate

ETA\_18

WRAS\_2001

LGA\_9

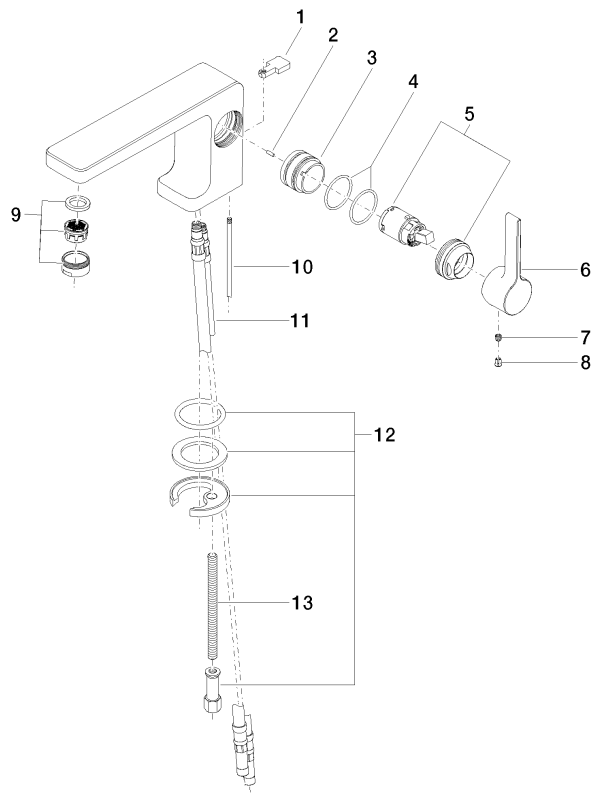
GDV\_0400

33 500 710

Produktversion von 3/31/2009 bis 5/15/2020

Produktversion von 5/15/2020 bis 5/10/2021

**Produktversion ab 5/10/2021**



14 Ablaufgarnitur 04.11.01.001.00-F



## LULU Waschtisch-Einhandbatterie mit Ablaufgarnitur - Chrom

LULU

33 500 710

### Ersatzteilstückliste

Produktversion von 3/31/2009 bis 5/15/2020

Produktversion von 5/15/2020 bis 5/10/2021

#### Produktversion ab 5/10/2021

Nr.	Artikelnummer	Benennung	Verbaumenge	Lieferzeit
	09 20 71 030-00	Griff	16	10