



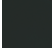
## EDITION PRO Waschtisch-Einhandbatterie mit Ablaufgarnitur - Chrom gebürstet

33 501 626



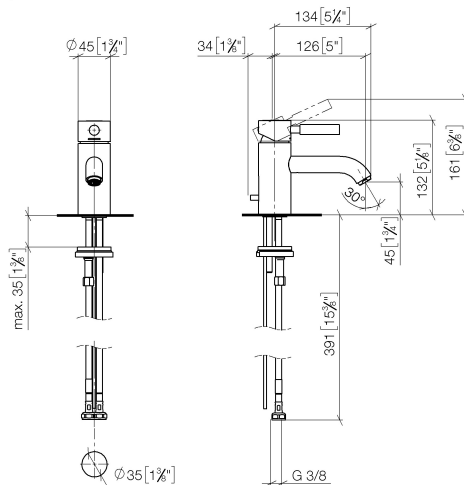
- Ausladung 126 mm
- starrer Auslauf
- runder luftangereicherter Strahl
- Armaturenhöhe 132 mm
- Höhe bis Luftsprudler 45 mm
- Bohrungsdurchmesser 35 mm
- 2x Druckschlauch M 10 x 1 eingeschraubt, dichtheitsgeprüft
- Durchfluss max. 7 l/min
- bleifrei

Nur für Becken mit Überlauf geeignet.

	Chrom gebürstet	33 501 626-93
	Chrom	33 501 626-00
	Schwarz matt	33 501 626-33

## EDITION PRO Waschtisch-Einhandbatterie mit Ablaufgarnitur - Chrom gebürstet

33 501 626  
mm [inches]



### Durchflussdiagramm



### Codes & Standards

DIN 4109

ISO 3822

Scottish Water  
Byelaws

UK Water Supply  
Regulations

### Ü-Zeichen



## EDITION PRO Waschtisch-Einhandbatterie mit Ablaufgarnitur - Chrom gebürstet

---

33 501 626

Zertifikate

---

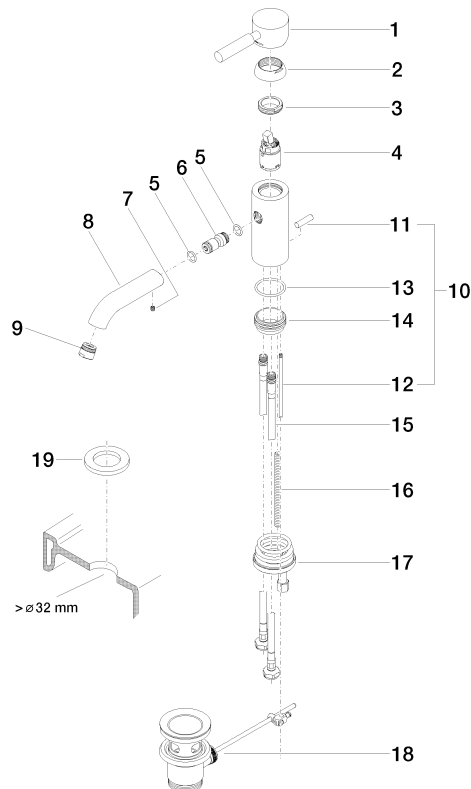
LGA\_9

WRAS\_240502

## EDITION PRO Waschtisch-Einhandbatterie mit Ablaufgarnitur - Chrom gebürstet

33 501 626

Ersatzteile für die  
anderen  
Oberflächenvarianten  
finden Sie hier:  
Chrom



### Ersatzteilstückliste

Nr.	Artikelnummer	Benennung	Verbaumenge	Lieferzeit
1	90 20 62 046 00-93	Griff	1	20
2	09 28 30 008-93	Haube	1	20
3	09 24 04 130-07	Mutter	1	30
4	90 15 05 041 00 90	Kartusche	1	2
5	09 14 10 003 90	Dichtung	1	2
6	09 24 04 025 10 90	Nippel	1	2
7	90 31 11 030 00 90	Stift	1	2
8	09 11 06 059 10-93	Auslauf	1	20
9	90 23 01 022 00-93	Luftsprudler	1	20
10	04 20 62 030 80-93	Zugstange	1	20
11	09 20 62 030-93	Griff	1	20
12	09 31 09 080-93	Zugstange	1	20
13	09 14 10 119 90	Dichtung	1	2
14	09 28 10 109-07	Ring	1	30
15	04 30 04 104 00 90	Schlauch	2	2
16	09 31 11 012 90	Stift	1	2
17	04 30 11 085 88 90	Befestigungssatz	1	2
18	90 11 01 001 00-93	Ablaufgarnitur	1	20
19	12 730 970-93	Rosette für Hahnlochabdeckung - Chrom gebürstet	1	10