

META Waschtisch-Einhandbatterie mit Ablaufgarnitur - Champagne gebürstet (22kt Gold)

META

33 501 660 Produktversion von 23.01.2020 bis 01.04.2025



- Ausladung 125 mm
- starrer Auslauf
- runder luftangereicherter Strahl
- Armaturenhöhe 133 mm
- Höhe bis Luftsprudler 52 mm
- Bohrungsdurchmesser 35 mm
- 2x Druckschlauch M 8 x 1 eingeschraubt, dichtheitsgeprüft
- Durchfluss max. 5,7 l/min
- bleifrei
- Dieses Produkt leistet einen Beitrag zur Erfüllung der Vorgaben von nachhaltigen Gebäudezertifizierungen, z.B. LEED®, BREEAM®, DGNB

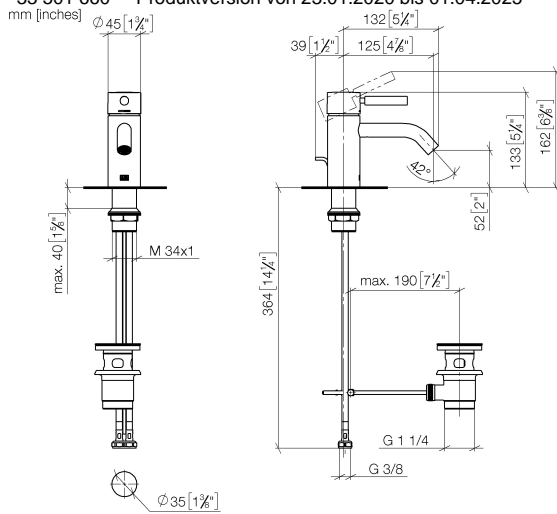
Nur für Becken mit Überlauf geeignet.

	Champagne gebürstet (22kt Gold)	33 501 660-46
	Chrom	33 501 660-00
	Platin gebürstet	33 501 660-06
	Dark Chrome	33 501 660-19
	Light Gold	33 501 660-26
	Light Gold gebürstet	33 501 660-27
	Schwarz matt	33 501 660-33
	Bronze gebürstet	33 501 660-42
	Champagne (22kt Gold)	33 501 660-47
	Chrom gebürstet	33 501 660-93
	Dark Platinum gebürstet	33 501 660-99

META Waschtisch-Einhandbatterie mit Ablaufgarnitur - Champagne gebürstet (22kt Gold)

META

33 501 660 Produktversion von 23.01.2020 bis 01.04.2025



Durchflussdiagramm

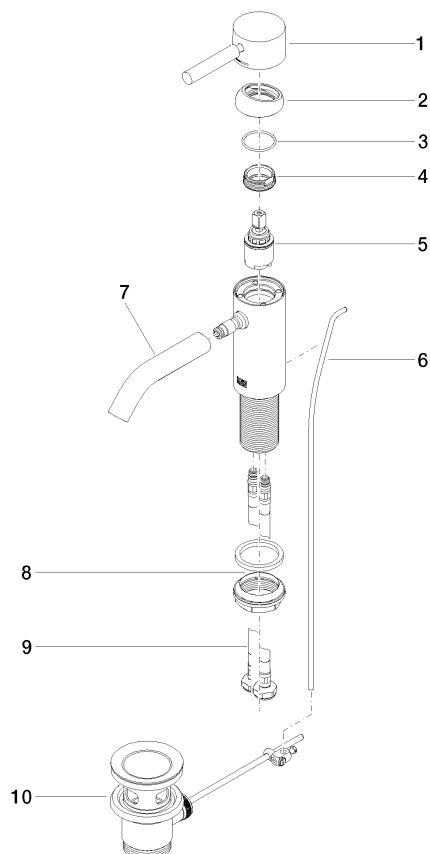


META Waschtisch-Einhandbatterie mit Ablaufgarnitur - Champagne gebürstet (22kt Gold)

META

33 501 660 Produktversion von 23.01.2020 bis 01.04.2025

Ersatzteile für die
anderen
Oberflächenvarianten
finden Sie hier:
Chrom



Ersatzteilstückliste

Nr.	Artikelnummer	Benennung	Verbaumenge	Lieferzeit
2	09 28 30 041-46	Haube	1,00	30
5	90 15 05 044 00 90	Kartusche	1,00	2
3	09 14 10 091 90	Dichtung	1,00	2
6	09 31 09 110-46	Zugstange	1,00	60
4	09 24 04 266 90	Mutter	1,00	2
8	04 23 10 044 07 90	Befestigungssatz	1,00	2
1	90 20 66 002 00-46	Griff	1,00	30
10	90 11 01 001 00-46	Ablaufgarnitur	1,00	30
7	90 11 06 206 00-46	Auslauf	1,00	30
9	04 30 04 100 00 90	Schlauch	2,00	2