

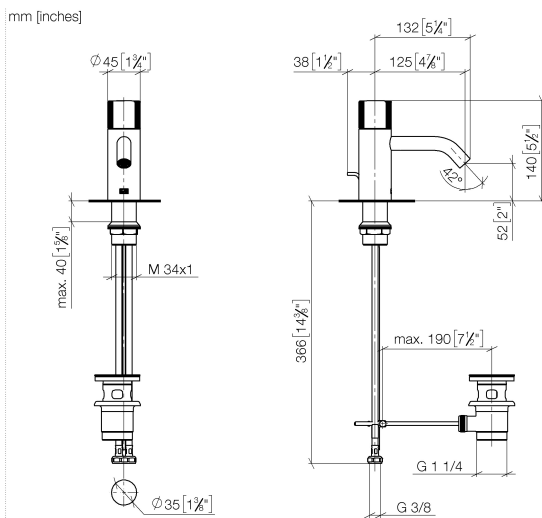
33 501 664



- Ausladung 125 mm
- progressive Kartusche
- starrer Auslauf
- runder luftangereicherter Strahl
- Armaturenhöhe 140 mm
- Höhe bis Luftsprudler 52 mm
- Bohrungsdurchmesser 35 mm
- 2x Druckschlauch M 8 x 1 eingeschraubt, dichtheitsgeprüft
- Durchfluss max. 5,7 l/min
- bleifrei
- Dieses Produkt leistet einen Beitrag zur Erfüllung der Vorgaben von nachhaltigen Gebäudezertifizierungen, z.B. LEED®, BREEAM®, DGNB

Nur für Becken mit Überlauf geeignet.

33 501 664



Durchflussdiagramm



Codes & Standards

DIN 4109

ISO 3822

Scottish Water
Byelaws

UK Water Supply
Regulations

Ü-Zeichen



META META PURE Waschtisch-Einhandbatterie mit Ablaufgarnitur - Chrom

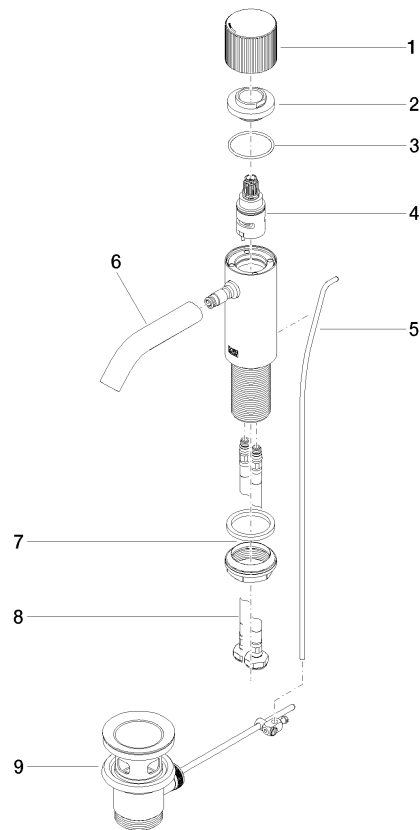
META

33 501 664

Zertifikate

LGA_29

WRAS_2004





META META PURE Waschtisch-Einhandbatterie mit Ablaufgarnitur - Chrom

META

33 501 664

Ersatzteilstückliste

Nr.	Artikelnummer	Benennung	Verbaumenge	Lieferzeit
	09 20 66 019-00	Griff	10	10