

EDITION PRO GRANDE Waschtisch-Einhandbatterie mit Ablaufgarnitur - Schwarz matt




EDITION PRO

33 502 626

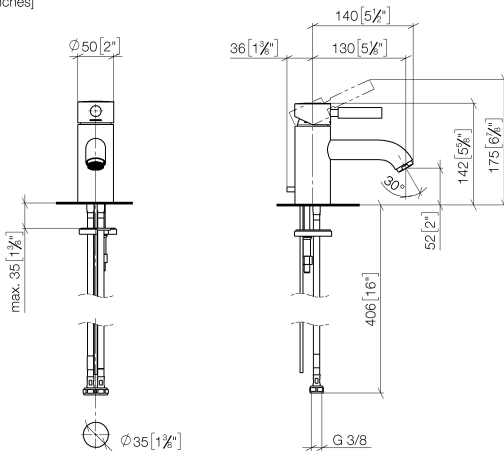


- Ausladung 130 mm
- starrer Auslauf
- runder luftangereicherter Strahl
- Armaturenhöhe 142 mm
- Höhe bis Luftsprudler 52 mm
- Bohrungsdurchmesser 35 mm
- 2x Druckschlauch M 10 x 1 eingeschraubt, dichtheitsgeprüft
- Durchfluss max. 7 l/min
- bleifrei

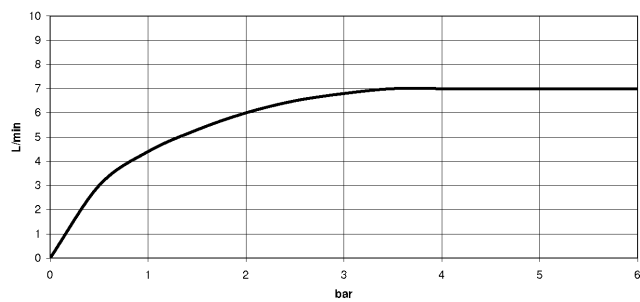
Nur für Becken mit Überlauf geeignet.

	Schwarz matt	33 502 626-33
	Chrom	33 502 626-00
	Chrom gebürstet	33 502 626-93

33 502 626
mm [inches]



Durchflussdiagramm



Codes & Standards

DIN 4109

ISO 3822

Scottish Water
Byelaws

UK Water Supply
Regulations

Ü-Zeichen



EDITION PRO GRANDE Waschtisch-Einhandbatterie mit Ablaufgarnitur - Schwarz matt

EDITION PRO

33 502 626

Zertifikate und Nachhaltigkeit

LGA_9

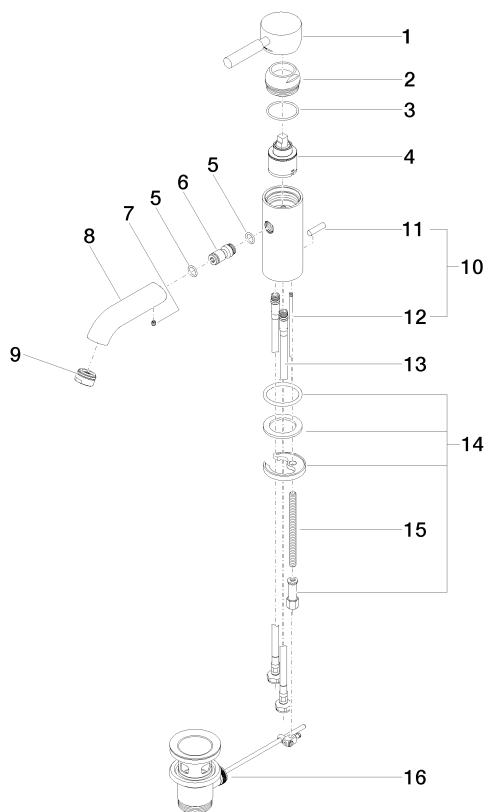
WRAS_240602

EDITION PRO GRANDE Waschtisch-Einhandbatterie mit Ablaufgarnitur - Schwarz matt

EDITION PRO

33 502 626

Ersatzteile für die
anderen
Oberflächenvarianten
finden Sie hier:
Chrom



Ersatzteilstückliste

Nr.	Artikelnummer	Benennung	Verbaumenge	Lieferzeit
13	09 31 09 080-33	Zugstange	1,00	30
11	04 20 62 030 80-33	Zugstange	1,00	30
16	09 31 11 012 90	Stift	1,00	2
8	09 11 06 063 10-33	Auslauf	1,00	30
15	04 30 11 038 00 90	Befestigungssatz	1,00	2
2	09 28 30 016-33	Haube	1,00	30
9	90 23 01 118 01-33	Luftsprudler	1,00	30
12	09 20 62 030-33	Griff	1,00	30
14	04 30 04 104 00 90	Schlauch	2,00	2
5	09 14 10 003 90	Dichtung	1,00	2
6	09 24 04 025 10 90	Nippel	1,00	2
1	90 20 62 047 00-33	Griff	1,00	30
3	09 14 10 134 90	Dichtung	1,00	2
7	90 31 11 030 00 90	Stift	1,00	2
17	90 11 01 001 00-33	Ablaufgarnitur	1,00	30
4	90 15 05 045 00 90	Kartusche	1,00	2