

EDITION PRO GRANDE Waschtisch-Einhandbatterie mit Ablaufgarnitur - Chrom gebürstet




EDITION PRO

33 502 626



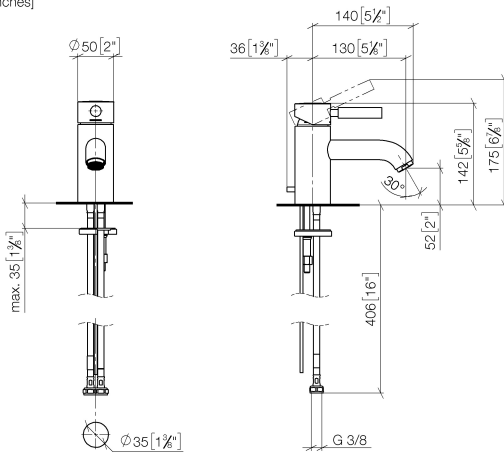
- Ausladung 130 mm
- starrer Auslauf
- runder luftangereicherter Strahl
- Armaturenhöhe 142 mm
- Höhe bis Luftsprudler 52 mm
- Bohrungsdurchmesser 35 mm
- 2x Druckschlauch M 10 x 1 eingeschraubt, dichtheitsgeprüft
- Durchfluss max. 7 l/min
- bleifrei

Nur für Becken mit Überlauf geeignet.

	Chrom gebürstet	33 502 626-93
	Chrom	33 502 626-00
	Schwarz matt	33 502 626-33

33 502 626

mm [inches]



Durchflussdiagramm



Codes & Standards

DIN 4109

ISO 3822

Scottish Water Byelaws

UK Water Supply Regulations

Ü-Zeichen



EDITION PRO GRANDE Waschtisch-Einhandbatterie mit Ablaufgarnitur - Chrom gebürstet

EDITION PRO

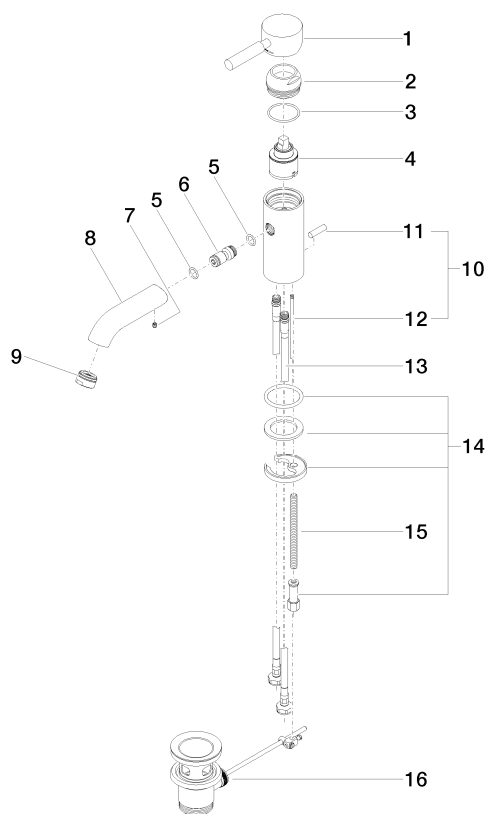
33 502 626

Zertifikate und Nachhaltigkeit

LGA_9

WRAS_240602

33 502 626
Ersatzteile für die
anderen
Oberflächenvarianten
finden Sie hier:
Chrom



Ersatzteilstückliste

Nr.	Artikelnummer	Benennung	Verbaumenge	Lieferzeit
13	09 31 09 080-93	Zugstange	1,00	20
11	04 20 62 030 80-93	Zugstange	1,00	20
16	09 31 11 012 90	Stift	1,00	2
3	09 14 10 134 90	Dichtung	1,00	2
1	90 20 62 047 00-93	Griff	1,00	20
15	04 30 11 038 00 90	Befestigungssatz	1,00	2
2	09 28 30 016-93	Haube	1,00	20
14	04 30 04 104 00 90	Schlauch	2,00	2
9	90 23 01 118 01-93	Luftsprudler	1,00	20
12	09 20 62 030-93	Griff	1,00	20
5	09 14 10 003 90	Dichtung	1,00	2
8	09 11 06 063 10-93	Auslauf	1,00	20
6	09 24 04 025 10 90	Nippel	1,00	2
17	90 11 01 001 00-93	Ablaufgarnitur	1,00	20
7	90 31 11 030 00 90	Stift	1,00	2
4	90 15 05 045 00 90	Kartusche	1,00	2