

META Waschtisch-Einhandbatterie mit Ablaufgarnitur - Chrom

META

33 502 660 Produktversion bis 23.01.2020



- Ausladung 135 mm
- starrer Auslauf
- runder luftangereicherter Strahl
- Armaturenhöhe 158 mm
- Höhe bis Luftsprudler 77 mm
- Bohrungsdurchmesser 35 mm
- 2x Druckschlauch M 8 x 1 eingeschraubt, dichtheitsgeprüft
- Durchfluss max. 5,7 l/min
- bleifrei
- Dieses Produkt leistet einen Beitrag zur Erfüllung der Vorgaben von nachhaltigen Gebäudezertifizierungen, z.B. LEED®, BREEAM®, DGNB

Nur für Becken mit Überlauf geeignet.

	Chrom	33 502 660-00
	Platin gebürstet	33 502 660-06
	Dark Chrome	33 502 660-19
	Light Gold	33 502 660-26
	Light Gold gebürstet	33 502 660-27
	Schwarz matt	33 502 660-33
	Bronze gebürstet	33 502 660-42
	Champagne gebürstet (22kt Gold)	33 502 660-46
	Champagne (22kt Gold)	33 502 660-47
	Chrom gebürstet	33 502 660-93
	Dark Platinum gebürstet	33 502 660-99



META Waschtisch-Einhandbatterie mit Ablaufgarnitur - Chrom

META

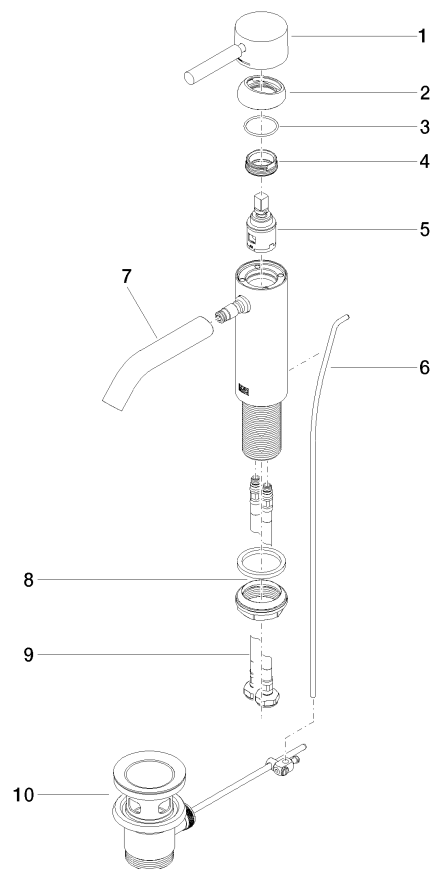
33 502 660 Produktversion bis 23.01.2020

Zertifikate und Nachhaltigkeit

LGA_29

DVGW_DW-
6506DN0

WRAS_2003



Ersatzteilstückliste

Nr.	Artikelnummer	Benennung	Verbaumenge	Lieferzeit
1	90 20 66 002 00-00	Griff	1,00	10
5	90 15 05 042 00 90	Kartusche	1,00	2
2	09 28 30 041-00	Haube	1,00	10
3	09 14 10 091 90	Dichtung	1,00	2
9	04 30 04 100 00 90	Schlauch	2,00	2
4	09 24 04 266 90	Mutter	1,00	2
8	04 23 10 044 07 90	Befestigungssatz	1,00	2
7	90 11 06 207 00-00	Auslauf	1,00	10
6	09 31 09 110-00	Zugstange	1,00	10
10	90 11 01 001 00-00	Ablaufgarnitur	1,00	10