

33 510 809 Produktversion ab 13.03.2017



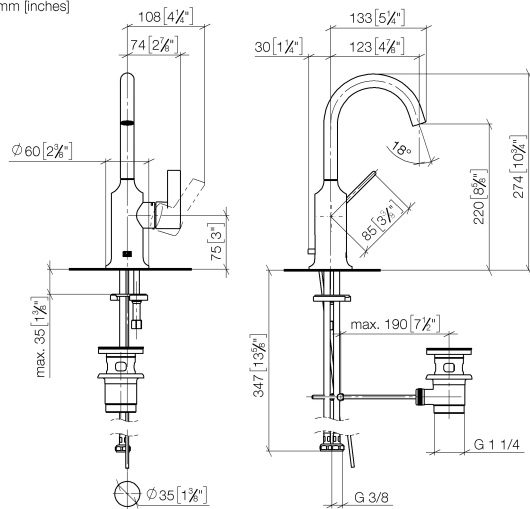
- Ausladung 123 mm
- schwenkbarer Auslauf 360°
- runder luftangereicherter Strahl
- Armaturenhöhe 274 mm
- Höhe bis Luftsprudler 220 mm
- Bohrungsdurchmesser 35 mm
- 2x Druckschlauch M 8 x 1 eingeschraubt, dichtheitsgeprüft
- Durchfluss max. 5,7 l/min
- bleifrei
- Dieses Produkt leistet einen Beitrag zur Erfüllung der Vorgaben von nachhaltigen Gebäudezertifizierungen, z.B. LEED®, BREEAM®, DGNB

Nur für Becken mit Überlauf geeignet.

	Champagne (22kt Gold)	33 510 809-47
	Chrom	33 510 809-00
	Platin gebürstet	33 510 809-06
	Platin	33 510 809-08
	Dark Chrome	33 510 809-19
	Messing gebürstet (23kt Gold)	33 510 809-28
	Dark Brass gebürstet	33 510 809-39
	Bronze gebürstet	33 510 809-42
	Champagne gebürstet (22kt Gold)	33 510 809-46
	Dark Platinum gebürstet	33 510 809-99

33 510 809 Produktversion ab 13.03.2017

mm [inches]



### Durchflussdiagramm



### Codes & Standards

DIN 4109

Executive Order  
no. 1007

ISO 3822

Scottish Water  
Byelaws

UK Water Supply  
Regulations

Ü-Zeichen



## VAIA Waschtisch-Einhandbatterie mit Ablaufgarnitur - Champagne (22kt Gold)

VAIA

33 510 809 Produktversion ab 13.03.2017

### Zertifikate und Nachhaltigkeit

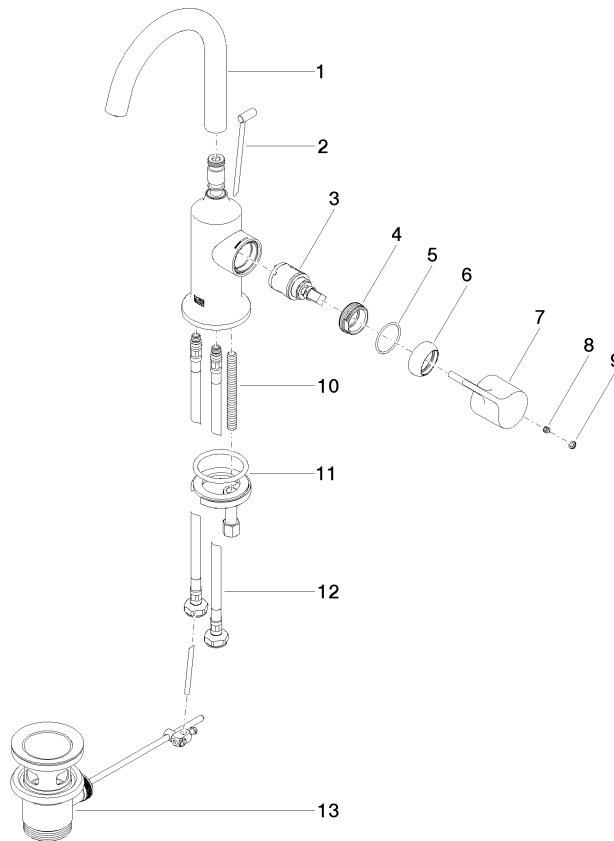
LGA\_29

GDV\_0400

WRAS\_240702

33 510 809 Produktversion ab 13.03.2017

Ersatzteile für die  
anderen  
Oberflächenvarianten  
finden Sie hier:  
Chrom



## Ersatzteilstückliste

Nr.	Artikelnummer	Benennung	Verbaumenge	Lieferzeit
9	90 31 20 087 00-47	Stopfen	1,00	30
10	09 31 11 011 90	Stift	1,00	2
12	04 30 04 100 00 90	Schlauch	2,00	2
1	90 28 22 312 00-47	Auslauf	1,00	30
5	09 14 10 091 90	Dichtung	1,00	2
3	90 15 05 042 00 90	Kartusche	1,00	2
7	09 20 80 020-47	Griff	1,00	60
4	09 24 04 266 90	Mutter	1,00	2
11	04 30 11 038 00 90	Befestigungssatz	1,00	2
6	09 28 30 021-47	Haube	1,00	60
2	04 20 89 035 80-47	Zugstange	1,00	30
13	90 11 01 001 00-47	Ablaufgarnitur	1,00	30
8	90 31 11 030 00 90	Stift	1,00	2