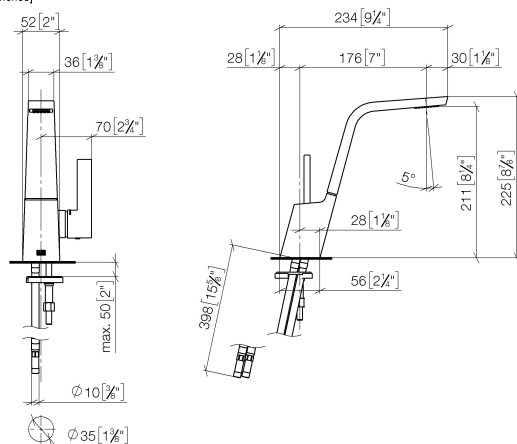


CL.1 Waschtisch-Einhandbatterie ohne Ablaufgarnitur - Dark Platinum
gebürstet

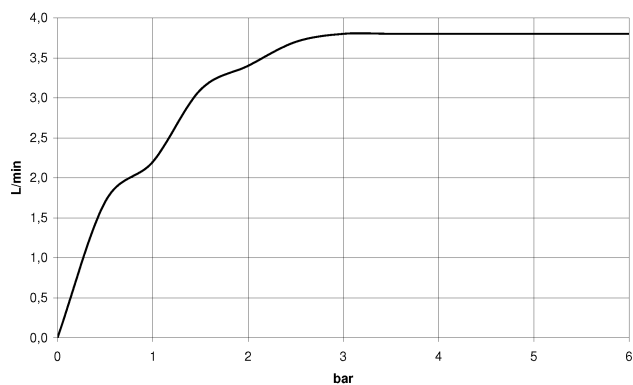
	33 521 705 Produktversion ab 5/10/2021		
	<ul style="list-style-type: none"> • Ausladung 173 mm • starrer Auslauf • rechteckiges Strahlbild mit 40 Einzelstrahlen • Armaturenhöhe 226 mm • Sockel 56 x 52 mm • Höhe bis Luftsprudler 212 mm • Bohrungsdurchmesser 35 mm • 2x Druckschlauch M 8 x 1 eingeschraubt, dichtheitsgeprüft • Durchfluss max. 4 l/min • bleifrei • Dieses Produkt leistet einen Beitrag zur Erfüllung der Vorgaben von nachhaltigen Gebäudezertifizierungen, z.B. LEED®, BREEAM®, DGNB 		<div></div> <div>Dark Platinum gebürstet</div> <div>33 521 705-99</div>
			<div></div> <div>Chrom</div> <div>33 521 705-00</div>
			<div></div> <div>Platin gebürstet</div> <div>33 521 705-06</div>
			<div></div> <div>Dark Chrome</div> <div>33 521 705-19</div>
			<div></div> <div>Champagne gebürstet (22kt Gold)</div> <div>33 521 705-46</div>
			<div></div> <div>Champagne (22kt Gold)</div> <div>33 521 705-47</div>

CL.1 Waschtisch-Einhandbatterie ohne Ablaufgarnitur - Dark Platinum gebürstet

33 521 705 Produktversion ab 5/10/2021
mm [inches]



Durchflussdiagramm



Codes & Standards

DIN 4109

Executive Order
no. 1007

ISO 3822

Scottish Water
Byelaws

UK Water Supply
Regulations

Ü-Zeichen



CL.1 Waschtisch-Einhandbatterie ohne Ablaufgarnitur - Dark Platinum gebürstet

33 521 705 Produktversion ab 5/10/2021

Zertifikate

LGA_28

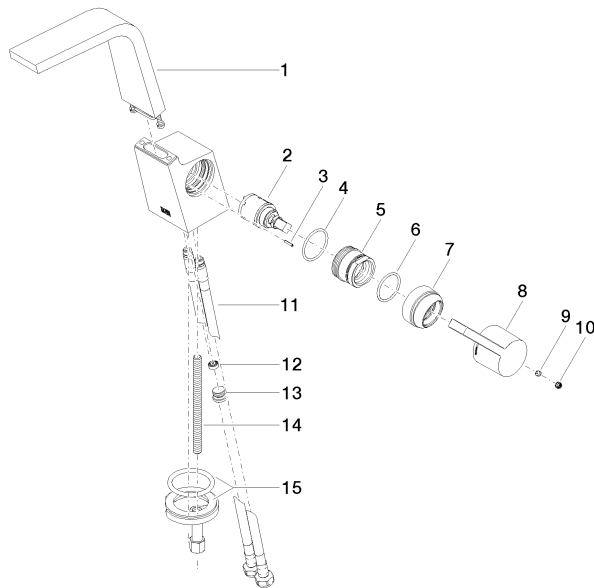
GDV_0400

WRAS_1612

CL.1 Waschtisch-Einhandbatterie ohne Ablaufgarnitur - Dark Platinum gebürstet

33 521 705 Produktversion ab 5/10/2021

Ersatzteile für die
anderen
Oberflächenvarianten
finden Sie hier:
Chrom



Ersatzteilstückliste

Nr.	Artikelnummer	Benennung	Verbaumenge	Lieferzeit
1	90 11 70 001 00-99	Auslauf	1	20
2	90 15 05 042 00 90	Kartusche	1	2
3	09 31 11 152 90	Stift	1	2
4	09 14 10 137 90	Dichtung	1	2
5	09 24 04 294 90	Huelse	1	2
6	90 14 10 063 00 90	Dichtung	1	2
7	09 28 30 029-99	Haube	1	20
8	09 20 67 010-99	Griff	1	20
9	90 31 11 030 00 90	Stift	1	2
10	90 31 20 109 00 90	Stopfen	1	2
11	04 30 04 100 00 90	Schlauch	2	2
12	09 23 01 034 90	Durchflussbegrenzer	1	2
13	04 31 20 039 11 90	Stopfen	1	2
14	09 31 11 012 90	Stift	1	2
15	04 30 11 038 75 90	Befestigungssatz	1	2