

LULU Waschtisch-Einhandbatterie ohne Ablaufgarnitur - Chrom

LULU

33 521 710 Produktversion von 31.03.2009 bis 15.05.2020



- Ausladung 155 mm
- starrer Auslauf
- runder luftangereicherter Strahl
- Armaturenhöhe 113 mm
- Höhe bis Luftsprudler 90 mm
- Bohrungsdurchmesser 35 mm
- 2x Druckschlauch M 8 x 1 eingeschraubt, dichtheitsgeprüft
- Durchfluss max. 7 l/min
- bleifrei
- Dieses Produkt leistet einen Beitrag zur Erfüllung der Vorgaben von nachhaltigen Gebäudezertifizierungen, z.B. LEED®, BREEAM®, DGNB



Chrom

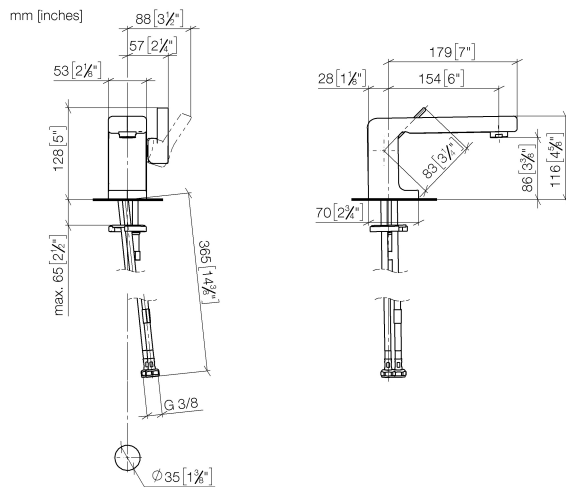
33 521 710-00



Platin gebürstet

33 521 710-06

33 521 710 Produktversion von 31.03.2009 bis 15.05.2020



Durchflussdiagramm



Codes & Standards

DIN 4109

EN 817

Executive Order
no. 1007

ISO 3822

Scottish Water
Byelaws

UK Water Supply
Regulations

Ü-Zeichen

VA-Zeichen



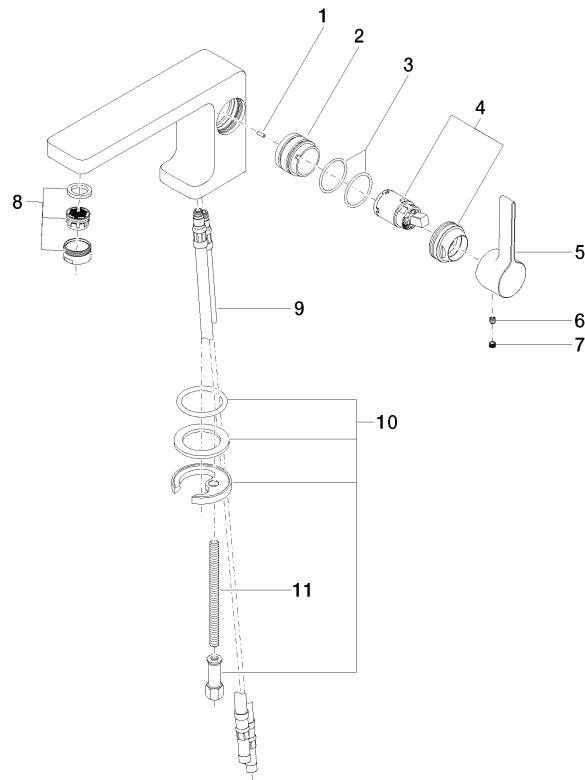
LULU Waschtisch-Einhandbatterie ohne Ablaufgarnitur - Chrom

LULU

33 521 710 Produktversion von 31.03.2009 bis 15.05.2020

Zertifikate und Nachhaltigkeit

LGA_9	WRAS_2001	ETA_18	GDV_0400
-------	-----------	--------	----------



Ersatzteilstückliste

Nr.	Artikelnummer	Benennung	Verbaumenge	Lieferzeit
2	09 18 40 095 10 90	Huelse	1,00	2
3	09 14 10 137 90	Dichtung	2,00	2
9	04 30 04 018 00 90	Schlauch	2,00	60
4	90 15 05 041 00-00	Kartusche	1,00	2
8	90 23 01 118 01-00	Luftsprudler	1,00	10
1	09 31 11 111 90	Stift	1,00	2
10	04 30 11 038 75 90	Befestigungssatz	1,00	2
5	09 20 71 040-00	Griff	1,00	10
11	09 31 11 012 90	Stift	1,00	2
7	90 31 20 109 00 90	Stopfen	1,00	2
6	90 31 11 030 00 90	Stift	1,00	2