

MEM Waschtisch-Einhandbatterie ohne Ablaufgarnitur - Messing gebürstet (23kt Gold)

MEM

33 522 782    Produktversion ab 01.09.2022



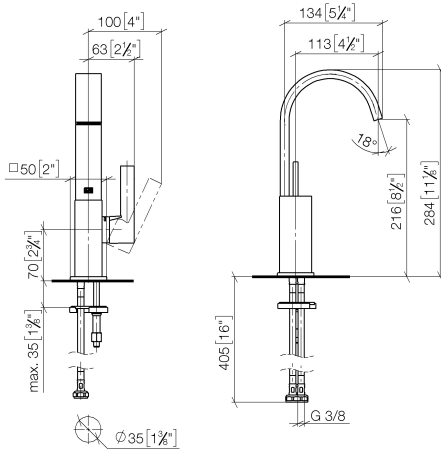
- Ausladung 113 mm
- starrer Auslauf
- rechteckiger luftangereicherter Strahl
- Armaturenhöhe 284 mm
- Höhe bis Luftsprudler 216 mm
- Bohrungsdurchmesser 35 mm
- 2x Druckschlauch M 10 x 1 eingeschraubt, dichteitsgeprüft
- Durchfluss max. 5,7 l/min
- bleifrei
- Dieses Produkt leistet einen Beitrag zur Erfüllung der Vorgaben von nachhaltigen Gebäudezertifizierungen, z.B. LEED®, BREEAM®, DGNB

	Messing gebürstet (23kt Gold)	33 522 782-28
	Chrom	33 522 782-00
	Platin gebürstet	33 522 782-06
	Platin	33 522 782-08
	Dark Chrome	33 522 782-19
	Champagne gebürstet (22kt Gold)	33 522 782-46
	Champagne (22kt Gold)	33 522 782-47
	Dark Platinum gebürstet	33 522 782-99

# MEM Waschtisch-Einhandbatterie ohne Ablaufgarnitur - Messing gebürstet (23kt Gold)

MEM

33 522 782 Produktversion ab 01.09.2022  
mm [inches]



## Durchflussdiagramm



## Codes & Standards

DIN 4109

Executive Order  
no. 1007

ISO 3822

Ü-Zeichen



## MEM Waschtisch-Einhandbatterie ohne Ablaufgarnitur - Messing gebürstet (23kt Gold)

MEM

---

33 522 782 Produktversion ab 01.09.2022

Zertifikate und Nachhaltigkeit

---

LGA\_28

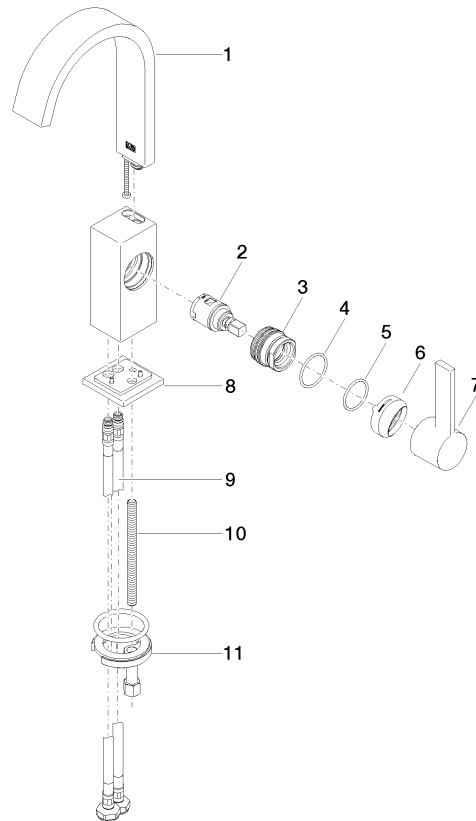
GDV\_0400

## MEM Waschtisch-Einhandbatterie ohne Ablaufgarnitur - Messing gebürstet (23kt Gold)

MEM

33 522 782 Produktversion ab 01.09.2022

Ersatzteile für die  
anderen  
Oberflächenvarianten  
finden Sie hier:  
Chrom



### Ersatzteilstückliste

Nr.	Artikelnummer	Benennung	Verbaumenge	Lieferzeit
3	09 24 04 288 90	Mutter	1,00	2
1	90 28 22 365 10-28	Auslauf	1,00	20
4	09 14 10 137 90	Dichtung	1,00	2
11	04 30 11 038 00 90	Befestigungssatz	1,00	2
8	90 27 66 021 00-28	Rosette	1,00	20
10	09 31 11 012 90	Stift	1,00	2
7	90 20 86 004 00-28	Griff	1,00	20
2	90 15 05 042 00 90	Kartusche	1,00	2
6	90 28 30 051 00-28	Haube	1,00	20
9	04 30 04 100 00 90	Schlauch	2,00	2
5	90 14 10 063 00 90	Dichtung	1,00	2