

33 527 670



- Ausladung 105 mm
- starrer Auslauf
- rechteckiger luftangereicherter Strahl
- Armaturenhöhe 149 mm
- Höhe bis Luftsprudler 80 mm
- Bohrungsdurchmesser 35 mm
- progressive Kartusche
- 2x Druckschlauch M 10 x 1 eingeschraubt, dichtheitsgeprüft
- Durchfluss max. 7 l/min
- bleifrei
- Dieses Produkt leistet einen Beitrag zur Erfüllung der Vorgaben von nachhaltigen Gebäudezertifizierungen, z.B. LEED®, BREEAM®, DGNB



Chrom gebürstet

33 527 670-93



Chrom

33 527 670-00

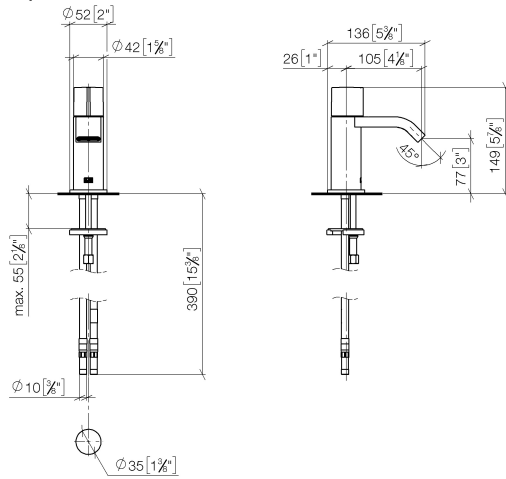


Platin gebürstet

33 527 670-06

33 527 670

mm [inches]



Durchflussdiagramm



Codes & Standards

DIN 4109

EN 817

Executive Order
no. 1007

ISO 3822

Ü-Zeichen

VA-Zeichen



IMO Waschtisch-Einhandbatterie ohne Ablaufgarnitur - Chrom gebürstet

IMO

33 527 670

Zertifikate

GDV_0400

LGA_19

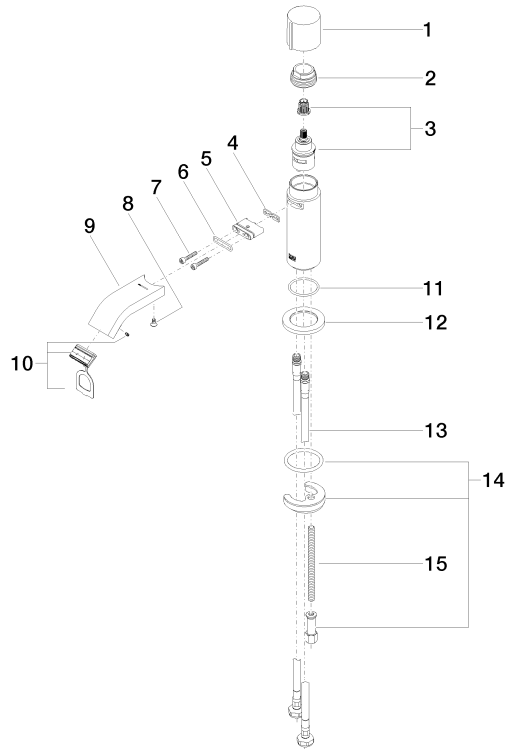
ETA_19

33 527 670

Produktversion bis 5/10/2021

Produktversion ab 5/10/2021

Ersatzteile für die
anderen
Oberflächenvarianten
finden Sie hier:
Chrom





IMO Waschtisch-Einhandbatterie ohne Ablaufgarnitur - Chrom gebürstet

IMO

33 527 670

Ersatzteilstückliste

Produktversion bis 5/10/2021

Produktversion ab 5/10/2021

Nr.	Artikelnummer	Benennung	Verbaumenge	Lieferzeit
	09 20 67 001-93	Griff	17	20