



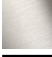



IMO Bidet-Einhandbatterie mit Ablaufgarnitur - Chrom gebürstet

IMO

33 600 671 Produktversion ab 01.04.2024

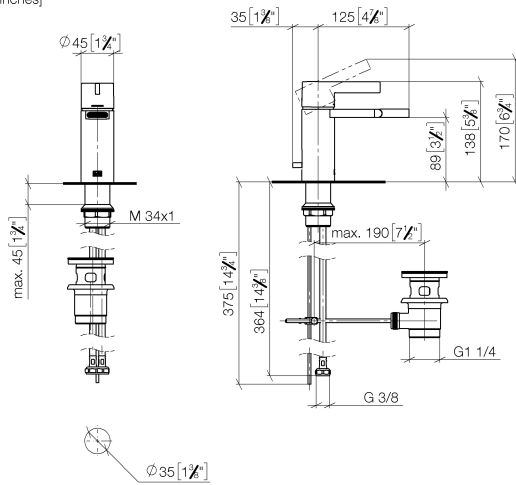


- Ausladung 125 mm
- starrer Auslauf
- Kugelgelenk 35° schwenkbar
- rechteckiger luftangereicherter Strahl
- Armaturenhöhe 138 mm
- Höhe bis Luftsprudler 89 mm
- Bohrungsdurchmesser 35 mm
- 2x Druckschlauch M 10 x 1 eingeschraubt, dichtheitsgeprüft
- Durchfluss max. 4,6 l/min

	Chrom gebürstet	33 600 671-93
	Chrom	33 600 671-00
	Platin gebürstet	33 600 671-06
	Dark Chrome	33 600 671-19
	Schwarz matt	33 600 671-33
	Dark Platinum gebürstet	33 600 671-99

33 600 671 Produktversion ab 01.04.2024

mm [inches]



Durchflussdiagramm



Codes & Standards

DIN 4109

ISO 3822

Scottish Water
Byelaws

UK Water Supply
Regulations

Ü-Zeichen



IMO Bidet-Einhandbatterie mit Ablaufgarnitur - Chrom gebürstet

IMO

33 600 671 Produktversion ab 01.04.2024

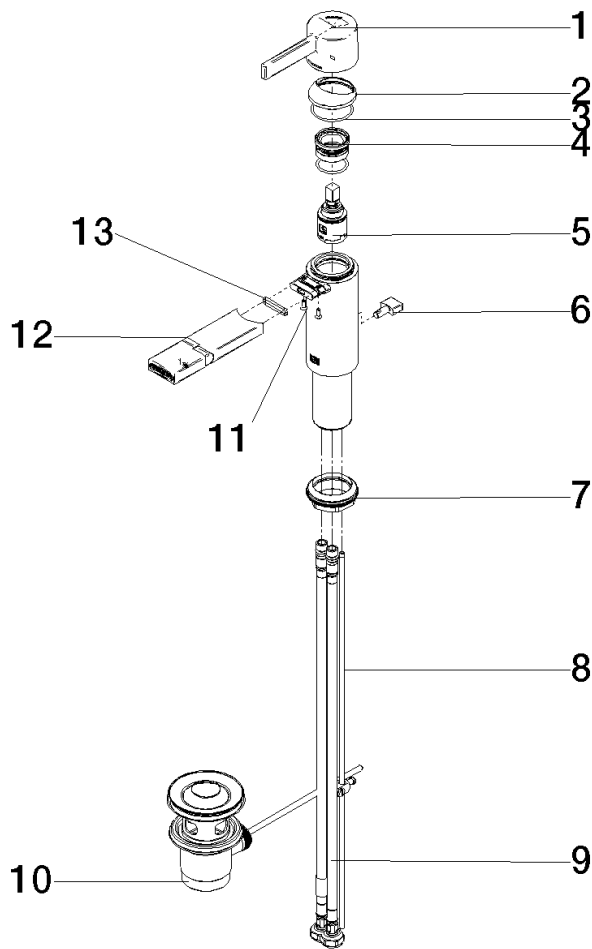
Zertifikate und Nachhaltigkeit

LGA_38

WRAS_250102

33 600 671 Produktversion ab 01.04.2024

Ersatzteile für die
anderen
Oberflächenvarianten
finden Sie hier:
Chrom



Ersatzteilstückliste

Nr.	Artikelnummer	Benennung	Verbaumenge	Lieferzeit
12	90 28 22 423 00-93	Auslauf	1,00	20
2	90 28 30 059 00-93	Haube	1,00	-
Ersatzteil nicht mehr bestellbar, bitte bestellen Sie den Nachfolgeartikel				
9	04 30 04 104 00 90	Schlauch	2,00	2
3	09 14 10 102 90	Dichtung	1,00	2
11	09 30 30 166 90	Schraube	2,00	2
1	90 20 67 019 00-93	Griff	1,00	20
7	04 23 10 044 07 90	Befestigungssatz	1,00	2
13	09 14 10 017 90	Dichtung	1,00	2
5	90 15 05 042 00 90	Kartusche	1,00	2
6	09 20 67 002-93	Griff	1,00	20
8	09 31 09 080-93	Zugstange	1,00	20
4	90 23 10 146 00 90	Mutter	1,00	2
10	90 11 01 001 00-93	Ablaufgarnitur	1,00	20